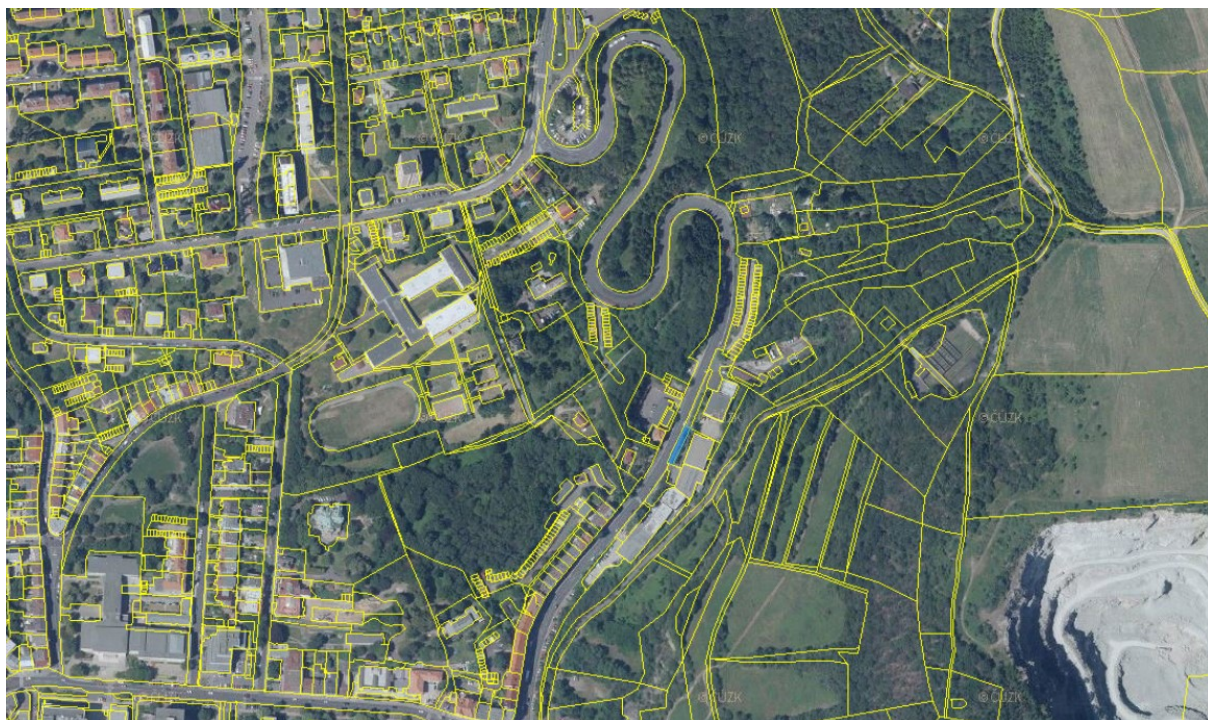


Pozemek p.č. 2749, k.ú. Ústí nad Labem, obec Ústí nad Labem



GEOMETRICKÝ PLÁN pro <i>rozdělení pozemku</i>	Geometrický plán ověřil úředně oprávněný zeměměřičský inženýr:		Stejnopis ověřil úředně oprávněný zeměměřičský inženýr:	
	Jméno, příjmení: <i>Ing. Jiří Kalista</i>		Jméno, příjmení:	
	Číslo položky seznamu úředně oprávněných zeměměřičských inženýrů: <i>570/95</i>		Číslo položky seznamu úředně oprávněných zeměměřičských inženýrů:	
	Dne: <i>19.9.2019</i> Číslo: <i>502/2019</i>		Dne: Číslo:	
	Náležitosti o přesnosti odpovídá právním předpisům.		Tento stejnopis odpovídá geometrickému plánu v elektronické podobě uloženému v dokumentaci katastrálního úřadu.	
Vyhotovitel: <i>HRDLIČKA spol. s r.o.</i> <i>Děčínská 361/7</i> <i>47001 Česká Lípa</i> Číslo plánu: <i>5305-181826/2019</i> Okres: <i>Ústí nad Labem</i> Obec: <i>Ústí nad Labem</i> Katastr. území: <i>Ústí nad Labem</i> Mapový list: <i>Ústí n. L. 4-6/31 a 4-8/22</i> <i>a 4-7/12,21,23,24,32,44</i> Dosavadním vlastníkům pozemků byla poskytnuta možnost seznámit se v terénu s průběhem navrhovaných nových hranic, které byly označeny předepsaným způsobem:	Katastrální úřad souhlasí s ožlácením parcel. KÚ pro Ústecký kraj KP Ústí nad Labem Pavlna Hanuschová PGP 731/2019-510 2019.10.03 13:27:24 CEST		Ověřen stejnopis geometrického plánu v listinné podobě.	

