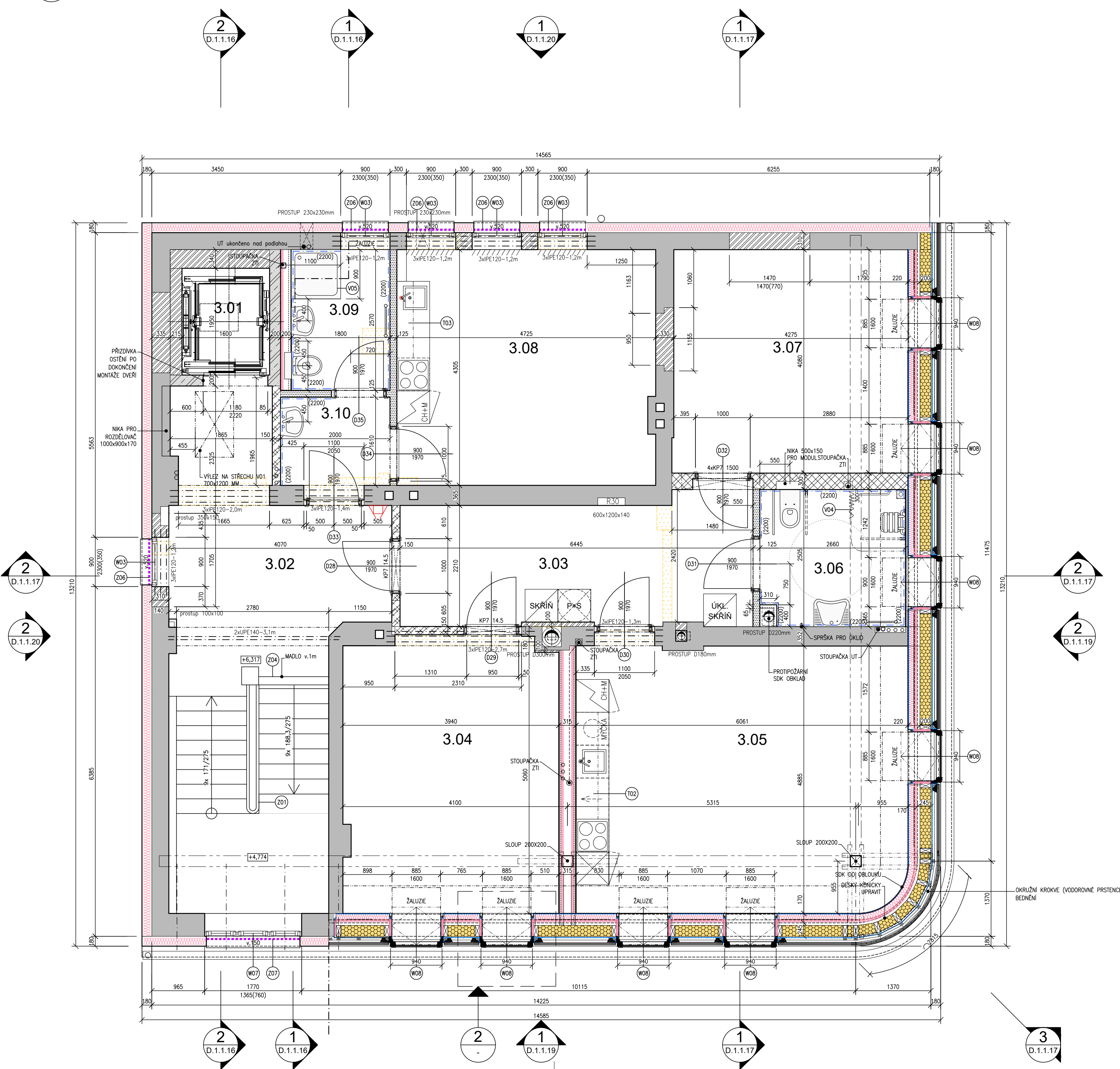


1 PŮDORYS 3.NP
Měřítko 1:50



LEGENDA MATERIÁLŮ

- STÁVAJÍCÍ KONSTRUKCE
- ŽELEZOBETONOVÉ KONSTRUKCE
- PÁLENÁ CIHLA PLNÁ, KLASICKÉHO FORMÁTU
VÁPENOCEMENTOVÁ OMÍTKA, JÁDROVÁ OMÍTKA A ŠTUK.
- PÁLENÉ CIHLOVÉ DĚROVANÉ BLOKY BROUŠENÉ TL. 300 MM,
VÁPENOCEMENTOVÁ OMÍTKA, JÁDROVÁ OMÍTKA A ŠTUK.
- PÁLENÉ CIHLOVÉ DĚROVANÉ BLOKY BROUŠENÉ TL. 140 MM,
VÁPENOCEMENTOVÁ OMÍTKA, JÁDROVÁ OMÍTKA A ŠTUK.
- PÓRBETONOVÉ TVÁRNICE
VÁPENOCEMENTOVÁ OMÍTKA, JÁDROVÁ OMÍTKA A ŠTUK.
- SDK PŘÍČKA TL. 100MM, (EI 45) NA KONSTRUKCI KOVOVÉ
R-CW 75, OPLÁŠTĚNÁ Z KAŽDÉ STRANY 1X SDK (DFRIEH2),
S MINERÁLNÍ IZOLACÍ TLOUŠŤKY 50 MM O OBJEMOVÉ
HMOTNOSTI 15 KG/M3
- SDK PŘÍČKA TL. 150MM, (EI 60) NA KONSTRUKCI KOVOVÉ
R-CW 100, OPLÁŠTĚNÁ Z KAŽDÉ STRANY
2X SDK (DFRIEH2), S MINERÁLNÍ IZOLACÍ TLOUŠŤKY 50 MM
O OBJEMOVÉ HMOTNOSTI 15 KG/M3
- SDK PŘEDSTĚNA TL. 65MM (EI 30) NA KONSTRUKCI KOVOVÉ R-CW
50 SAMOSTATNĚ STOJÍCÍ, OPLÁŠTĚNÁ 1X SDK (DFRIEH2) 12,5,
MINERÁLNÍ IZOLACE 40 MM O MINIMÁLNÍ OBJEMOVÉ HMOTNOSTI 30
KG/M3 (NAPŘ. ISOVER ORSIK)
- SDK INSTALAČNÍ PŘÍČKA (EI 30) NA DVOJITÉ KONSTRUKCI KOVOVÉ R-CW
50+50 S MEZEROU, OPLÁŠTĚNÁ 1X SDK (DFRIEH2) 12,5, MINERÁLNÍ
IZOLACE 50+50 MM O MINIMÁLNÍ OBJEMOVÉ HMOTNOSTI 15 KG/M3,
CELKOVÁ TL. 150MM, 250MM, 400MM.
- ZATEPLENÍ FASÁDY – TEPELNÁ IZOLACE Z TVRZENÉ MINERÁLNÍ NEBO
SKELNÉ VATY, TL. 180 mm, TŘÍDA REAKCE NA OHĚŇ "A" JAKO CELKU
ZATEPLENÍ OŠTĚNÍ – PIR/PUR IZOLAČNÍ DESKY, TL. 30 mm
- PĚNOVÝ TEPELNĚ IZOLAČNÍ MATERIÁL EPS, XPS
- KERAMICKÝ OBKLAD 400x200MM, BARVA BILÁ LESKLÁ
- PŘENOSNÝ PRAŠKOVÝ HASIČÍ PŘÍSTROJ S HASIČÍ SCHOPNOSTÍ 21A
VČ. OZNAČENÍ POZICE DLE ČSN EN ISO 7010 (V01)
- INTERIÉROVÉ GARNÝZE NA ZÁCLONY, 2x LIŠTA
- ZÁBRADLÍ, BEZPEČNOSTNÍ SKLO, LEPENÉ 12,8mm,
UCHYČENÉ DO SVISLÉHO U PROFILU, KTERÝ JE KOTVEN DO OBVODOVÉHO ZDIVA

POZNÁMKY VŠEOBECNĚ:

- NOVÉ ZDIVO NAPOJENÉ NA STÁVAJÍCÍ KONSTRUKCE, STAVEBNĚ SVÁZAT SE STÁVAJÍCÍM ZDÍVEM DLE TECHNOLOGICKÉHO POSTUPU VÝROBCE
- NOVÉ PŘÍČKY ZALOŽIT NA VRSTVU BETON. STROPNÍ DESKY, V SOULADU S TECH. PŘEDPISEM
- PRO SDK PŘÍČKY BUDE POUŽITA SÁDKOKARTONOVÁ DESKA TYPU DFRIEH2 V SOULADU S EN 520. SKLÁDÁ SE ZE SPECIÁLNÍHO SÁDKOVÉHO JÁDRA VYZTUŽENÉHO SKLENĚNÝMI VLÁKNY A OBALENÉHO SILNÝM PAPIROVÝM KARTONEM. LICOVÝ PAPIR JE PŘÍRODNÍ BARVY SVĚTLÉ ŠEDO-BĚŽOVÉ. PEVNOST V OHYBU A TVRĐOST POUVRCHU JSOU VÝRAZNĚ VYŠŠÍ NEŽ U STANDARDNÍHO SÁDKOKARTONU. DESKY JSOU OHNIVODORNĚ A IMPREGNOVANÉ.
- SDK PŘÍČKY KOTVIT KLIZNÝM SPOJEM DO STROPNÍ KONSTRUKCE VIDITELNOU HRANU OPATŘIT NATEMELNOU UKONČOVACÍ SYSTÉMOVOU LIŠTOU
- ZAPRAVIT VŠECHNY DRÁŽKY A PROSTUPY PO INSTALACÍCH ZTI, ŮT, EL. A VZT, OPATŘIT VÁPENOCEMENTOVOU OMÍTKOU A ŠTUKEM, (ROZSAH HRUBÉHO ZAPRAVENÍ VIZ VÝKAZY VÝMĚR SPECIALIZOVANÝCH ČÁSTÍ)
- VE VŠECH PROSTORÁCH PO ODSTRANĚNÝCH OMÍTKÁCH OŠETŘIT VHDNÝM ZPŮSOBEM STÁVAJÍCÍ ZDIVO A NA ŘÁDNĚ PŘIPRAVENÝ PODKLAD PROVĚST NOVÉ VÁPENOCEMENTOVÉ OMÍTKY MÍN. 20mm, JÁDROVÉ OMÍTKY A ŠTUK.
- VYROVNÁNÍ ROVINATOSTI ZDIVA BUDE PROVĚDENO ZESÍLENÍM OMÍTKY (PO VRSTVÁCH 6 10mm)
- PENĚT VÝMĚLB VŠECH ZDI, PŘÍČEK OD PODLAHY PO SDK PODHLEDY. VŠECHNY PLOCHY PENĚTovat VHDNOU PENETRACÍ.
- 3x VRSTVA BILÉ BARRY, 1x BAREVNĚ TĚMOVANÁ VRSTVA
- SVISLÉ SPÁRY NA PŘECHODECH MEZI ZDĚNÍMI A SDK KCEMII PLOŠE OPATŘIT VÝZTUŽNOU SÍŤ (PERLINKOU) DO STĚRKOVÉHO TMELU. V ŠÍŘCE 200MM Z KAŽDÉ STRANY.
- VŠECHNY ROHY OPATŘIT ROHOVÝMI OCHRANNÝMI PROFILY, PLASTOVÉ NAROŽNÍ LIŠTY.
- VE VŠECH MÍSTNOSTECH BOUDOU PROVĚDĚNY NOVÉ VRSTVY PODLAH
- PO OBVODU BUDE PROVĚDĚN DILATAČNÍ PÁS Z MIRALONU.
- PROSTUPY SVISLÝMI KONSTRUKCEMI NUTNO KOORDINOVAT S TRASAMI TECHNICKÝCH INSTALACÍ A ULOŽENÍM NOSNÝCH PRVKŮ STROPNÍ KONSTRUKCE
- VÝTAHOVÁ ŠACHTA JE DILATOVÁNA OD ŽB. DESKY STROPU ANTIVIBRAČNÍ ROHOŽÍ Z PŘYZŮVÉHO GRANULATU POJENÉHO POLYURETANOVÝM POJIVEM
- VEŠKERÉ DVEŘE S OCELOVOU OBLOŽKOVOU ŽARUBNÍ DO NOVÉ VYZDĚNÉHO ZALOMENÉHO OŠTĚNÍ

TABULKA MÍSTNOSTÍ

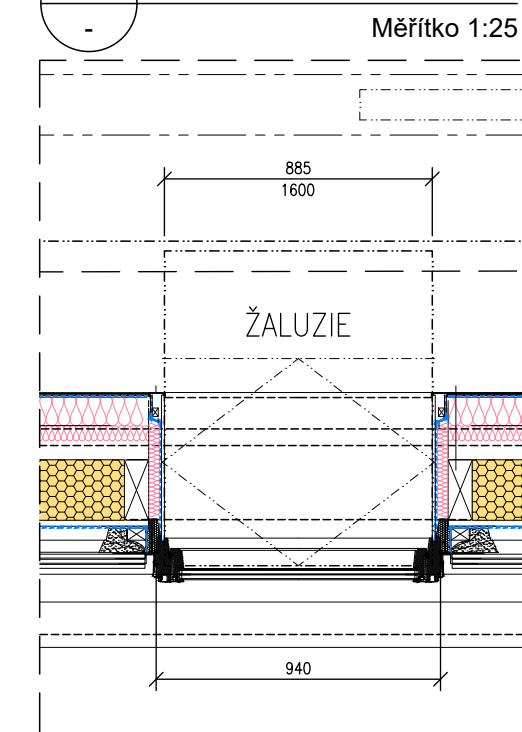
Č.	Název	Plocha [m²]	sv. v. [mm]	Podlaha	Stěny	Strop	Pozn.
3.01	Výtah	3,12		Vinylová podlaha	Malba	Malba	----
3.02	Schodiště	28,41	2700	Teraco/ Ker. dlažba	Malba	SDK podhled	----
3.03	Chodba	14,97	2700	Vinylová podlaha	Malba	SDK podhled	----
3.04	Pokoj 1	19,77	2700	Vinylová podlaha	Malba	SDK podhled	----
3.05	Obyvací pokoj	29,68	2700	Vinylová podlaha	Malba	SDK podhled	----
3.06	Koupelna s WC	6,78	2700	Keramická dlažba	Ker. obklad/malba	SDK podhled	----
3.07	Pokoj 2	17,57	2700	Vinylová podlaha	Malba	SDK podhled	----
3.08	Pracovníci soc. služeb	20,25	2850	Vinylová podlaha	Malba	SDK podhled	----
3.09	Koupelna	4,63	2750	Keramická dlažba	Ker. obklad/malba	SDK podhled	----
3.10	Předsíňka	3,74	2700	Vinylová podlaha	Malba	SDK podhled	----
	Celkem	148,91					

Bod 10.11 příloha 18

POZNÁMKY 3.NP:

- DOZDIT VYBOURANÉ VNĚJŠÍ OŠTĚNÍ OBKLADU FASÁDY KOLEM OKEN

2 DETAIL
Měřítko 1:25



- VŠEOBECNĚ POZNÁMKY:
- DETAILY VIZ SPECIFIKACE ODBORNÝCH ČÁSTÍ
 - PŘED REALIZACÍ KAŽDÉHO STAVEBNÍHO PRVKU MUSÍ BÝT OVĚŘENY SKUTEČNÉ ROZMĚRY NA STAVBĚ
 - PŘED VÝROBU A OSAZENÍM SPECIFIKOVANÝCH ČÁSTÍ STAVBY JE POTŘEBA PŘEDLOŽIT VÝROBNÍ DOKUMENTACI KE SCHVÁLENÍ

±0,000 = 147,185 m.n.m. BpV

Seznam změn / Table of changes:

Číslo	Datum / Date	Změna / Change	Odsouhlaseno / Approved

Odpovědní a Investor / Client:

ÚSTECKÝ KRAJ
VELKÁ HRADEBNÍ 3118/48
400 02 USTÍ NAD LABEM

DOZP Stará Oleška -
REKONSTRUKCE OBJEKTU CHB Děčín - II
PŘÍRODNÍ 144, 407 11 DĚČÍN XXXII -
BOLETICE NAD LABEM

Uplatnění / Note:
TENTO DOKUMENT JE MAJETKEM INVESTORA. JEHO DALŠÍ KOPIOVÁNÍ
A/ NEBO ROZŠÍŘOVÁNÍ JE ZAKÁZANO BEZ PÍSEMNÉHO SOUHLASU INVESTORA.

Sheet / Stage:

DOKUMENTACE PRO PROVÁDĚNÍ STAVBY

Číslo / Part:

D.1.1 ARCHITEKTONICKO - STAVEBNÍ ŘEŠENÍ

Generální projektant / Design: Projektant specializované části / Services:

IRCOM
DESIGN
PROJEKČNÍ A
PRŮMYŠLENÝ
DIZJÉN
TEL: +420 320 80 41
www.ircom.cz

Vedoucí projektu / Job explian: Datum / Date: 01.07.2024

Mřížka / Scale: 1:50

Výpracováno / Worked out by: Formát / Size: 840x420mm

Soobor / File: 033_Planov_May49

Kreslí / Drawn by: Adresa / Path: S:\PROJEKTY\033 CHB DEČIN\STAVBA

Číslo parčí / No. of package: 033_P1

Za investora schválil: Datum / podpis:

Obloh / Content:

PŮDORYS 3.NP

Kód výkresu / DWG No.:	Číslo přílohy / Attachment No.:	Stupeň / Stage:	Číslo / No.:	Číslo výkresu / DWG No.:	Revize / Revision:
0523	DPS	D.1.1	13	00	