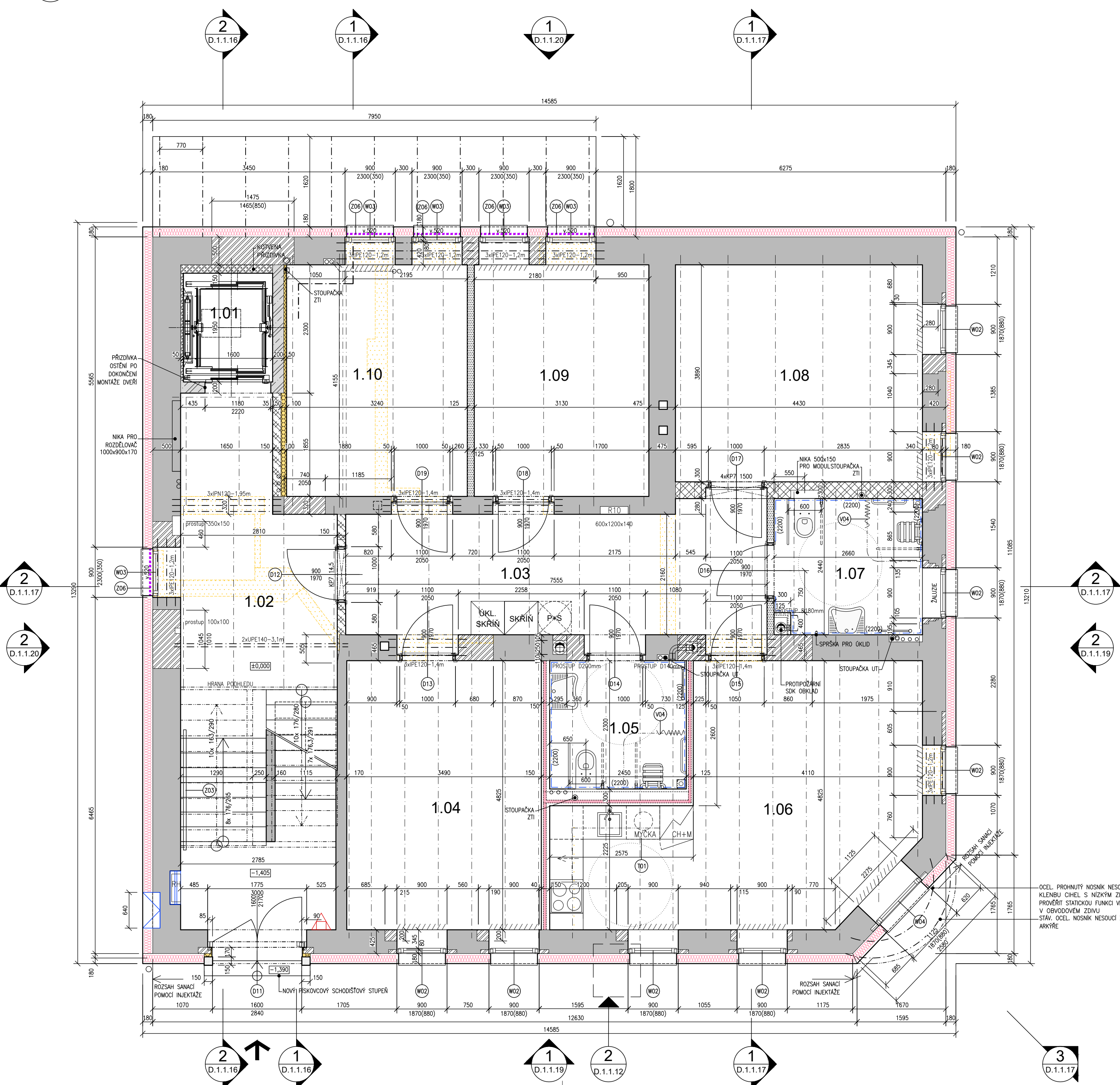


1 PŮDORYS 1.NP
Měřítko 1:50



LEGENDA MATERIÁLŮ

- STÁVAJÍCÍ KONSTRUKCE
- ŽELEZOBETONOVÉ KONSTRUKCE
- PÁLENÁ CIHLA PLNÁ, KLASICKÉHO FORMÁTU
VÁPENOCEMENTOVÁ OMÍTKA, JÁDROVÁ OMÍTKA A ŠTUK.
- PÁLENÉ CIHLOVÉ DĚROVANÉ BLOKY BROUŠENÉ TL. 300 MM,
VÁPENOCEMENTOVÁ OMÍTKA, JÁDROVÁ OMÍTKA A ŠTUK.
- PÁLENÉ CIHLOVÉ DĚROVANÉ BLOKY BROUŠENÉ TL. 140 MM,
VÁPENOCEMENTOVÁ OMÍTKA, JÁDROVÁ OMÍTKA A ŠTUK.
- PÓROBETONOVÉ TVÁRNICE
VÁPENOCEMENTOVÁ OMÍTKA, JÁDROVÁ OMÍTKA A ŠTUK.
- SDK PŘÍČKA TL. 100MM, (EI 45) NA KONSTRUKCI KOVOVÉ
R-CW 75, OPLÁŠTĚNÁ Z KAŽDÉ STRANY 1X SDK (DFRIE2),
S MINERÁLNÍ IZOLACÍ TLOUŠŤKY 50 MM O OBJEMOVÉ
HMOTNOSTI 15 KG/M3
- SDK PŘÍČKA TL. 150MM, (EI 60) NA KONSTRUKCI KOVOVÉ
R-CW 100, OPLÁŠTĚNÁ Z KAŽDÉ STRANY
2X SDK (DFRIE2), S MINERÁLNÍ IZOLACÍ TLOUŠŤKY 50 MM
O OBJEMOVÉ HMOTNOSTI 15 KG/M3
- SDK PŘEDSTĚNA TL. 65MM (EI 30) NA KONSTRUKCI KOVOVÉ R-CW
50 SAMOSTATNĚ STOJÍCÍ, OPLÁŠTĚNÁ 1X SDK (DFRIE2) 12,5,
MINERÁLNÍ IZOLACE 40 MM O MINIMÁLNÍ OBJEMOVÉ HMOTNOSTI 30
KG/M3 (NAPŘ. ISOVER ORSIK)
- SDK INSTALAČNÍ PŘÍČKA (EI 30) NA DVOJITÉ KONSTRUKCI KOVOVÉ R-CW
50+50 S MEZEROU, OPLÁŠTĚNÁ 1X SDK (DFRIE2) 12,5, MINERÁLNÍ
IZOLACE 50+50 MM O MINIMÁLNÍ OBJEMOVÉ HMOTNOSTI 15 KG/M3,
CELKOVÁ TL. 150MM, 250MM, 400MM.
- ZATEPLENÍ FASÁDY – TEPELNÁ IZOLACE Z TVRZENÉ MINERÁLNÍ NEBO
SKLENĚ VATY, TL. 180 mm, TŘÍDA REAKCE NA OHĚŇ "A" JAKO CELKU
ZATEPLENÍ OŠTĚNÍ – PIR/PUR IZOLAČNÍ DESKY, TL. 30 mm
- PĚNOVÝ TEPELNĚ IZOLAČNÍ MATERIÁL EPS, XPS
- KERAMICKÝ OBKLAD 400x200MM, BARVA BILÁ LESKLÁ
- PŘENOSNÝ PRAŠKOVÝ HASIČÍ PŘÍSTROJ S HASIČÍ SCHOPNOSTÍ 21A
VČ. OZNAČENÍ POZICE DLE ČSN EN ISO 7010 (V01)
- INTERIÉROVÉ GARNÝZE NA ZÁCLONY, 2x LIŠTA
- ZÁBRADLÍ, BEZPEČNOSTNÍ SKLO, LEPENÉ 12,8mm,
UCHYČENÉ DO SVISLÉHO U PROFILU, KTERÝ JE KOTVEN DO OBVODOVÉHO ZDIVA

POZNÁMKY VŠEOBECNĚ:

- NOVÉ ZDIVO NAPOJENÉ NA STÁVAJÍCÍ KONSTRUKCE, STAVEBNĚ SVÁZAT SE STÁVAJÍCÍM ZDÍVEM DLE TECHNOLOGICKÉHO POSTUPU VÝROBCE
- NOVÉ PŘÍČKY ZALOŽIT NA VRSTVU BETON. STROPNÍ DESKY, V SOULADU S TECH. PŘEDPISEM
- PRO SDK PŘÍČKY BUDE POUŽITA SÁDROKARTONOVÁ DESKA TYPU DFRIE2 V SOULADU S EN 520. SKLÁDÁ SE ZE SPECIÁLNÍHO SÁDROVÉHO JÁDRA VYZTUŽENÉHO SKLENĚNÝMI VLÁKNY A OBALĚNÉHO SILNÝM PAPIROVÝM KARTONEM. LICOVÝ PAPIR JE PŘÍRODNÍ BARVY SVĚTLÉ ŠEDO-BĚŽOVÉ. PEVNOST V OHYBU A TVRĐOST POUVRCHU JSOU VÝRAZNĚ VYŠŠÍ NEŽ U STANDARDNÍHO SÁDROKARTONU. DESKY JSOU OHNIVŮZDORNÉ A IMPREGNOVANÉ.
- SDK PŘÍČKY KOTVIT KLIZNÝM SPOJEM DO STROPNÍ KONSTRUKCE
- VIDITELNOU HRANU OPATŘIT NATEMELNOU UKONČOVACÍ SYSTÉMOVOU LIŠTOU
- ZAPRAVIT VŠECHNY DRÁŽKY A PROSTUPY PO INSTALACÍCH ZTI, ŮT, EL. A VZT, OPATŘIT VÁPENOCEMENTOVOU OMÍTKOU A ŠTUKEM, (ROZSAH HRUBÉHO ZAPRAVENÍ VIZ VÝKAZY VÝMĚR SPECIALIZOVANÝCH ČÁSTÍ)
- VE VŠECH PROSTORÁCH PO ODSTRANĚNÝCH OMÍTKÁCH OŠETŘIT VHDNÝM ZPŮSOBEM STÁVAJÍCÍ ZDIVO A NA ŘÁDNĚ PŘIPRAVENÝ PODKLAD PROVĚST NOVÉ VÁPENOCEMENTOVÉ OMÍTKY min. 20mm, JÁDROVÉ OMÍTKY A ŠTUK.
- VYROVNÁNÍ ROVINATOSTI ZDIVA BUDE PROVĚDENO ZESÍLENÍM OMÍTKY (PO VRSTVÁCH 6 10mm)
- PROVĚST VÝMĚBU VŠECH ZDI, PŘÍČEK OD PODLAHY PO SDK PODHLEDY. VŠECHNY PLOCHY PENETROVAT VHDNOU PENETRACÍ. 3x VRSTVA BILÉ BARRY, 1x BAREVNĚ TŇOVANÁ VRSTVA
- SVISLÉ SPÁRY NA PŘECHODECH MEZI ZDĚNÍMI A SDK KCEMI PLOŠE OPATŘIT VÝZTUŽNOU SÍŤ (PERLINKOU) DO STĚRKOVÉHO TMELU. V ŠÍŘCE 200MM Z KAŽDÉ STRANY.
- VŠECHNY ROHY OPATŘIT ROHOVÝMI OCHRANNÝMI PROFILY, PLASTOVĚ NÁROŽNÍ LIŠTY.
- VE VŠECH MÍSTNOSTECH BOUDOU PROVĚDĚNY NOVÉ VRSTVY PODLAH
- PO OBVODU BUDE PROVĚDĚN DILATAČNÍ PÁS Z MIRALONU.
- PROSTUPY SVISLÝMI KONSTRUKCEMI NUTNO KOORDINOVAT S TRASAMI TECHNICKÝCH INSTALACÍ A ULOŽENÍM NOSNÝCH PRVKŮ STROPNÍ KONSTRUKCE
- VÝTAHOVÁ ŠACHTA JE DILATOVÁNA OD ŽB. DESKY STROPU ANTIVIBRAČNÍ ROHOŽÍ Z PŘYZŮVÉHO GRANULATU POJENÉHO POLYURETANOVÝM POJIVEM
- VEŠKERÉ DVĚŘE S OCELOVOU OBLOŽKOVOU ŽARUBNÍ DO NOVĚ VYZDĚNÉHO ZALOMENÉHO OŠTĚNÍ

TABULKA MÍSTNOSTÍ

Č.	Název	Plocha [m²]	sv. v. [mm]	Podlaha	Stěny	Strop	Pozn.
1.01	Výtah	3,12		Vinylová podlaha	Malba	Malba	----
1.02	Schodiště	25,06	2850	Teraco/ Ker. dlažba	Malba	SDK podhled	----
1.03	Chodba	18,83	2850	Vinylová podlaha	Malba	SDK podhled	----
1.04	Pokoj 1	16,93	2850	Vinylová podlaha	Malba	SDK podhled	----
1.05	Koupelna s WC	5,73	2750	Keramická dlažba	Ker. obklad/malba	SDK podhled	----
1.06	Obývací pokoj	24,36	2850	Vinylová podlaha	Malba	SDK podhled	----
1.07	Koupelna s WC	6,49	2750	Keramická dlažba	Ker. obklad/malba	SDK podhled	----
1.08	Pokoj 2	17,33	2850	Vinylová podlaha	Malba	SDK podhled	----
1.09	Pokoj 3	13,09	2850	Vinylová podlaha	Malba	SDK podhled	----
1.10	Pokoj 4	13,55	2850	Vinylová podlaha	Malba	SDK podhled	----
	Celkem	144,49					

Bod 10.11 příloha 16

POZNÁMKY 1.NP:

- PO ODSTRANĚNÍ OBKLADU JIŽNÍ A ZÁPADNÍ FASÁDY, SJEDNOTIT PLOCHU PRO ZATEPLENÍ.
- DOZDÍT OTVORY PO ZAPUŠTĚNÝCH ČÁSTECH OBKLADU, PŘÍPADNĚ ODEKAT POMOČNÉ ŘÍMSY.
- DOZDÍT VYBOURANÉ VNĚJŠÍ OŠTĚNÍ OBKLADU FASÁDY KOLEM OKEN (JIŽNÍ A ZÁPADNÍ FASÁDA)

VŠEOBECNÉ POZNÁMKY:
- DETAILY VIZ SPECIFIKACE OBDOBŮNÝCH ČÁSTÍ
- PŘED REALIZACÍ KAŽDÉHO STAVEBNÍHO PRVKU MUSÍ BÝT OVEŘENY SKUTEČNÉ ROZMĚRY NA STAVBĚ
- PŘED VÝROBU A OSAZENÍM SPECIFIKOVANÝCH ČÁSTÍ STAVBY JE POTŘEBA PŘEDLOŽIT VÝROBNÍ DOKUMENTACI KE SCHVÁLENÍ

±0,000 = 147,185 m.n.m. BpV

Seznam změn / Table of changes:
Datum / Date: Změna / Change: Odsouhlaseno / Approved:

ÚSTECKÝ KRAJ
VELKÁ HRADEBNÍ 3118/48
400 02 USTÍ NAD LABEM

Rekonstrukce
REKONSTRUKCE OBJEKTU CHB Děčín - II
PŘÍRODNÍ 144, 407 11 DĚČÍN XXXII -
BOLETICE NAD LABEM

TENTO DOKUMENT JE MAJETKEM INVESTORA. JEHO DALŠÍ KOPIROVÁNÍ A/NEBO ROZŠÍŘOVÁNÍ JE ZAKÁZANO BEZ PÍSEMNÉHO SOUHLASU INVESTORA.

DOKUMENTACE PRO PROVÁDĚNÍ STAVBY

D.1.1 ARCHITEKTONICKO - STAVEBNÍ ŘEŠENÍ

Generální projektant / Design: **ORCOM DESIGN** Projektant specializované části / Services:
 Vedoucí projektu / Job captain: Datum / Date: 07.06.2024
 Vypracoval / Worked out by: MFK/ka / Scale: 1:50
 Formát / Size: 840x420mm
 Soubor / File: 003_Planov_1st.fwg
 Kreslil / Drawn by: S:\PROJEKTY\0523 CHB DEČIN\STAVBA\003_Planov_1st.dwg
 Číslo parčí / No. of package:

Za investora schválil: Datum / podpis:

Obloh / Content:

PŮDORYS 1.NP

Kód výkresu / DWG No.:	Číslo výkresu / Sheet No.:	Stupeň / Stage:	Číslo / No.:	Číslo výkresu / Sheet No.:	Revize / Revision:
	0523	DPS	D.1.1	11	00