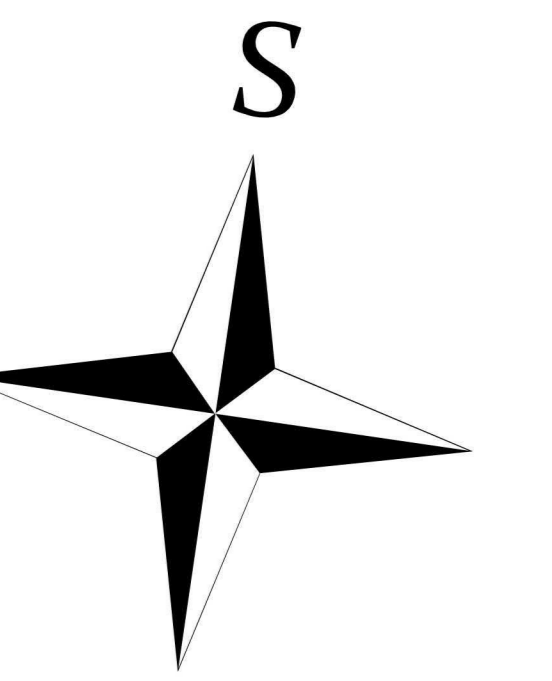




Ústecký kraj

# 2. AKTUALIZACE ZÁSAD ÚZEMNÍHO ROZVOJE ÚSTECKÉHO KRAJE

## 4. VÝKRES VEŘEJNĚ PROSPĚŠNÝCH STAVEB, VEŘEJNĚ PROSPĚŠNÝCH OPATŘENÍ A ASANACÍ



### SIDLA

- KRAJSKÉ MĚSTO
- OBEC S ROZŠÍŘENOU PŮSOBNOSTÍ

### SPRÁVNÍ HRANICE

- - - HHRANICE ČESKÉ REPUBLIKY
- HHRANICE KRAJE
- HHRANICE OBCE S ROZŠÍŘENOU PŮSOBNOSTÍ
- HHRANICE OBCE

### VEŘEJNĚ PROSPĚŠNÉ STAVBY

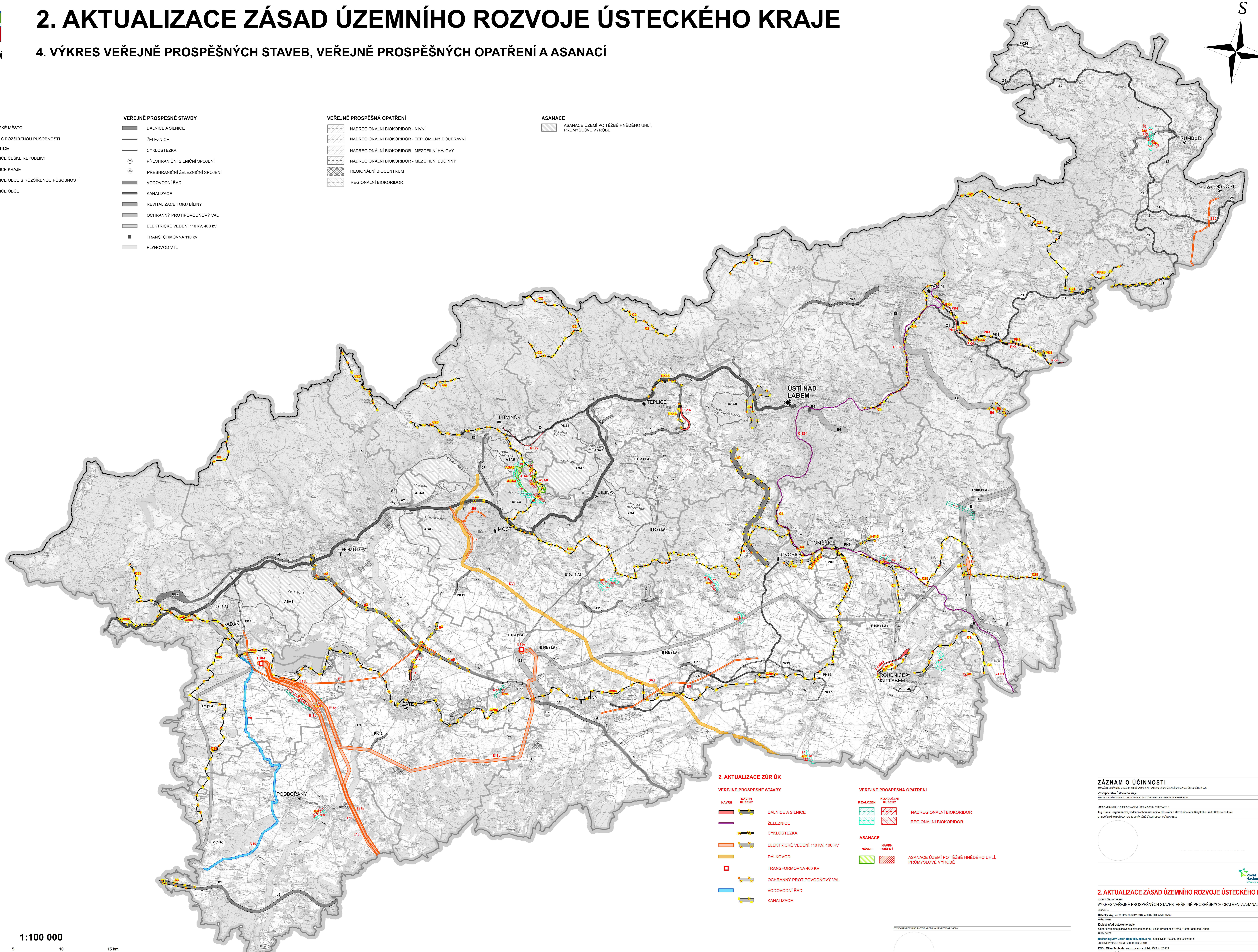
- DÁLNIČNÍ A SILNIČNÍ
- ŽELEZNICE
- CYKLOSTEZKA
- PŘESHRAŇNÍ SILNIČNÍ SPOJENÍ
- PŘESHRAŇNÍ ŽELEZNIČNÍ SPOJENÍ
- VODOVODNÍ ŘAD
- KANALIZACE
- REVITALIZACE TOKU BÍLINY
- OCHRANNÝ PROTIPOVODŇOVÝ VAL
- ELEKTRICKÉ VEDENÍ 110 kV, 400 kV
- TRANSFORMOVNA 110 kV
- PLYNOVOD VTL

### VEŘEJNĚ PROSPĚŠNÁ OPATŘENÍ

- NADREGIONÁLNÍ BIODIVERZITA - NIVNÍ
- NADREGIONÁLNÍ BIODIVERZITA - TEPLOMILNÝ DOUBRAVNÍ
- NADREGIONÁLNÍ BIODIVERZITA - MEZOFLÍNÍ HÁJOVÝ
- NADREGIONÁLNÍ BIODIVERZITA - MEZOFLÍNÍ BUČINNÝ
- REGIONÁLNÍ BIODIVERZITA
- REGIONÁLNÍ BIODIVERZITA

### ASANACE

- ASANACE ÚZEMÍ PO TĚŽBĚ HNĚDÉHO UHLÍ, PRŮMYSLU VE VÝROBĚ



### 2. AKTUALIZACE ZŮR ÚK

#### VEŘEJNĚ PROSPĚŠNÉ STAVBY

- | NÁVRH                            | NÁVRH RUBEŇ |
|----------------------------------|-------------|
|                                  |             |
| DÁLNIČNÍ A SILNIČNÍ              |             |
|                                  |             |
| ŽELEZNICE                        |             |
|                                  |             |
| CYKLOSTEZKA                      |             |
|                                  |             |
| ELEKTRICKÉ VEDENÍ 110 kV, 400 kV |             |
|                                  |             |
| DÁLKOVOVOD                       |             |
|                                  |             |
| TRANSFORMOVNA 400 kV             |             |
|                                  |             |
| OCHRANNÝ PROTIPOVODŇOVÝ VAL      |             |
|                                  |             |
| VODOVODNÍ ŘAD                    |             |
|                                  |             |
| KANALIZACE                       |             |

#### VEŘEJNĚ PROSPĚŠNÁ OPATŘENÍ

- | K ZALOŽENÍ                 | K ZALOŽENÍ RUBEŇ |
|----------------------------|------------------|
|                            |                  |
| NADREGIONÁLNÍ BIODIVERZITA |                  |
|                            |                  |
| REGIONÁLNÍ BIODIVERZITA    |                  |

#### ASANACE

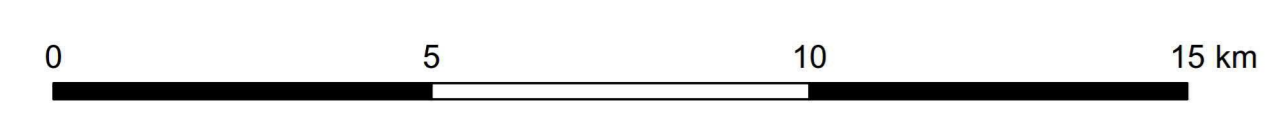
- | NÁVRH   | NÁVRH RUBEŇ |
|---|-------------|
|   |             |
| ASANACE ÚZEMÍ PO TĚŽBĚ HNĚDÉHO UHLÍ, PRŮMYSLU VE VÝROBĚ |             |

### ZÁZNAM O ÚČINNOSTI

Číslo: ÚK 01/19  
 Zpracovatel: Ústecký kraj  
 Datum: 12.12.2019  
 Účinnost: 12.12.2019

Jedná se o zprávu o účinnosti územního plánu a zvláštního územního regulace Ústeckého kraje.  
 Ing. Miroslav Svoboda, vedoucí odboru územního plánování a zvláštního územního regulace Ústeckého kraje  
 Ověřeno: Mgr. Jiří Šípa, vedoucí odboru územního plánování a zvláštního územního regulace Ústeckého kraje

1:100 000



### 2. AKTUALIZACE ZÁSAD ÚZEMNÍHO ROZVOJE ÚSTECKÉHO KRAJE

VÝKRES VEŘEJNĚ PROSPĚŠNÝCH STAVEB, VEŘEJNĚ PROSPĚŠNÝCH OPATŘENÍ A ASANACÍ 4

Ústecký kraj, Vlnka Husových 2118/48, 400 02 Ústí nad Labem  
 KRAJSKÝ ÚŘAD  
 Krajský úřad Ústeckého kraje  
 Odbor územního plánování a zvláštního územního regulace Ústeckého kraje  
 Zpracovatel:  
 Inženýringový Centrum Republiky, spol. s r.o., Sebešská 105/64, 100 00 Praha 6  
 ZODPOVĚDNÝ PROJEKČNÍK: [ ]  
 MUDr. Miroslav Svoboda, autorizovaný architekt ČKA č. 02 463  
 ZPRACOVATEL: [ ]  
 Ing. Milan Svoboda, Ing. Jan Čížek, Ing. Vladimír Štoky, Ing. Zdeněk Tausel, Ing. Jan Ruzickovský, Ing. arch. Miroslav Burdakov, Mgr. Lukáš Veselý, Jakub Vrt, Mgr. Luboš Hlaváček, Mgr. Štěpán Hájek  
 ÚSTÍ NAD LABEM, 12.12.2019  
 1: 100 000

