

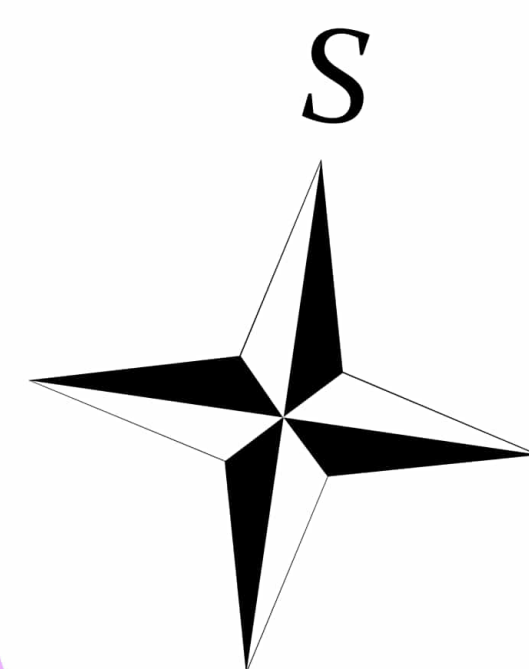


Ústecký kraj

# 8. AKTUALIZACE ZÁSAD ÚZEMNÍHO ROZVOJE ÚSTECKÉHO KRAJE

## SROVNÁVACÍ VÝKRES: Výkres ploch a koridorů, včetně ÚSES

s vyznačením změn provedených v 8. aktualizaci Zásad územního rozvoje Ústeckého kraje



### ZMĚNY PROVEDENÉ V 8. AKTUALIZACI ZÁSAD ÚZEMNÍHO ROZVOJE ÚSTECKÉHO KRAJE

- | NÁVRH | RUŠENÝ NÁVRH   |
|-------|--|
|       | VYZNAČENÍ ZMĚN PROVEDENÝCH V 8. AKTUALIZACI ZÁSAD ÚZEMNÍHO ROZVOJE ÚSTECKÉHO KRAJE |
|       | VÝROBNÍ ELEKTŘINY Z OBNOVITELNÝCH ZDROJŮ - FOTOVOLTAICKÉ ELEKTŘIČNĚ                |
|       | ELEKTRICKÉ VEDENÍ  |
- 
- INFORMATIVNÍ JEVI**
- SÍDLA**
- KRAJSKÉ MĚSTO
  - OBEC S ROZŠÍŘENOU PŮSOBNOSTÍ
- SPRAVNÍ HRANICE**
- HRANICE ČESKÉ REPUBLIKY
  - HRANICE KRAJE
  - HRANICE OBCE S ROZŠÍŘENOU PŮSOBNOSTÍ
  - HRANICE OBCE

### PLOCHY A KORIDORY NADMÍSTNÍHO VÝZNAMU

- | NÁVRH | ÚZEMNÍ REZERVA  |
|-------|---|
|       | DÁLNIČNÍ A SILNIČNÍ                                       |
|       | ŽELEZNIČNÍ DRÁHA (SOUČÁST SYSTÉMU RYCHLÝCH SPOJENÍ)       |
|       | ŽELEZNICE   |
|       | PŘESHRAŇNÍ SILNIČNÍ SPOJENÍ                               |
|       | PŘESHRAŇNÍ ŽELEZNIČNÍ SPOJENÍ                             |
|       | ZLEPŠENÍ PLAVEBNÍCH PODMÍNEK NA LABI                      |
|       | KORIDOR LABSKÉ VODNÍ CESTY MEZINÁRODNÍHO VÝZNAMU          |
|       | LOKALITA PRO AKUMULACI POVRCHOVÝCH VOD (VODNÍ DÍLO KRYVÝ) |
|       | PRÍVADĚČ VODY   |
|       | VODOVODNÍ ŘAD   |
|       | KANALIZACE  |
|       | REVITALIZACE TOKU BÍLINY                                  |
|       | ELEKTRICKÉ VEDENÍ 110 KV, 400 KV                          |
|       | PLYNOVOD VTL  |
|       | DÁLKOVOD  |
|       | TRANSFORMOVNA 400 KV, 110 KV                              |
|       | ASANACE ÚZEMÍ PO TĚŽBĚ HNĚDÉHO UHLÍ, PRŮMYŠLOVÉ VÝROBĚ    |
|       | PODMÍNKY PRO ÚPD DOTČENÉ OBCE                             |
|       | ÚZEMNĚ EKOLOGICKÉ LIMITY TĚŽBY HNĚDÉHO UHLÍ               |

### ÚZEMNÍ SYSTÉM EKOLOGICKÉ STABILITY (ÚSES) - NÁVRH

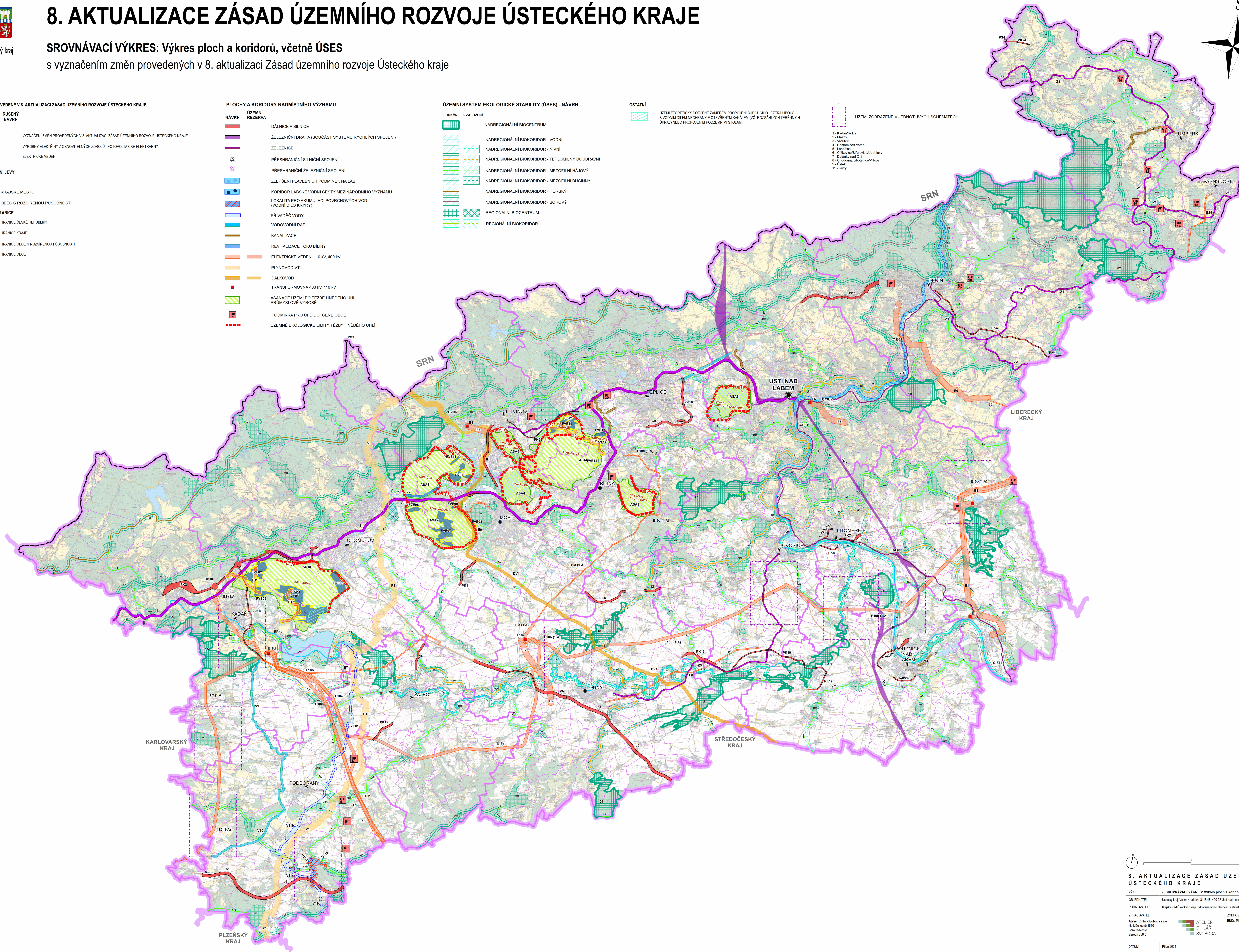
- | Funkční | K. ZALOŽENÍ                                     |
|---------|---|
|         | NADREGIONÁLNÍ BIOCENTRUM                        |
|         | NADREGIONÁLNÍ BIOKORIDOR - VODNÍ                |
|         | NADREGIONÁLNÍ BIOKORIDOR - NIVNÍ                |
|         | NADREGIONÁLNÍ BIOKORIDOR - TEPLIMILNÝ DOUBRAVNÍ |
|         | NADREGIONÁLNÍ BIOKORIDOR - MEZOFLINÍ HÁJOVÝ     |
|         | NADREGIONÁLNÍ BIOKORIDOR - MEZOFLINÍ BUČINNÝ    |
|         | NADREGIONÁLNÍ BIOKORIDOR - HORSKÝ               |
|         | NADREGIONÁLNÍ BIOKORIDOR - BOROVÝ               |
|         | REGIONÁLNÍ BIOCENTRUM                           |
|         | REGIONÁLNÍ BIOKORIDOR                           |

### OSTATNÍ

ÚZEMÍ TEORETICKY DOTČENÉ ZÁMĚREM PROPOJENÍ BUDOUCÍHO JEZERA LIBOUŠ S VODNÍM DÍLEM NECHRANĚNÉ OTEVŘENÝM KANÁLEM (VČ. ROZSAHÝCH TERÉNNÍCH ÚPRAV) NEBO PROPOJENÍM PODZEMNÍMI ŠTOLAMI

ÚZEMÍ ZOBRAZENÉ V JEDNOTLIVÝCH SCHÉMATECH

- 1 - Kadaň/Rokle
- 2 - Mladějov
- 3 - Votava
- 4 - Hrobčice/Světec
- 5 - Lenešice
- 6 - Chodovské/Silpovice/Ústí nad Labem
- 7 - Dolníky nad Ohří
- 8 - Chodovské/Liberec/Višňov
- 9 - Ústí
- 10 - Kopy



0 5 10 km

ústecký kraj

**8. AKTUALIZACE ZÁSAD ÚZEMNÍHO ROZVOJE ÚSTECKÉHO KRAJE**

VÝKRES	7. SROVNÁVACÍ VÝKRES: Výkres ploch a koridorů, včetně ÚSES
OBLEZNATEL	Ústecký kraj, Velká Hradební 3118/48, 400 02 Ústí nad Labem
POŘIZOVATEL	Kraj ústecký, odbor územního plánování a stavebního řádu, Velká Hradební 3118/48, 400 02 Ústí nad Labem
ZPRACOVATEL	ZODPOVĚDNÝ PROJEKTANT
ATELIER CHLÁR SVOBODA s.r.o. Na Mláčkově 1010 Beroun-Město Beroun, 266 01	RND: Milan Svoboda
DATUM	říjen 2024
MĚŘÍTKO	1:100 000
MAPOVÝ PODKLAD	Zeměpisná topografická mapa České republiky 1:50 000 (ZTM 50), © Český úřad zeměměřičský a katastrální