



ŘEŠENÉ ÚZEMÍ



JEVY NAVRHOVANÉ

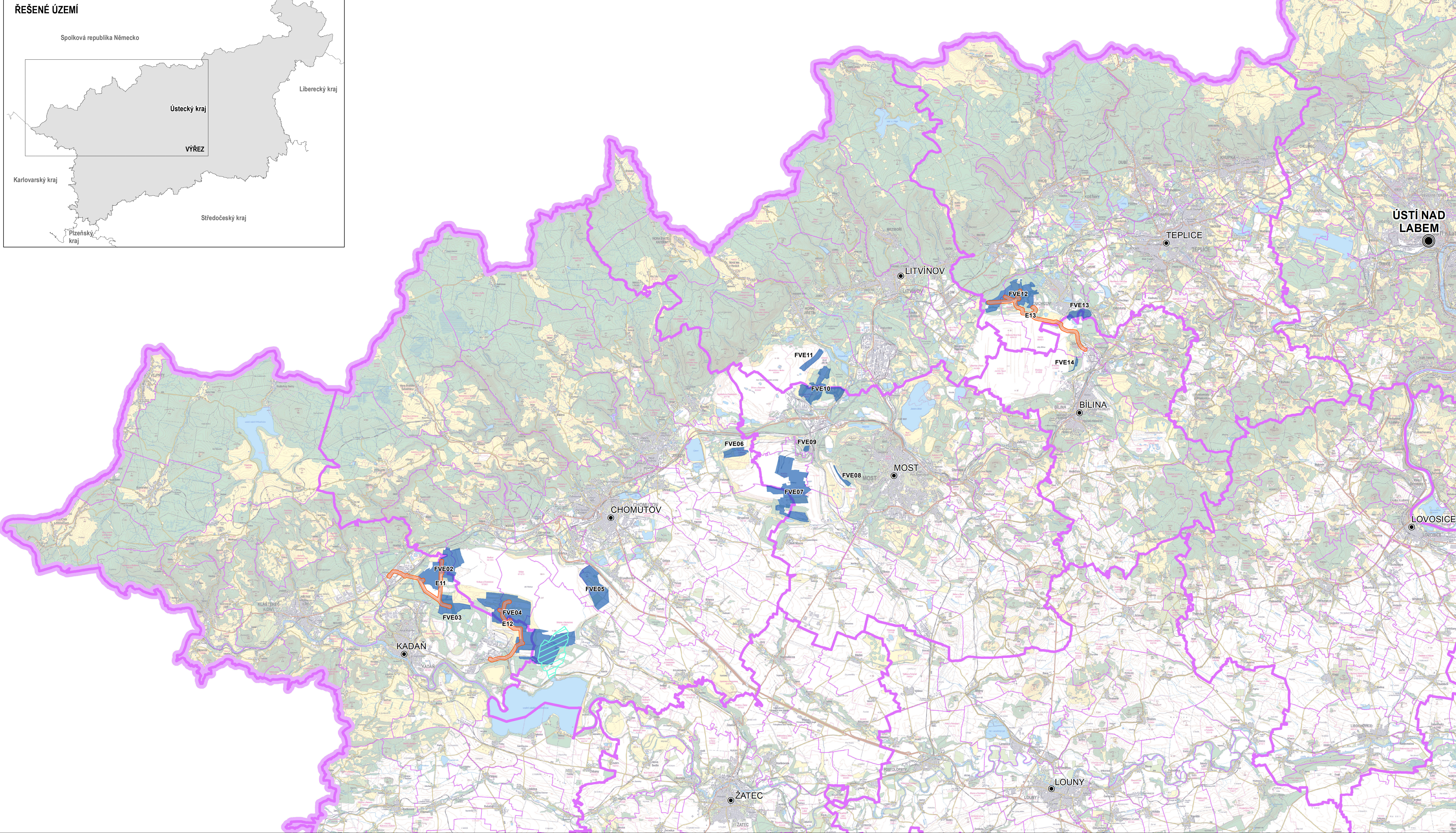
PLOCHY A KORIDORY

- NÁVRH**
- VÝROBNY ELEKTRINY Z OBNOVITELNÝCH ZDROJŮ - FOTOVOLTAICKÉ ELEKTRÁRNY
 - ELEKTRICKÉ VEDENÍ
 - ÚZEMÍ TEORETICKY DOTČENÉ ZÁMĚREM PROPOJENÍ BUDOUCÍHO JEZERA LIBOŮŠ S VODNÍM DÍLEM NECHRANICE OTEVŘENÝM KANÁLEM (VČ. ROZSÁHLÝCH TERÉNNÍCH ÚPRAV) NEBO PROPOJENÍM PODZEMNÍMI ŠTOLAMI

- Kódové označení ploch a koridorů**
- FVE02** NOVÉ VYMEZENÁ PLOCHA
 - E11** NOVÉ VYMEZENÝ KORIDOR

JEVY INFORMATIVNÍ

- STÁTNI HRANICE ČESKÉ REPUBLIKY
- HRANICE KRAJE
- HRANICE OBCE S ROZŠÍŘENOU PŮSOBNOSTÍ
- HRANICE OBCE
- KRAJSKÉ MĚSTO
- OBEC S ROZŠÍŘENOU PŮSOBNOSTÍ
- KADAŇ** NÁZEV OBCE S ROZŠÍŘENOU PŮSOBNOSTÍ



ZÁZNAM O ÚČINNOSTI	
Označení správního orgánu, který vydal 8. aktualizaci Zásad územního rozvoje Ústeckého kraje	Zastupitelstvo Ústeckého kraje
Datum nabytí účinnosti 8. aktualizace Zásad územního rozvoje Ústeckého kraje	
Oprávněná úřední osoba pořizovatele, funkce	Ing. Hana Bergmannová, vedoucí odboru územního plánování a stavebního řádu Krajského úřadu Ústeckého kraje
Podpis oprávněné úřední osoby pořizovatele, otisk úředního razítka	



8. AKTUALIZACE ZÁSAD ÚZEMNÍHO ROZVOJE ÚSTECKÉHO KRAJE	
VÝKRES	2. VÝKRES PLOCH A KORIDORŮ, VČETNĚ ÚSES
OBJEDNATEL	Ústecký kraj, Velká Hradební 3118/48, 400 02 Ústí nad Labem
POŘIZOVATEL	Krajský úřad Ústeckého kraje, odbor územního plánování a stavebního řádu, Velká Hradební 3118/48, 400 02 Ústí nad Labem
ZPRACOVATEL	Ateliér Cihlár-Svoboda s.r.o. Na Máčkovně 1610 Beroun-Město Beroun 266 01
ZODPOVĚDNÝ PROJEKTANT	RNDr. Milan Svoboda
DATUM	Říjen 2024
MĚŘÍTKO	1 : 100 000
MAPOVÝ PODKLAD	Základní topografická mapa České republiky 1 : 50 000 (ZTM 50), © Český úřad zeměměřičský a katastrální