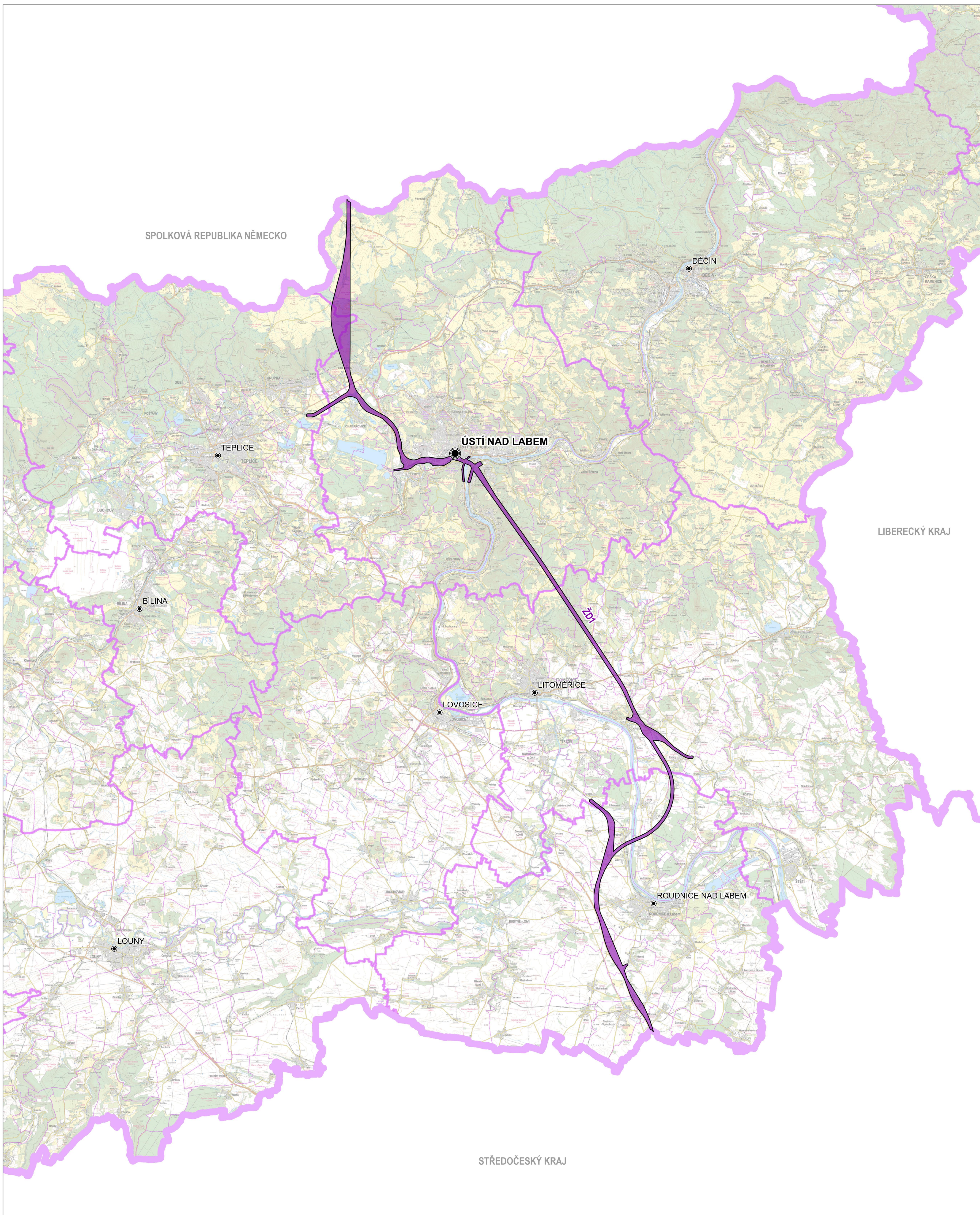




# 5. AKTUALIZACE ZÁSAD ÚZEMNÍHO ROZVOJE ÚSTECKÉHO KRAJE

## 4. VÝKRES VEŘEJNĚ PROSPĚŠNÝCH STAVEB, OPATŘENÍ A ASANACÍ



- SÍDLA**
- KRAJSKÉ MĚSTO
  - OBEC S ROZŠÍŘENOU PŮSOBNOSTÍ
- SPRÁVNÍ HRANICE**
- +—+—+ HHRANICE ČESKÉ REPUBLIKY
  - HHRANICE KRAJE
  - HHRANICE OBCE S ROZŠÍŘENOU PŮSOBNOSTÍ
  - HHRANICE OBCE
- VEŘEJNĚ PROSPĚŠNÉ STAVBY**
- NÁVRH**
- ŽELEZNIČNÍ DRAHA (SOUČÁST SYSTÉMU RYCHLÝCH SPOJENÍ)

ZÁZNAM O ÚČINNOSTI	
Označení správního orgánu, který vydal 5. aktualizaci Zásad územního rozvoje Ústeckého kraje	Zastupitelstvo Ústeckého kraje
Datum nabylí účinnosti 5. aktualizace Zásad územního rozvoje Ústeckého kraje	
Oprávněná úřední osoba pořizovatele, funkce	Ing. Hana Bergmannová, vedoucí odboru územního plánování a stavebního řádu Krajského úřadu Ústeckého kraje
Podpis oprávněné úřední osoby pořizovatele, otisk úředního razítka	



5. AKTUALIZACE ZÁSAD ÚZEMNÍHO ROZVOJE ÚSTECKÉHO KRAJE	
VÝKRES	4. VÝKRES VEŘEJNĚ PROSPĚŠNÝCH STAVEB, OPATŘENÍ A ASANACÍ
OBJEDNATEL	Ústecký kraj, Velká Hradební 3118/48, 400 02 Ústí nad Labem
POŘIZOVATEL	Krajský úřad Ústeckého kraje, odbor územního plánování a stavebního řádu, Velká Hradební 3118/48, 400 02 Ústí nad Labem
ZPRACOVATEL	ATELIÉR CIHLÁŘ-SVOBODA s.r.o. Na Máchovně 1610 Beroun-Město Beroun 266 01
DATUM	Duben 2024
MĚŘÍTKO	1 : 100 000
MAPOVÝ PODKLAD	Základní topografická mapa České republiky 1 : 50 000 (ZTM 50), © Český úřad zeměměřičský a katastrální
ZODPOVĚDNÝ PROJEKTANT	RNDr. Milan Svoboda