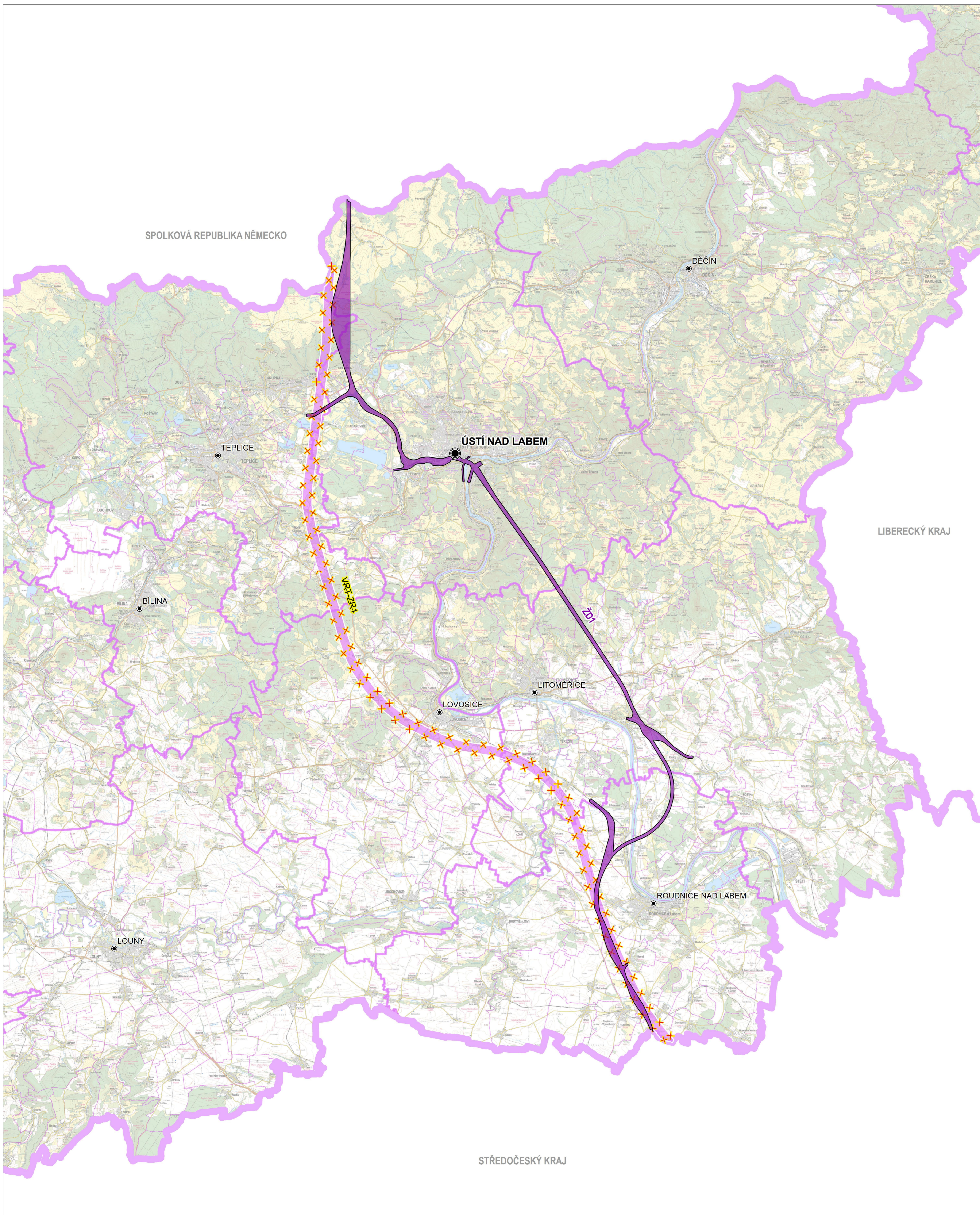




5. AKTUALIZACE ZÁSAD ÚZEMNÍHO ROZVOJE ÚSTECKÉHO KRAJE

2. VÝKRES PLOCH A KORIDORŮ, VČETNĚ ÚSES



SÍDLA

- KRAJSKÉ MĚSTO
- OBEC S ROZŠÍŘENOU PŮSOBNOSTÍ

SPRÁVNÍ HRANICE

- HHRANICE ČESKÉ REPUBLIKY
- HHRANICE KRAJE
- HHRANICE OBCE S ROZŠÍŘENOU PŮSOBNOSTÍ
- HHRANICE OBCE

PLOCHY A KORIDORY NADMÍSTNÍHO VÝZNAMU

NÁVRH ÚZEMNÍ REZERVA RUŠENÁ

- ✕ VYSOKORYCHLOSTNÍ TRÁŤ
- ŽELEZNIČNÍ DRÁHA (SOUČÁST SYSTÉMU RYCHLÝCH SPOJENÍ)

ZÁZNAM O ÚČINNOSTI	
Označení správního orgánu, který vydal 5. aktualizaci Zásad územního rozvoje Ústeckého kraje	Zastupitelstvo Ústeckého kraje
Datum nabylí účinnosti 5. aktualizace Zásad územního rozvoje Ústeckého kraje	
Oprávněná úřední osoba pořizovatele, funkce	Ing. Hana Bergmannová, vedoucí odboru územního plánování a stavebního řádu Krajského úřadu Ústeckého kraje
Podpis oprávněné úřední osoby pořizovatele, otisk úředního razítka	



5. AKTUALIZACE ZÁSAD ÚZEMNÍHO ROZVOJE ÚSTECKÉHO KRAJE

VÝKRES 2. VÝKRES PLOCH A KORIDORŮ, VČETNĚ ÚSES

OBJEDNATEL Ústecký kraj, Velká Hradební 3118/48, 400 02 Ústí nad Labem

POŘIZOVATEL Krajský úřad Ústeckého kraje, odbor územního plánování a stavebního řádu, Velká Hradební 3118/48, 400 02 Ústí nad Labem

ZPRACOVATEL
Ateliér Cihlár-Svoboda s.r.o.
Na Máchovně 1610
Beroun-Město
Beroun 266 01

ATELIÉR
CIHLÁŘ
SVOBODA

ZODPOVĚDNÝ PROJEKTANT
RNDr. Milan Svoboda

DATUM Duben 2024

MĚŘÍTKO 1 : 100 000

MAPOVÝ PODKLAD Základní topografická mapa České republiky 1 : 50 000 (ZTM 50), © Český úřad zeměměřičský a katastrální