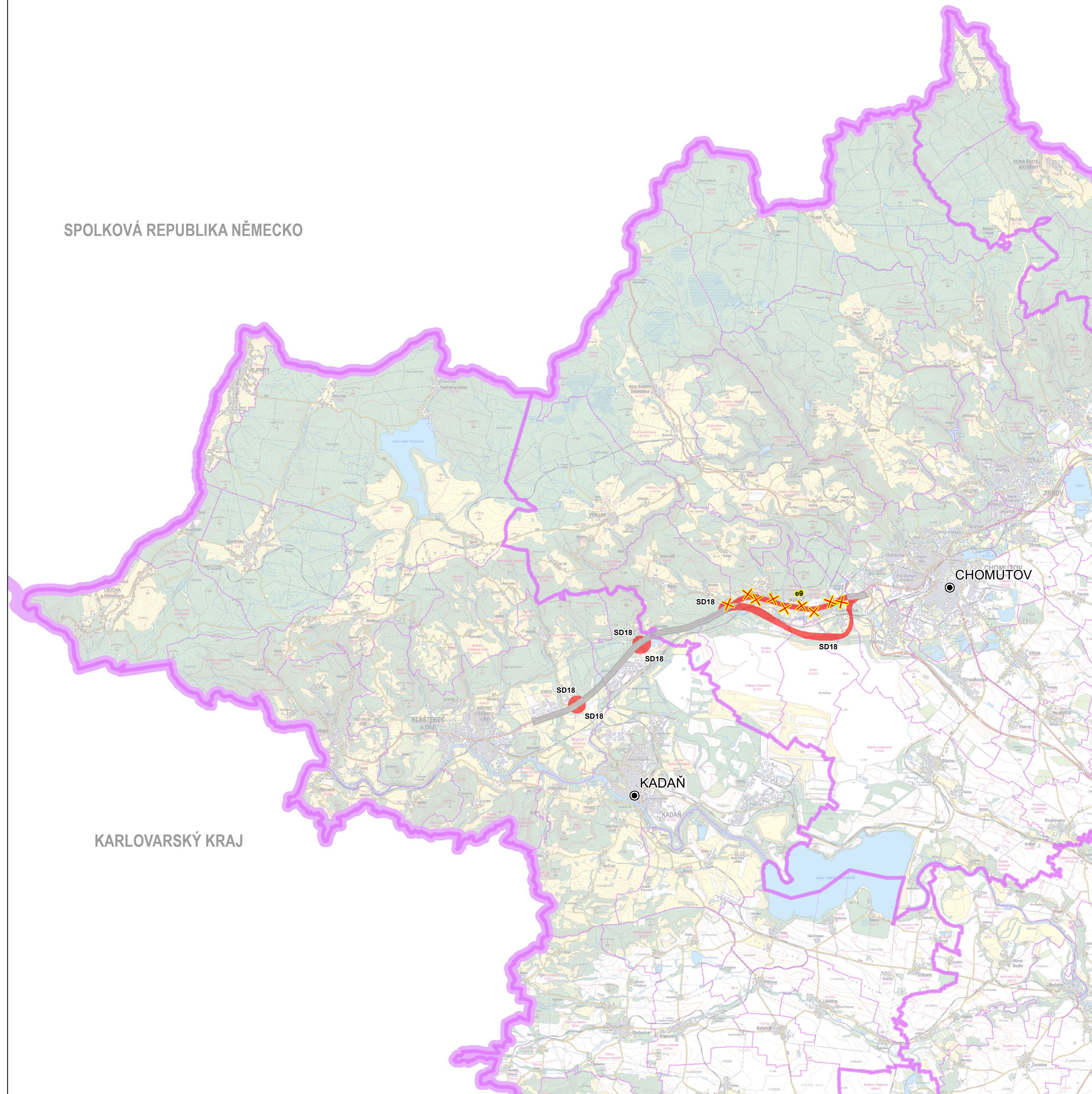


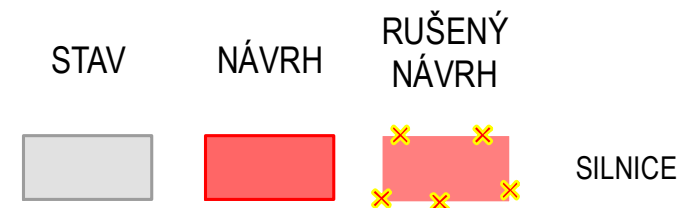
SPOLKOVÁ REPUBLIKA NĚMECKO



KARLOVARSKÝ KRAJ

JEVY NAVRHOVANÉ

PLOCHY A KORIDORY VEŘEJNĚ PROSPĚŠNÝCH STAVEB



Kódové označení ploch a koridorů veřejně prospěšných staveb

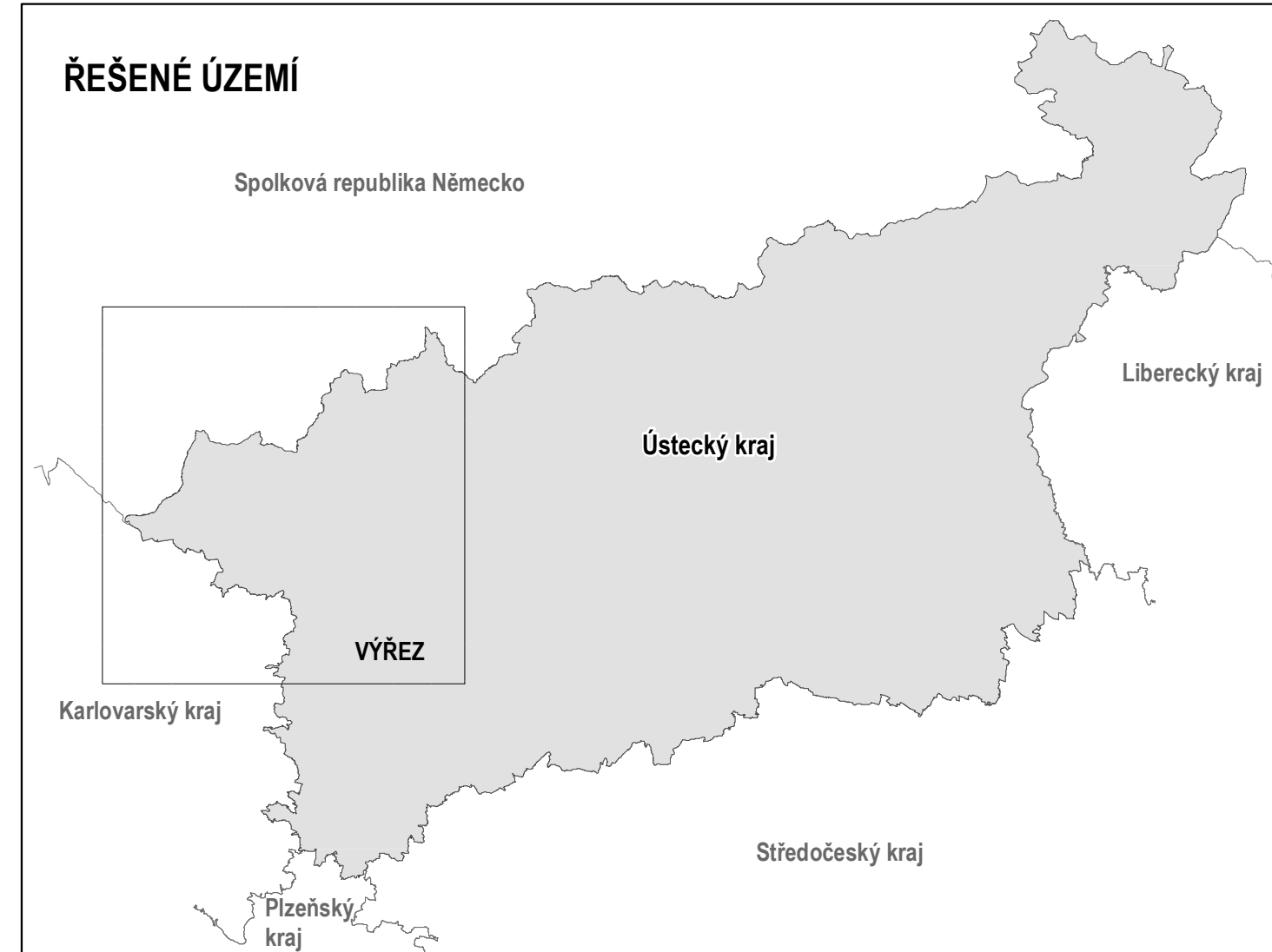
- SD18** NOVĚ VYMEZENÁ ČÁST KORIDORU
- e9** RUŠENÁ ČÁST KORIDORU

Část koridoru e9, která se nemění a není tak předmětem řešení 7. Aktualizace Zásad územního rozvoje Ústeckého kraje, se nově označuje kódem SD18.

JEVY INFORMATIVNÍ

- STÁTNI HRANICE ČESKÉ REPUBLIKY
- HRANICE KRAJE
- HRANICE OBCE S ROZŠÍŘENOU PŮSOBNOSTÍ
- HRANICE OBCE
- OBEC S ROZŠÍŘENOU PŮSOBNOSTÍ
- KADAŇ** NÁZEV OBCE S ROZŠÍŘENOU PŮSOBNOSTÍ

ŘEŠENÉ ÚZEMÍ



ZÁZNAM O ÚČINNOSTI	
Označení správního orgánu, který vydal 7. aktualizaci Zásad územního rozvoje Ústeckého kraje	Zastupitelstvo Ústeckého kraje
Datum nabytí účinnosti 7. aktualizace Zásad územního rozvoje Ústeckého kraje	
Oprávněná úřední osoba pořizovatele, funkce	Ing. Hana Bergmannová, vedoucí odboru územního plánování a stavebního řádu Krajského úřadu Ústeckého kraje
Podpis oprávněné úřední osoby pořizovatele, otisk úředního razítka	



7. AKTUALIZACE ZÁSAD ÚZEMNÍHO ROZVOJE ÚSTECKÉHO KRAJE

VÝKRES	4 VÝKRES VPS, VPO A ASANACÍ	
OBJEDNATEL	Ústecký kraj, Velká Hradební 3118/48, 400 02 Ústí nad Labem	
POŘIZOVATEL	Krajský úřad Ústeckého kraje, odbor územního plánování a stavebního řádu, Velká Hradební 3118/48, 400 02 Ústí nad Labem	
ZPRACOVATEL	ATELIÉR CIHLÁŘ SVOBODA Ateliér Cihlár-Svoboda s.r.o. Na Máčovně 1610 Beroun-Město Beroun 266 01	ZODPOVĚDNÝ PROJEKTANT RNDr. Milan Svoboda
DATUM	Únor 2024	
MĚŘÍTKO	1 : 100 000	
MAPOVÝ PODKLAD	Základní mapa České republiky 1 : 50 000 (ZM 50), © Český úřad zeměměřičský a katastrální	