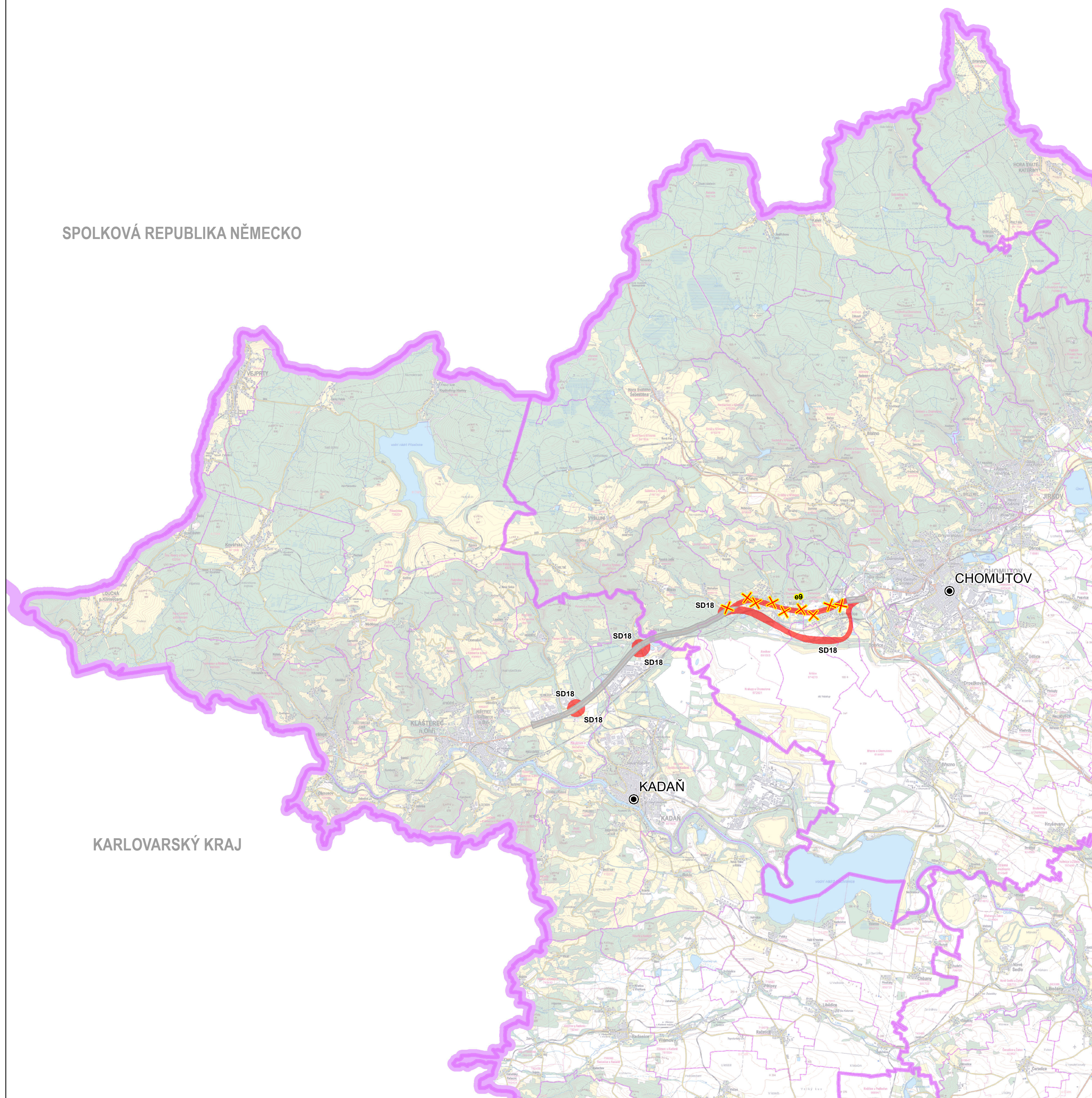


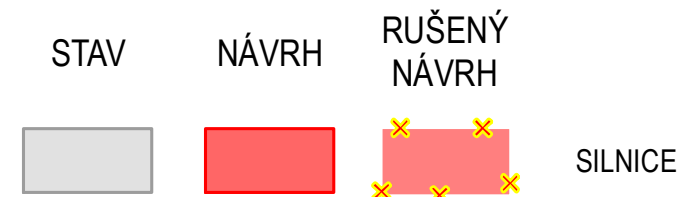
SPOLKOVÁ REPUBLIKA NĚMECKO

KARLOVARSKÝ KRAJ



JEVY NAVRHOVANÉ

PLOCHY A KORIDORY



Kódové označení ploch a koridorů

- SD18** NOVĚ VYMEZENÁ ČÁST KORIDORU
- e9** RUŠENÁ ČÁST KORIDORU

Část koridoru e9, která se nemění a není tak předmětem řešení 7. Aktualizace Zásad územního rozvoje Ústeckého kraje, se nově označuje kódem SD18.

JEVY INFORMATIVNÍ

- STÁTNI HRANICE ČESKÉ REPUBLIKY
- HRANICE KRAJE
- HRANICE OBCE S ROZŠÍŘENOU PŮSOBNOSTÍ
- HRANICE OBCE
- OBEC S ROZŠÍŘENOU PŮSOBNOSTÍ
- KADAŇ** NÁZEV OBCE S ROZŠÍŘENOU PŮSOBNOSTÍ

ŘEŠENÉ ÚZEMÍ



| ZÁZNAM O ÚČINNOSTI | |
|--|--|
| Označení správního orgánu, který vydal 7. aktualizaci Zásad územního rozvoje Ústeckého kraje | Zastupitelstvo Ústeckého kraje |
| Datum nabytí účinnosti 7. aktualizace Zásad územního rozvoje Ústeckého kraje | |
| Oprávněná úřední osoba pořizovatele, funkce | Ing. Hana Bergmannová, vedoucí odboru územního plánování a stavebního řádu Krajského úřadu Ústeckého kraje |
| Podpis oprávněné úřední osoby pořizovatele, otisk úředního razítka | |



| 7. AKTUALIZACE ZÁSAD ÚZEMNÍHO ROZVOJE ÚSTECKÉHO KRAJE | |
|---|---|
| VÝKRES | 2 VÝKRES PLOCH A KORIDORŮ, VČETNĚ ÚSES |
| OBJEDNATEL | Ústecký kraj, Velká Hradební 3118/48, 400 02 Ústí nad Labem |
| POŘIZOVATEL | Krajský úřad Ústeckého kraje, odbor územního plánování a stavebního řádu, Velká Hradební 3118/48, 400 02 Ústí nad Labem |
| ZPRACOVATEL | Ateliér Cihlár-Svoboda s.r.o. Na Máčovně 1610 Beroun-Město Beroun 266 01 |
| ZODPOVĚDNÝ PROJEKTANT | RNDr. Milan Svoboda |
| DATUM | Únor 2024 |
| MĚŘÍTKO | 1 : 100 000 |
| MAPOVÝ PODKLAD | Základní mapa České republiky 1 : 50 000 (ZM 50), © Český úřad zeměměřičský a katastrální |