

Příloha č. 3

Krajský úřad Ústeckého kraje
Ing. Petra Lafková
vedoucí odboru sociálních věcí
Velká Hradební 3118/48
400 02 Ústí nad Labem

Věc: Žádost o změnu přislíbené služby

Vážená paní Lafková

Žádáme Vaším prostřednictvím Zastupitelstvo Ústeckého kraje o vydání **souhlasu se změnou druhu služby v projektu Doubravka – komunitní domov Suché – Etapa 2** ze stávajícího příslibu na službu Chráněné bydlení na službu **Odlehčovací služba pobytová** pro osoby s PAS. Ke změně druhu služby nás vede zkušenost s reálným provozem komunitního domova (Etapa 1) a poptávka po odlehčení pro evidované zájemce o službu (klienty a jejich pečující blízké). Službu bude provozovat spolek Sociální a zdravotní služby Teplice.

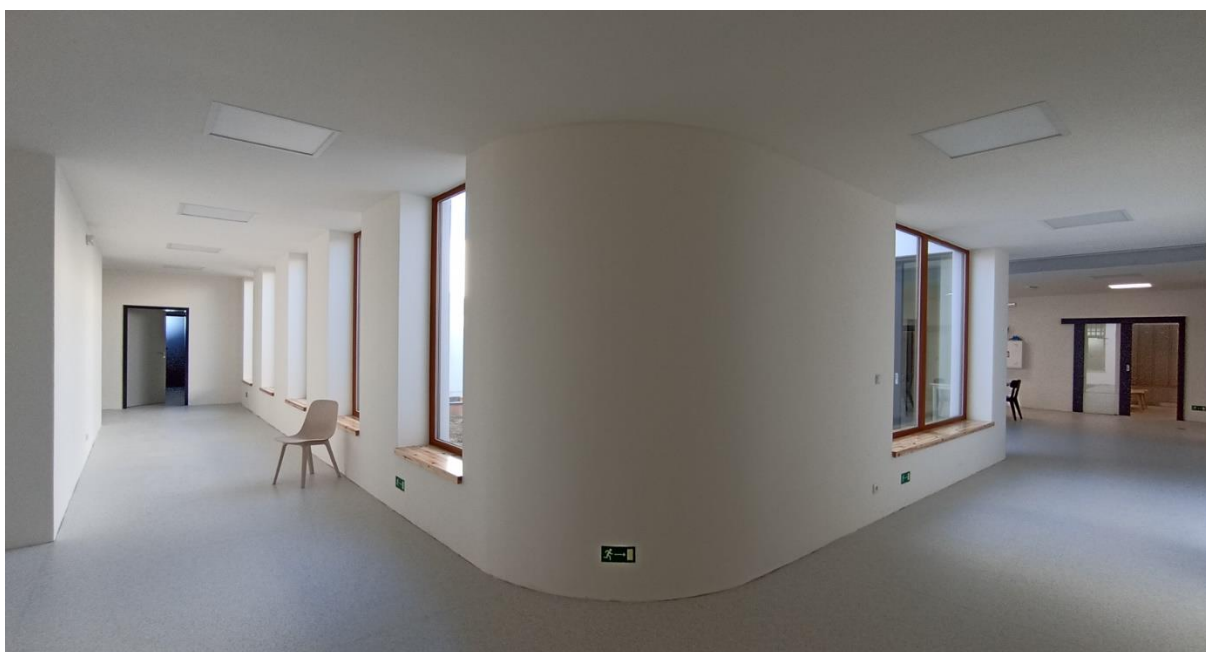
Odlehčovací pobytová služba, kapacita 8 lůžek, osoby se zdravotním postižením, s kombinovaným postižením, s PAS, věková struktura 11-64 let věku
Přepokládaný počet pracovníků v přímé péči je 10 úvazků.

lokality: Suché 53, 41501 Modlany (okres Teplice) Střednědobý plán rozvoje sociálních služeb v Ústeckém kraji na období 2022-2024: https://www.kr-ustecky.cz/assets/File.ashx?id_org=450018&id_dokumenty=1763342
AKČNÍ PLÁN rozvoje sociálních služeb v Ústeckém kraji na rok 2024" <https://www.kr-ustecky.cz/akcni-plan-rozvoje-socialnich-sluzeb-v-usteckem-kraji-na-rok-2024/d-1782666>

Tomáš Minařík
předseda spolku
Sociální a zdravotní služby Teplice, z.s.
+420 603202729; spolek@szst.cz

V příloze přikládáme pohled na stávající službu z Etapy 1 a výtah z architektonické studie:

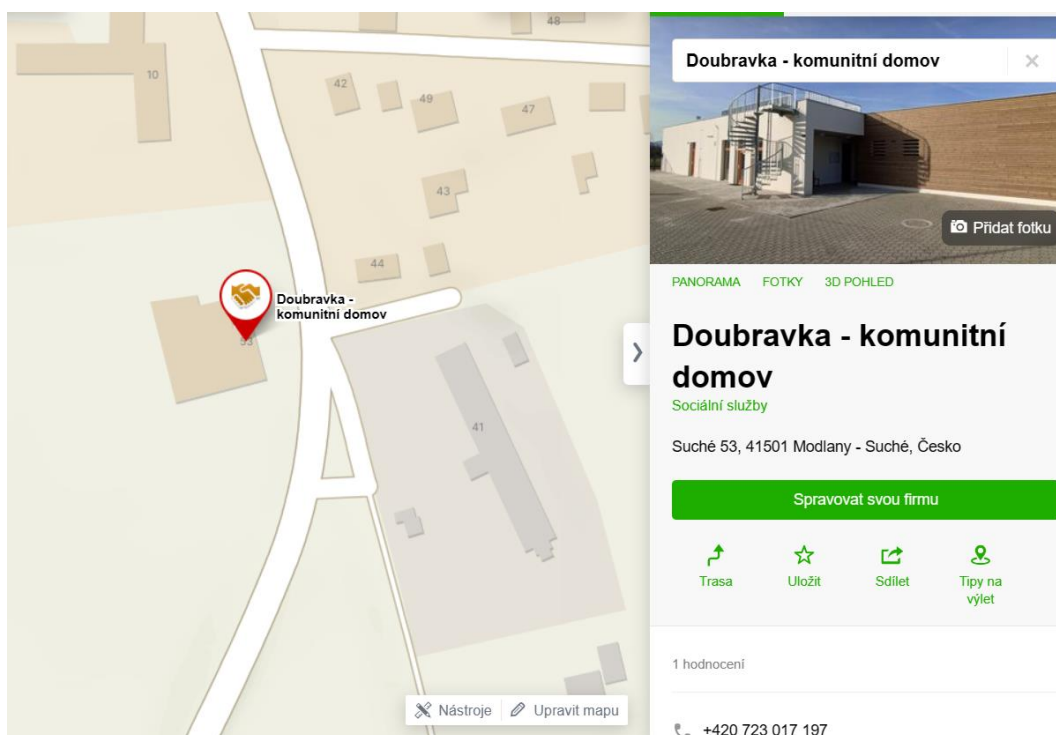
Komunitní domov Suché – Etapa 1



Komunitní domov je v provozu od 1.2.2023.

www.doubravka.cz

Příloha žádosti: lokalita Suché



Situace záměru

