

VÝKAZ DOSAVADNÍHO A NOVÉHO STAVU ÚDAJŮ KATASTRU NEMOVITOSTÍ																
Dosavadní stav				Nový stav												
Dznačení pozemku parc. číslem	Výměra parcely		Druh pozemku	Dznačení pozemku parc. číslem	Výměra parcely		Druh pozemku	Typ stavby	Způsob využití	Způsob využití	Způsob využití	Porovnání se stavem evidence právních vztahů				
	ha	m ²			Způsob využití	ha						m ²	Způsob využití	Způsob využití	Orl přechází z pozemku označeného v katastru nemovitostí	Číslo listu vlastnictví
												Orl přechází z pozemku označeného v katastru nemovitostí	Číslo listu vlastnictví	ha	m ²	
5087/2	73	94	ostat. pl. silnice	5087/2	13	90	ostat. pl. ostat. komunikace					2				
				5087/54	46	69	ostat. pl. silnice					2	5087/2	10001	46	69
				5087/55	13	36	ostat. pl. ostat. komunikace					2	5087/2	10001	13	36
	73	94			*j)	73	95									

Pozn. : *j) Rozdíl v součtu výměr v důsledku zaokrouhlení číselně určených výměr podle bodu 14.7 písm. b) přílohy katastrální vyhlášky

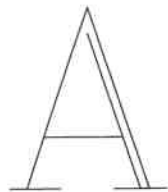
Seznam souřadnic (S-JTSK)
Číslo bodu Souřadnice pro zápis do KN
Y X Kód kv. Poznámka

k.ú. Louny (687391)

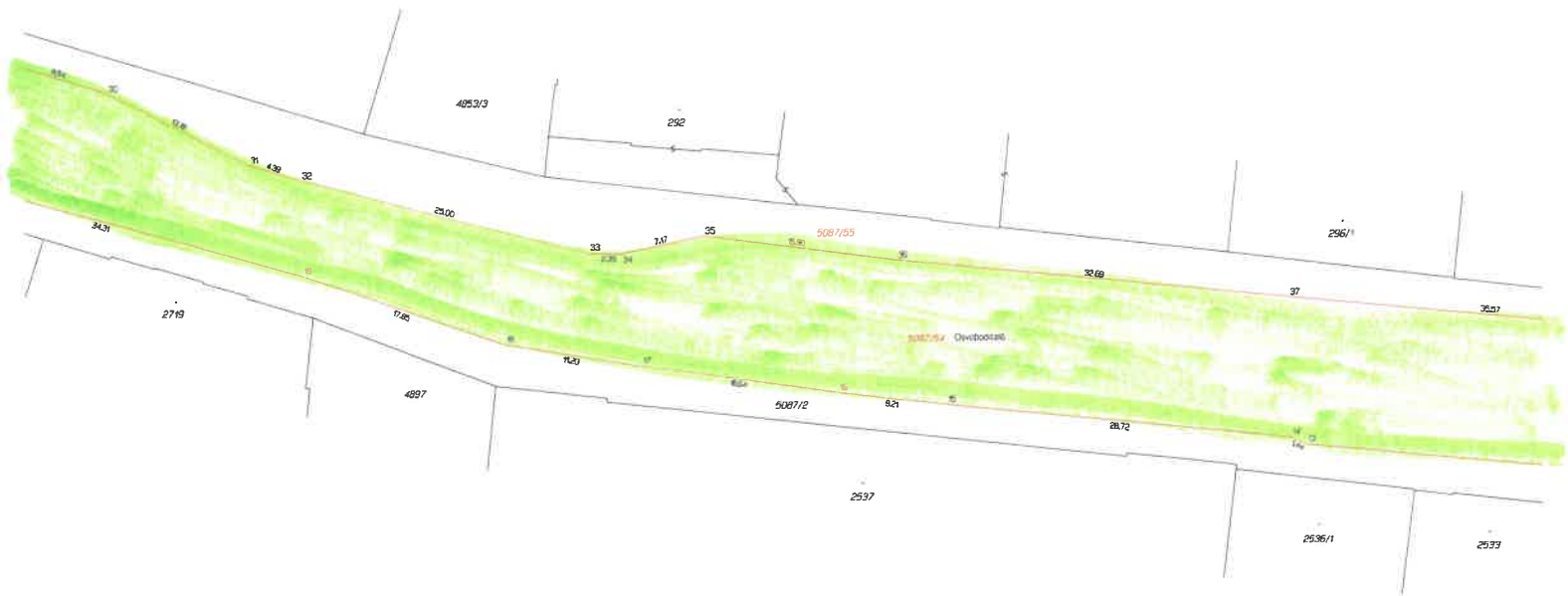
103-111	782907.17	1007193.94	3	značka barvou
125-1	782903.78	1007176.88	3	roh zdi
305-323	782499.99	1007269.65	3	obrubařník
305-324	782497.40	1007282.48	3	obrubařník
1	782514.66	1007270.88	3	obrubařník
2	782522.51	1007271.17	3	obrubařník
3	782528.47	1007271.02	3	obrubařník
4	782545.26	1007269.70	3	obrubařník
5	782606.00	1007264.34	3	obrubařník
6	782619.00	1007265.19	3	obrubařník
7	782623.47	1007264.92	3	obrubařník
8	782624.72	1007276.01	3	obrubařník
9	782587.97	1007279.29	3	obrubařník
10	782567.89	1007279.08	3	obrubařník
11	782543.39	1007280.41	3	obrubařník
12	782640.80	1007272.83	3	obrubařník
13	782690.32	1007268.08	3	obrubařník
14	782691.62	1007267.47	3	obrubařník
15	782720.14	1007264.57	3	obrubařník
16	782729.32	1007263.45	3	obrubařník
17	782745.81	1007261.16	3	obrubařník
18	782756.83	1007259.32	3	obrubařník
19	782773.73	1007253.45	3	obrubařník
20	782806.71	1007244.16	3	obrubařník

GEOMETRICKÝ PLÁN pro rozdělení pozemku	Geometrický plán overil úředně oprávněný zeměměřický inženýr:		Stejnopis overil úředně oprávněný zeměměřický inženýr:		
	Jméno, příjmení:	Ing. Tomáš Plaček		Jméno, příjmení:	
	Číslo položky seznamu úředně oprávněných zeměměřických inženýrů:	1326/1995		Číslo položky seznamu úředně oprávněných zeměměřických inženýrů:	
	Dne:	11.8.2023	Číslo:	155/2023	Dne:
Naležitostmi a přesností odpovídá právní předpisům.			Tento stejnopis odpovídá geometrickému plánu v elektronické podobě uloženému v dokumentaci katastrálního úřadu.		
Vyhotovitel:	Ing. Tomáš Plaček Za Bažantnic 1476/50 40502 Děčín 6		Katastrální úřad souhlasí s očíslováním parcel.		
Číslo plánu:	5320-113/2023		Overení stejnopisu geometrického plánu v listinné podobě.		
Okres:	Louny				
Obec:	Louny				
Kat.území:	Louny				
Mapový list:	Louny 2-3/31, 3-3/42				
<p>Dosavadním vlastníkům pozemků byla poskytnuta možnost seznámit se v terénu s průběhem navrhovaných nových hranic, které byly označeny předepsaným způsobem.</p> <p>viz seznam souřadnic</p>					

Klad listů



B



Seznam souřadnic (S-JTSK)				
Číslo bodu	Souřadnice pro zápis do KN		Kód kv.	Poznámka
	Y	X		
k.ú. Louny (687391)				
21	782823.39	1007239.61	3	obrubiňk
22	782829.86	1007236.12	3	obrubiňk
23	782836.33	1007233.29	3	obrubiňk
24	782844.37	1007229.33	3	obrubiňk
25	782850.49	1007226.11	3	obrubiňk
26	782843.31	1007220.45	3	obrubiňk
27	782831.09	1007223.42	3	obrubiňk
28	782820.10	1007227.74	3	obrubiňk
29	782797.99	1007235.53	3	obrubiňk
30	782789.87	1007238.11	3	obrubiňk
31	782778.19	1007244.17	3	obrubiňk
32	782774.03	1007245.46	3	obrubiňk
33	782745.81	1007251.81	3	obrubiňk
34	782747.41	1007251.86	3	obrubiňk
35	782745.42	1007250.29	3	obrubiňk
36	782724.63	1007252.44	3	obrubiňk
37	782692.07	1007255.74	3	obrubiňk
38	782695.71	1007259.12	3	obrubiňk
39	782647.59	1007262.45	3	obrubiňk
40	782645.92	1007262.77	3	obrubiňk
41	782654.75	1007211.38	3	obrubiňk
42	782865.72	1007203.02	3	obrubiňk
43	782887.15	1007191.93	3	obrubiňk

Seznam souřadnic (S-JTSK)				
Číslo bodu	Souřadnice pro zápis do KN		Kód kv.	Poznámka
	Y	X		
k.ú. Louny (687391)				
44	782894.20	1007185.85	3	obrubiňk
45	782904.26	1007179.51	3	obrubiňk
46	782901.98	1007197.68	3	obrubiňk
47	782901.33	1007196.89	3	obrubiňk
48	782900.04	1007195.05	3	obrubiňk
49	782898.62	1007195.57	3	obrubiňk
50	782897.71	1007195.56	3	obrubiňk
51	782897.07	1007195.81	3	obrubiňk
52	782895.90	1007196.79	3	obrubiňk
53	782892.42	1007202.53	3	obrubiňk
54	782880.55	1007210.46	3	obrubiňk
55	782874.18	1007211.41	3	obrubiňk
56	782873.17	1007211.79	3	obrubiňk
57	782872.50	1007212.46	3	obrubiňk
58	782872.15	1007213.52	3	obrubiňk
59	782872.07	1007214.45	3	obrubiňk
60	782872.20	1007215.42	3	obrubiňk
61	782865.29	1007219.56	3	obrubiňk
62	782864.09	1007219.18	3	obrubiňk
63	782862.85	1007219.11	3	obrubiňk
64	782861.15	1007219.76	3	obrubiňk
65	782859.14	1007221.14	3	obrubiňk

