

Krajský úřad Ústeckého kraje
Odbor kultury a památkové péče
Velká hradební 3118/48
400 02 Ústí nad Labem

V Pnětlukách dne 27. června 2023

Předložení upraveného rozpočtu – dotace v Programu na záchranu a obnovu kulturních památek Ústeckého kraje pro rok 2023

Kulturní památka: zámek v Pnětlukách, okr. Litoměřice, rejstř. č. ÚSKP 42410/5-2227

V příloze posílám upravený rozpočet a současně žádám o souhlas s částečnou změnou v soupisu plánovaných prací, které byly uvedeny v rozpočtu pro rok 2023 (viz text níže a příloha).

Důvodem změny jsou tyto skutečnosti:

Po zahájení prací, v průběhu prvního pololetí tohoto roku, došlo k nepředvídaným zjištěním, která ovlivňují druh a rozsah prací. Předkládaný upravený rozpočet proto vykazuje tyto změny:

- Nebude provedena obnova fasády jižního průčelí (celý SO-02).

Zdůvodnění: Vzhledem k tomu, že líc zdi jižního průčelí je totožný s hranicí pozemku ve správě SPÚ, nelze s obnovou fasády současně realizovat obnovu původního balkonu, který by svou konstrukcí do sousedního pozemku zasahoval. Dodatečné osazení balkonu nedoporučuje autorský dozor z důvodu rizika narušení obnovené profilované fasády. Proto je třeba vyčkat vyřešení majetkoprávního sporu, který SPÚ vede s jiným subjektem, a obnovu fasády včetně balkonu následně realizovat až po vzájemné dohodě.

- Nebude provedena sanace podlahy v místnosti č. 5 (tzv. „krček“).

Zdůvodnění: Oproti původní dohodě se správcem kabelového vedení v přilehlé komunikaci se v dubnu t.r. nepodařilo v rámci rekonstrukce vedení využít příčného výkopu vozovky k uložení kanalizační roury, jež by odváděla dešťovou vodu ze střech východního průčelí do místní kanalizace nacházející se na opačné straně komunikace. V současné době je dešťová voda svedena provizorním potrubím nad podlahou místnosti č. 5 do nedostatečně kapacitního sběrače na dvoře. Před vlastní obnovou podlahy místnosti je proto nezbytně třeba odvést dešťovou vodu z okapových svodů nově uloženou rourou podél zdi východního průčelí do nejbližšího možného místa připojení, jež se nachází na jihovýchodním rohu budovy.

- Upravený rozpočet je rozšířený o zhotovení odvlhčovacích kanálů včetně podkladní desky u místnosti č. 3 a chodby.

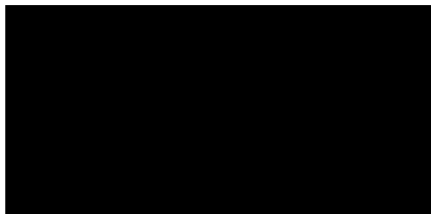
Zdůvodnění: V loňském roce probíhaly práce na odvlhčení podlah přízemí, které spočívaly ve zhotovení odvětrávacích kanálů podél podzemního zdiva včetně podkladních desek. Vzhledem k objevení vsaku ze starého septiku bezprostředně vedle severní zdi budovy, se ustoupilo od zhotovení kanálů v přilehlých místnostech č. 3 a chodbě, a to z důvodu ponechání dostatečného časového prostoru k vyschnutí. Septik včetně vsaku byl zrušen a vlhkost podzemního zdiva se od počátku tohoto roku snížila na únosnou míru. V zájmu návaznosti jednotlivých činností při obnově zámku se proto jeví jako technologicky optimální postup namísto některých původně plánovaných prací dokončit v tomto roce nejprve odvlhčení zmíněné místnosti a chodby.

Celkové uznatelné náklady rozpočtu na rok 2023 činí po úpravě celkem 774 270,- Kč. Podíl dotace na celkových uznatelných nákladech ve výši 64,9 % činí 502 501,- Kč. Podíl vlastníka činí 271 769,- Kč.

Děkuji za pochopení.

S pozdravem

Mgr. Petr Červinský



KRYCÍ LIST ROZPOČTU

Kód objektu: SO-01	Název objektu: Sanace podlah, obnova fasády	JKSO:	Cenová úroveň:
Kód stavby:	Název stavby: Obnova zámku v Pn tlukách	SKP:	Účelová M.J.:
Projektant:	Počet úměrných jednotek:		
Objednatel: Mgr. Petr Šervinský	Náklady na metrskou jednotku: 0		
Počet listů:	Zakázkové číslo:		
Zpracovatel:	Zhotovitel: Ivan Oros		
ROZPOČTOVÉ NÁKLADY			
Základní rozpočtové náklady (ZRN)		Vedlejší rozpočtové náklady (VRN)	
Dodávka celkem	65 148	Ztížené výrobní podmínky	%
Montáž celkem	682 939	Oborová přírůžka	%
Z HSV celkem	661 118	Přesun stavebních kapacit	%
R PSV celkem	86 969	Mimostaveništní doprava	%
N Instalace	0	Zařízení stavenišť	3,50 %
Montáže	0	Provoz investora	%
ZRN celkem	748 087	Kompletní inženýring	%
I: Projektové práce	0	Ostatní VRN	%
II: Technologie	0	Rezerva	%
VII: Mobiliář	0		%
ZRN+I+II+VII	748 087	Ostatní rozpočtové náklady (ORN)	
VRN celkem	26 183		%
ORN celkem	0		%
DRN celkem	0	Doplňkové rozpočtové náklady (DRN)	
Náklady celkem	774 270		%
Vypracoval	Za zhotovitele	Za objednatele	
Datum: 27.6.2023	Jméno: Datum: Podpis:	Jméno: Datum: Podpis:	
Základ pro DPH	0,0 %	iní:	774 270 K
DPH	0,0 %	iní:	0 K
Základ pro DPH	0,0 %	iní:	0 K
DPH	0,0 %	iní:	0 K
CENA ZA OBJEKT CELKEM V ETN DPH:			774 270 K

Poznámky:

REKAPITULACE ROZPOČTU

Oddíl	Název oddílu / ekonomického oboru	CENA BEZ DPH		
		Dodávka	Montáž	Celkem
	HSV:			
2	Základy a zvláštní zakládání	3 826	3 662	7 488
3	Svislé konstrukce	0	191 323	191 323
62	Úpravy povrchů vnější	21 675	115 239	136 914
63	Podlahy	17 522	154 844	172 366
94	Lešení a stavební výtahy	0	53 151	53 151
96	Bourání konstrukcí	0	24 498	24 498
99	Přesun hmot	0	75 377	75 377
	HSV CELKEM	43 023	618 095	661 118
	PSV:			
762	Konstrukce tesárenské	0	4 348	4 348
783	Nátěr	22 125	60 496	82 621
	PSV CELKEM	22 125	64 844	86 969
	Základní rozpočtové náklady stavebního objektu celkem	65 148	682 939	748 087

POLOŽKOVÝ ROZPO ET

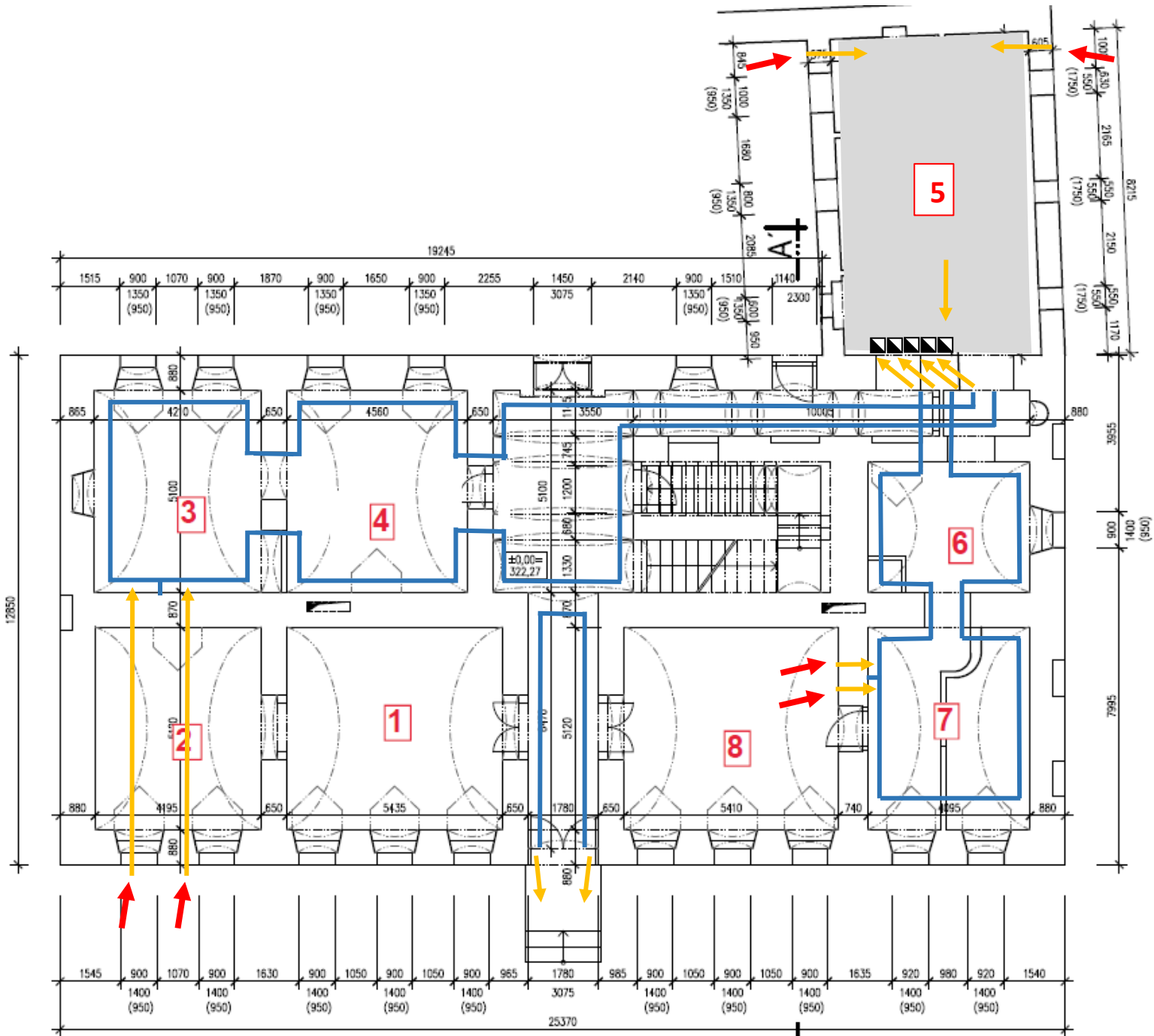
Po.ís. pol.	Kód položky	Název položky	M.J.	Množství	CENA				HMOTNOST	
					Dodávka		Montáž		jednotková	celková
					jednotková	celková	jednotková	celková		
1.	2.	3.	4.	5.	6.	7.	8.	9.	10.	11.
		HSV:								
	oddíl 2	Základy a zvláštní zakládání:								
1	C-214971100-0	ZRIZ PODKL VRSTVY Z GEOTEX V ROVINE	M2	117	0,0	0,0	31,3	3 662,5	0,000	0,018
2	H-69366122-1	GEOTEXTLIE PP FILTEK 200g/m2 ROLE	M2	130	29,4	3 825,9	0,0	0,0	0,000	0,026
		2 ZÁKLADY A ZVLÁŠTNÍ ZAKLÁDÁNÍ CELKEM				3 825,9		3 662,5		0,044
	oddíl 3	Svislé konstrukce:								
3	C-311385013-0	ZDI NOSNE ZTRAC BED TL 15CM B C20/25	M2	59,23	0,0	0,0	1 124,4	66 595,8	0,350	20,708
4	C-311361221-0	VYZTUZ NADZAKL ZDI NOSNYCH OCEL 10216	T	0,367	0,0	0,0	68 060,6	24 978,2	1,017	0,373
5	C-389944521-0	TRN KOTVA CHEM VRTACKOU D10mm	M	68,4	0,0	0,0	1 458,3	99 749,3	0,000	0,016
		3 SVISLÉ KONSTRUKCE CELKEM				0,0		191 323,4		21,097
	oddíl 62	Úpravy povrch vn jší:								
6	C-620991121-0	ZAKRYVANI OKENNICH OTVORU Z LESENI	M2	50	0,0	0,0	49,5	2 477,4	0,000	0,005
7	C-622428592-0	OPRAVA FASADY CISTE VAP CL 5 STUK100%	M2	12,8	0,0	0,0	4 485,9	57 419,0	0,025	0,326
8	C-622471341-0	OMIT VNE STEN KERASTUK SLOZ 2	M2	145,5	0,0	0,0	298,3	43 403,8	0,004	0,604
9	C-620471812-0	NATER PENETRACNI VNE OMIT SLOZ 1-4 2x	M2	268,7	0,0	0,0	44,4	11 939,3	0,000	0,000
10	H-22867100-1	NATER PENETR FASAD	L	75	289,0	21 675,0	0,0	0,0	0,001	0,094
		62 ÚPRAVY POVRCH VN JŠÍ CELKEM				21 675,0		115 239,4		1,029
	oddíl 63	Podlahy:								
11	O-63135-0	BEDNENI RYH A OTV PODLAH	M2	32,088	0,0	0,0	769,1	24 678,4	0,016	0,510
12	H-28376812-1	DESKY POLYST PERIMETER 100MM	M2	32,088	546,1	17 522,1	0,0	0,0	0,004	0,125
13	C-631312711-0	MAZANINA Z BETONU TL 8CM TR C20/25	M3	11,936	0,0	0,0	4 575,9	54 617,9	2,347	28,017
14	O-63136-0	VYZTUZ MAZANIN	T	0,528	0,0	0,0	45 659,1	24 108,0	1,040	0,549
15	C-631591115-0	NASYP POD PODLAHY Z LIAPORU	M3	10	0,0	0,0	5 144,0	51 440,0	0,420	4,200
		63 PODLAHY CELKEM				17 522,1		154 844,3		33,401
	oddíl 94	Lešení a stavební výtahy:								
16	C-941941031-0	MTZ LESENI LEH RAD PRIME S 1M H 10M	M2	268,7	0,0	0,0	66,2	17 785,3	0,000	0,000
17	C-941941831-0	DMTZ LESENI L RAD PRIME S 1M H 10M	M2	268,7	0,0	0,0	38,2	10 266,1	0,000	0,000
18	C-941941191-0	PRIPL ZK MESIC POUZ LESENI K POL 1031	M2	537,4	0,0	0,0	46,7	25 099,2	0,001	0,761
		94 LEŠENÍ A STAVEBNÍ VÝTAHY CELKEM				0,0		53 150,6		0,761
	oddíl 96	Bourání konstrukcí:								
19	C-965042141-0	BOUR PODKLAD Z BETONU TL 10CM 4M2-	M3	4,74	0,0	0,0	3 066,7	14 535,9	2,300	10,902
20	C-965084933-0	ODSTR HLIN NASYPU TL -20CM PL 2M2-	M3	15,41	0,0	0,0	646,4	9 961,7	1,600	24,656
		96 BOURÁNÍ KONSTRUKCÍ CELKEM				0,0		24 497,6		35,558
	oddíl 99	P esun hmot:								
21	C-999281109-0	PRESUN HMOT OPRAVY DO VYSKY 6M	T	91,89	0,0	0,0	820,3	75 376,8	0,000	0,000
		99 P ESUN HMOT CELKEM				0,0		75 376,8		0,000
		PSV:								
	oddíl 762	Konstrukce tesákové:								
22	C-762522812-0	DMTZ TESAR PODLAH +POLST PRK TL -50mm	M2	49,3	0,0	0,0	88,2	4 348,3	0,030	1,479

POLOŽKOVÝ ROZPOČET

Po.ís. pol.	Kód položky	Název položky	M.J.	Množství	CENA				HMOTNOST	
					Dodávka		Montáž		jednotková	celková
					jednotková	celková	jednotková	celková		
1.	2.	3.	4.	5.	6.	7.	8.	9.	10.	11.
	762	KONSTRUKCE TESAŘSKÉ CELKEM				0,0		4 348,3		1,479
	oddíl 783	Nátery:								
23	O-78389-0	NÁTER OMÍTEK A BETONU OSTATNÍ	M2	268,7	0,0	0,0	225,1	60 495,8	0,000	0,000
24	H-24626941-1	NÁTER FASADNÍ	L	75	295,0	22 125,0	0,0	0,0	0,001	0,097
	783	NÁTERY CELKEM				22 125,0		60 495,8		0,097
Základní rozpočtové náklady stav. objektu celkem (bez DPH) :									748 087	

ZÁMEK V PNĚTLUKÁCH, OKRES LITOMĚŘICE

Příloha k upravenému rozpočtu z 27. 6. 2023



Půdorys přízemí zámku s vyznačením způsobu odvlhčení podzemního zdiva a podlah: V roce 2022 byly provedeny odvětrávací kanály (štoly) v místnostech č. 4, 6 a 7. V roce 2023 budou kanály zhotoveny v místnosti č. 3 a na chodbě. Současně budou v místnostech č. 1 a 2, kde se nacházejí původní podpodlahové vzduchové mezery, a v podsklepené místnosti č. 8, zhotoveny podkladní podlahové desky na keramickém podsypu.