



Oprava fasády budovy B Gymnázia Teplice

Žádost o zajištění financování stavby

Resumé

Jde o poslední část fasád areálu Gymnázia Teplice, která nebyla opravena. Omítka na mnoha místech spadla či je „odfouklá“ a hrozí pádem.

Duben 2023

Zdeněk BERGMAN
bergman@gymtce.cz

Žádost o zajištění financování stavby

Základní údaje

Název: **Oprava fasády budovy B**

Náklady: **max. 5 430 882 Kč – viz rozpočet**

Typ: **velká údržba**

Režim veřejné zakázky: **veřejná zakázka malého rozsahu (VZMR)**

Termín realizace: **2023**

Žadatel: **Gymnázium Teplice**

Gestor: **Zdeněk Bergman**

Administrátor: **Zdeněk Bergman**

Způsob zadání: **otevřená výzva**

Umístění: **Budova B Gymnázia Teplice, Alejní 654/46, parcela č. 3711**

Zdůvodnění potřeby

Historie budovy. Budova B je součástí Gymnázia Teplice od roku 1994, kdy byla odkoupena od města Teplice. Jde o budovu bývalého kláštera kongregace milosrdných sester sv. Karla Boromejského. Postavena byla v letech 1860-65. Od roku 1950 do roku 1994 sloužila různým školám (Pedagogické gymnázium, JSŠ, DSŠ, ZDŠ, ZŠ).

Charakter stavby a provedené opravy. Zdivo budovy je smíšené. Proti vztlínání zemní vlhkosti není ošetřené. Omítky jsou vápenné. Dle pamětníků byla poslední velká oprava omítek a střechy provedena v 70. letech minulého století. V roce 2018 byla provedena oprava fasády budovy C a části fasády budovy B do ulice Alejní.

Současný stav. Omítka budovy B na straně do dvora je na řadě míst opadaná či uvolněná. Děravými okapy (stáří cca 50 let) na ni zatéká. Vedle estetických důvodů, kdy je část fasády opravená a část ne, je důvodem opravy i riziko padající omítky. Nová či opravená omítka navíc přispěje i k lepší tepelné izolaci budovy.

Vliv na provozní náklady. Lze očekávat úsporu nákladů na vytápění budovy B v objemu 2-3 %, což v cenách roku 2022 představuje cca 4-6 tisíc Kč ročně.

Harmonogram stavby

1. Rozhodnutí o zahájení výběrového řízení a volba režimu a druhu veřejné zakázky a druhu zadávacího řízení
veřejná zakázka malého rozsahu (VZMR) - otevřená výzva (zveřejnění na profilu zadavatele) – současné oslovení tří potenciálních dodavatelů
2. Stanovení podmínek výběrového řízení
prokázat způsobilost k provedení stavby, vyplnit položkový výkaz, podepsat návrh smlouvy o dílo, vše předložit ve stanovené formě a termínu
3. Rozhodnutí o dodavatelích, kteří budou vyzváni k podání nabídky

4. Jmenování členů komisi
Zdeněk Bergman, Jakub Mráček, Petr Herbst (nezávislý odborník), Marcela Řeháková (náhradník), Věra Ševčíková (náhradník)
5. Rozhodnutí o výběru nejvýhodnější nabídky
6. Případné rozhodnutí o námitkách
7. Uzavření smlouvy o dílo
8. Realizace stavby **září – prosinec 2023**

Připravenost stavby

- Je zpracován investiční záměr.
- Rozpočet je zpracován – viz příloha.
- Postup dle zřizovací listiny čl. 13 písmeno d) a Pravidel pro zadávání veřejných zakázek Ústeckým krajem a jím zřizovanými příspěvkovými organizacemi.
- Výběrové řízení proběhne dle zákona o zadávání veřejných zakázek.
- Administrativu zvládne samotné Gymnázium Teplice bude však třeba souhlasu pověřeného člena zastupitelstva Ústeckého kraje.
- Stavební povolení není třeba – stačí ohlášení.
- Je třeba vyjednat zábor veřejného prostranství pro stavbu lešení v části do Alejní ulice.

Rozsah stavby

Celková plocha opravovaných omítek činí 2 142 m².

Stavba zahrnuje

1. Opravu omítek v rozsahu 20-30 % celkové plochy včetně soklů.
2. Omytí omítky a nátěr fasádní barvou.
3. Výměnu okapů a okapních svodů.
4. Ošetření soch v nikách v průčelí a jejich zakrytí sítěmi proti holubům.

POZNÁMKA:

Sochy na Beuronské kapli budou omýty a natřeny novou barvou - odstín bílá. Bude provedeno odstranění a vyčištění povrchu kamene od usazení a námosů. Odstranění řas, mechů, lišejníků a dalších nečistot. Následná ochrana povrchu.

Oprava fasády - jednotlivě poškozená, nesoudržná místa na vnější fasádě budou po celkovém omýtí řádkovou vodou odepána až na obvodové číselné zdvo. Po odepání bude místo očáštěno ometáním, po ometání bude zdvo navrženo a provedeno se nové omítky - odhad 30%.

Nové omítky budou provedeny - v oblasti soklu vápennou podkladní a vyrovnávací sanační omítkou (bez přísady cementu) zrnitostí 0-3 mm, doplněnou vápennou sanační omítkou (zrnitostí 0-3 mm). Předpokládá se ruční nanášení omítkové směsi ve dvou vrstvách s předepsanou technologickou paузou dle dodavatele omítkové směsi. Po vyzrání druhé vrstvy omítkoviny bude proveden penetrační nářer na celé ploše pro sjednocení savosti a následně jednosložkový barevný exteriérový nářer sořku. Nářer bude na minerální bázi, vhodné pro historické a čisté vápenné podklady.

Solid stávby bude opatřen impregnační fasád s obsahem fotokatalytické suspenze, která se provádí jako samočistič ochrana povrchu.

- ochrana proti uplývání a redukce výskytu sazi, prachových částic, mastnot aj.
- omezení výskytu a tvorby mechů a řas
- anti-graffiti ochrana plochy, na nichž je nanesena silnější vrstva suspenze, vykazující silný anti-graffiti efekt

- V oblasti ploch fasády - vápennou sanační omítkou v tloušřce min. 20 mm, zrnitostí 0 - 3 mm, doplněnou vápenným štukem (zrnitostí 0 - 0,5 mm) na sanační omítku, hlazeným polystyrenovým hladíškem pro zaručení dřizních schopností. Po vyzrání štuku bude proveden penetrační nářer v celé ploše pro sjednocení savosti a následně jednosložkový barevný exteriérový nářer fasády. Nářer bude na minerální bázi, vhodné pro historické a čisté vápenné podklady.

- V oblasti říms a okenních lambrín - vápennou formovací maltou pro štukatéřské prvky. Po vyzrání malty a přebroušení bude proveden penetrační nářer pro sjednocení savosti a následně jednosložkový barevný exteriérový nářer fasády. Nářer bude na minerální bázi, vhodné pro historické a čisté vápenné stávby.

ZNÁMKA	POPIS	DATAUM

POZNÁMKA: ZMĚNA VÝKRESU DOPLNĚNÍ UPŘESNĚNÍ PŮVODNÍ VÝKRES

REVIZE	POPIS	DATAUM

POZNÁMKA: REVIZE NÁVRHŮJE PŮVODNÍ VÝKRES

Generální projektant	Stavatel	Adresanta: město
PS projekty spol. s r.o.	Ústecký kraj Věšál Hradební 48 400 02 Ústí nad Labem	
Revizor: S. P. S. J. Kopecký In. in. 4712/13 e-mail: s.j.kopecky@psprojekty.cz	Vedoucí projektu: Ing. Jana Langová Výkresovatel: Ing. Jana Langová	Číslo PD: 211009/MS/2022/STAV/02/02/02 Stupeň PD: DSP Mě: PŘEJÍČEK Základní číslo: 1748 Datum: 11/2022 Formát: A3 Měřítko: 1:25
GYMNÁZIUM TEPLICE - VÝMĚNA OKEN BUDOV B + C - OPRAVA FASÁDY BUDOV A C D1: SO 102 BUDOVA B D1: SO 102.1 Archeologicko-stavební řešení		
Název výkresu:	Číslo výkresu:	Revize č.:
VÝCHODNÍ STRANA	D1: SO 102.1.01	0

POZNÁMKA:

Oprava fasády - jednotlivě nesoudržné a poškozená místa na vnější fasádě budou po celkovém omýtí řádkovou vodou odepána až na obvodové číselné zdvo. Po odepání bude místo očáštěno ometáním, po ometání bude zdvo navrženo a provedeno se nové omítky odhad 30%.

Nové omítky budou provedeny - v oblasti soklu vápennou podkladní a vyrovnávací sanační omítkou (bez přísady cementu) zrnitostí 0-3 mm, doplněnou vápennou sanační omítkou (zrnitostí 0-3 mm). Předpokládá se ruční nanášení omítkové směsi ve dvou vrstvách s předepsanou technologickou paузou dle dodavatele omítkové směsi. Po vyzrání druhé vrstvy omítkoviny bude proveden penetrační nářer na celé ploše pro sjednocení savosti a následně jednosložkový barevný exteriérový nářer sořku. Nářer bude na minerální bázi, vhodné pro historické a čisté vápenné podklady.

Solid stávby bude opatřen impregnační fasád s obsahem fotokatalytické suspenze, která se provádí jako samočistič ochrana povrchu.

- ochrana proti uplývání a redukce výskytu sazi, prachových částic, mastnot aj.
- omezení výskytu a tvorby mechů a řas
- anti-graffiti ochrana plochy, na nichž je nanesena silnější vrstva suspenze, vykazující silný anti-graffiti efekt

- V oblasti ploch fasády - vápennou sanační omítkou v tloušřce min. 20 mm, zrnitostí 0 - 3 mm, doplněnou vápenným štukem (zrnitostí 0 - 0,5 mm) na sanační omítku, hlazeným polystyrenovým hladíškem pro zaručení dřizních schopností. Po vyzrání štuku bude proveden penetrační nářer v celé ploše pro sjednocení savosti a následně jednosložkový barevný exteriérový nářer fasády. Nářer bude na minerální bázi, vhodné pro historické a čisté vápenné podklady.

- V oblasti říms a okenních lambrín - vápennou formovací maltou pro štukatéřské prvky. Po vyzrání malty a přebroušení bude proveden penetrační nářer pro sjednocení savosti a následně jednosložkový barevný exteriérový nářer fasády. Nářer bude na minerální bázi, vhodné pro historické a čisté vápenné stávby.

Budou svjazyky reklamní postáče. Fasáda bude opravena. A následně budou reklamní postáče nainstalovány zpět.

SPECIFIKACE KLEMPŘÍSKÝCH VÝROBKŮ PRO CELÝ OBJEKT:

- DI** PODKAPKOVÉ ŽLABY, TITANZEK 40, 70mm, R Š 600mm
DĚLKA CELKEM 220,0m
+SOUČÁSTI DODÁVKY ŽLABOVÉ HÁKY
- DI** OKAPOVÝ PLECH ŽLBY, TITANZEK 40, 70mm, R Š 100-330mm
DĚLKA CELKEM 40,0m
- DI** SVISLÉ OKAPOVÉ SVODY Ø 100mm, TITANZEK 40, 70mm,
+ 8 ks TITANZÁKOVÝCH ČTYŘHRANÝCH KOTVÍČEK
DĚLKA CELKEM 90,0m
- 1A** PO OPRAVĚ FASÁDY BUDE INSTALOVÁN ROŠT PRO PNOUCI ROŠTLIVY
DŘEVĚNÉ LÁTE 60 x 40 mm SEŠTAVENÝ DO ŠTĚBORY OČA 50 x 500 mm.

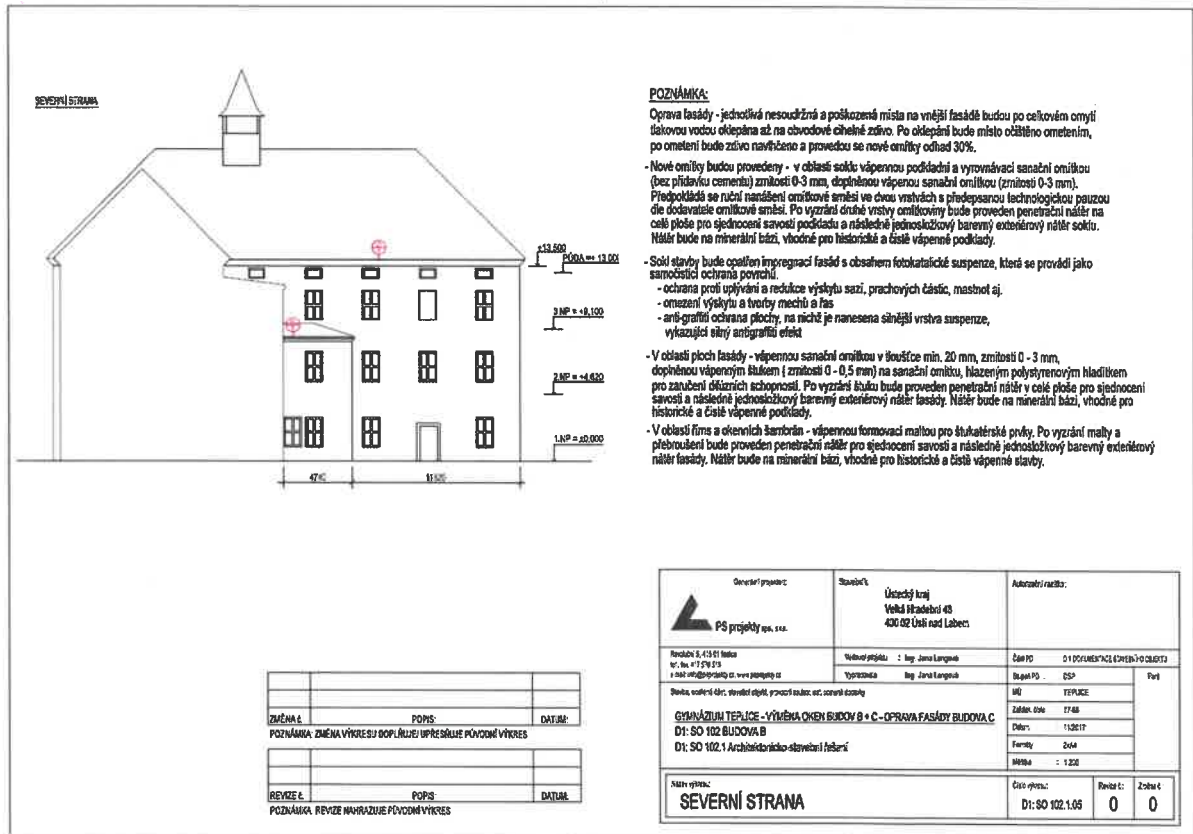
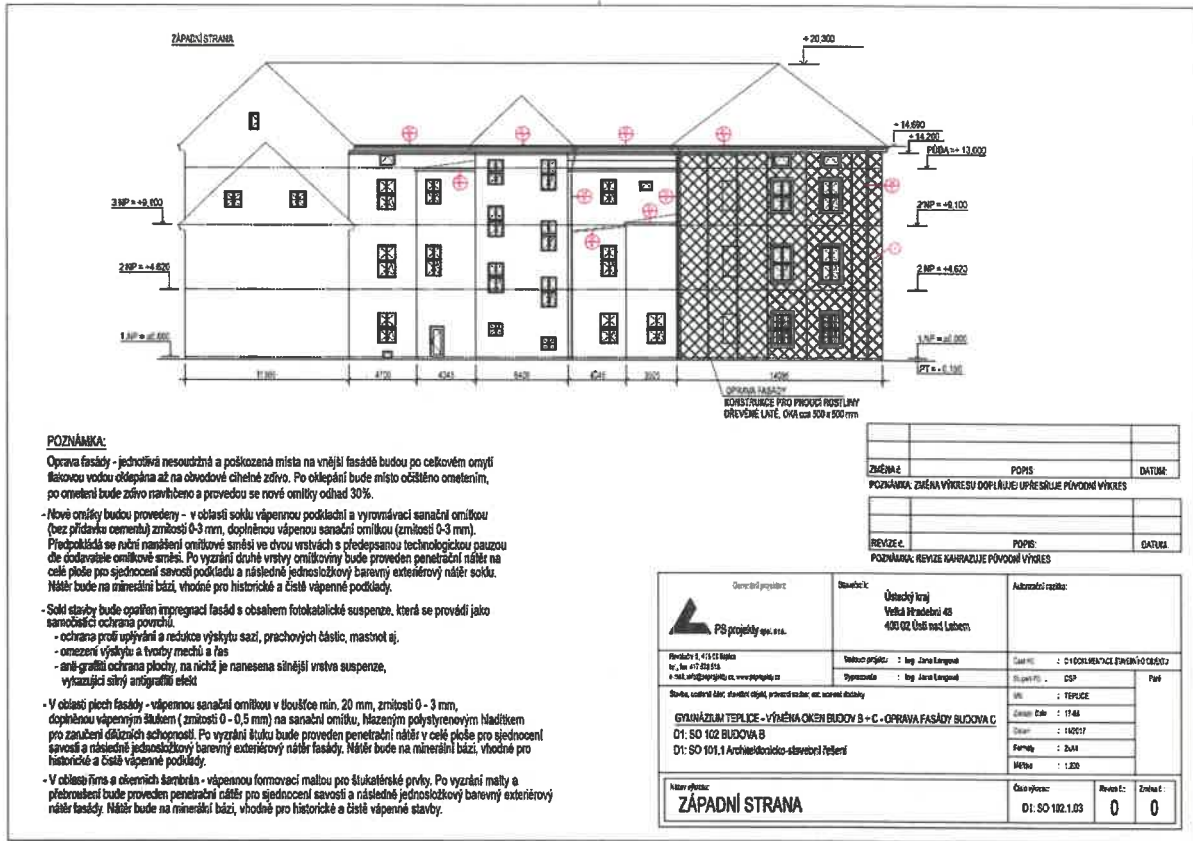
ZNÁMKA	POPIS	DATAUM

POZNÁMKA: ZMĚNA VÝKRESU DOPLNĚNÍ UPŘESNĚNÍ PŮVODNÍ VÝKRES

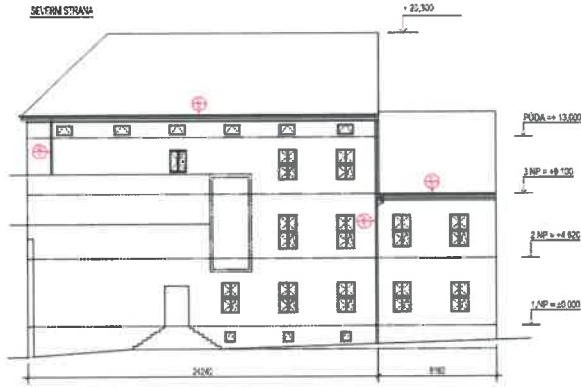
REVIZE	POPIS	DATAUM

POZNÁMKA: ZMĚNA VÝKRESU DOPLNĚNÍ UPŘESNĚNÍ PŮVODNÍ VÝKRES

Generální projektant	Stavatel	Adresanta: město
PS projekty spol. s r.o.	Ústecký kraj Věšál Hradební 48 400 02 Ústí nad Labem	
Revizor: S. P. S. J. Kopecký In. in. 4712/13 e-mail: s.j.kopecky@psprojekty.cz	Vedoucí projektu: Ing. Jana Langová Výkresovatel: Ing. Jana Langová	Číslo PD: 211009/MS/2022/STAV/02/02/02 Stupeň PD: DSP Mě: PŘEJÍČEK Základní číslo: 1748 Datum: 11/2022 Formát: A3 Měřítko: 1:25
GYMNÁZIUM TEPLICE - VÝMĚNA OKEN BUDOV B + C - OPRAVA FASÁDY BUDOV A C D1: SO 102 BUDOVA B D1: SO 101.1 Archeologicko-stavební řešení		
Název výkresu:	Číslo výkresu:	Revize č.:
JIŽNÍ STRANA	D1: SO 102.1.02	0



SEVERNÍ STRANA



STRANA DVORNÍ SEVERNÍ



POZNÁMKA:

Oprava fasády - jednotlivá nesoučinná a poškozená místa na vnější fasádě budou po očištění: omyti lakovou vodou oklepána až na obvodové cihelné zdivo. Po oklepání bude místo očistěno omeletím, po omeletí bude zdivo navrchováno a provedou se nové omítky odhad 30%.

- Nové omítky budou provedeny - v oblasti soklu vápennou podkladní a vyrovnávací sanační omítkou (bez písku a cementu) zrnitostí D-3 mm, doplněnou vápenou sanační omítkou (zrnitostí 0-3 mm). Předpokládá se ruční nanášení omítkové směsi: ve dvou vrstvách s předepanou technologiíou paucou ole dodavatele omítkové směsi. Po vyzrání druhé vrstvy omítkoviny bude proveden penetrační nátěr na celé ploše pro sjednocení savosti podkladu a následně jednovrstevný barevný exteriérový nátěr soklu. Nátěr bude na měrnání bázi, vhodné pro historické a čisté vápenné podklady.

- Sokl stavby bude opatřen impregnací fasád s obsahem fotokatalytické suspenze, která se provádí jako samočisticí ochrana povrchů.

- ochrana proti uplývání a redukce výskytu sazí, prachových částic, mastnot aj.
- omezení výskytu a tvorby mechtů a řas
- anó-grafití ochranná plochy, na nichž je nanášena silnější vrstva suspenze, vyzrazující silný anógrafití efekt

- V oblasti ploch fasády - vápennou sanační omítkou v tloušťce min 20 mm, zrnitostí 0 - 3 mm, doplněnou vápenným štukem (zrnitostí 0 - 0.5 mm) na sanační omítku, hřazeným polystyrenovým hřadivem pro zaručení difúzních schopností. Po vyzrání šuku bude proveden penetrační nátěr v celé ploše pro sjednocení savosti a následně jednovrstevný barevný exteriérový nátěr fasády. Nátěr bude na měrnání bázi, vhodné pro historické a čisté vápenné podklady.

- V oblasti říms a okeních šambrén - vápennou formovací malbou pro štukácké prvky. Po vyzrání malby a pětrotrošením bude proveden penetrační nátěr pro sjednocení savosti a následně jednovrstevný barevný exteriérový nátěr fasády. Nátěr bude na měrnání bázi, vhodné pro historické a čisté vápenné stěrky.

ZMĚNA č.	POPIS	DATA
POZNÁMKA: ZMĚNA VÝKRESU DOPLŮK: UPRÁVĚNÍ POVOZNÍ VÝKRES		
REVIZE č.	POPIS	DATA
POZNÁMKA: REVIZE NÁVRHŮLE PŮVODNÍ VÝKRES		

<p>PS projekty s.r.o.</p>	Stavba:	Ústřední úřad Václav Hradský 48 400 02 Ústí nad Labem	Autorizace, razba
	Projektant: Ing. Jan Langáš Typová studie: Ing. Jan Langáš	Řešitel: Ing. Jan Langáš	Datum: 17.12.2017
Název výkresu: STRANA SEVERNÍ A DVORNÍ SEVERNÍ		Číslo výkresu: D1 80 102.1.04	Strana: 0

Na fotografii je vyznačen rozsah opravované části fasády.



Fotodokumentace





KRYCÍ LIST ROZPOČTU

Název stavby	Oprava fasády budovy B	JKSO	
Název objektu	Budova B Gymnázia Teplice	EČO	
	Alejni 654/46, Teplice	Místo	
Objednatel	Gymnázium Teplice	IČO	DIČ
Projektant			
Zhotovitel			
Zpracoval			
Rozpočet číslo	Dne	CZ-CPV	
2	30.01.2023	CZ-CPA	

Měrné a účelové jednotky

Počet	Náklady / 1 m.j.	Počet	Náklady / 1 m.j.	Počet	Náklady / 1 m.j.

Rozpočtové náklady v CZK

A Základní rozp. náklady			B Doplnkové náklady		C Náklady na umístění stavby				
1	HSV	Dodávky	1 880 514,47	8	Práce přesčas	0,00	13	Zařízení staveniště	
2		Montáž	1 185 484,87	9	Bez pevné podl.	0,00	14	Projektové práce	
3	PSV	Dodávky	440 193,33	10	Kulturní památka	0,00	15	Územní vlivy	
4		Montáž		11		0,00	16	Provozní vlivy	
5	"M"	Dodávky					17	Jiné VRN	
6		Montáž					18	VRN z rozpočtu	550 000,00
7	ZRN (ř. 1-6)		3 506 192,68	12	DN (ř. 8-11)		19	VRN (ř. 13-18)	550 000,00
20	HZS			21	Kompl. činnost		22	Ostatní náklady (inž. činnost, rezerva)	432 139,27

Projektant, Zhotovitel, Objednatel	<table border="1" style="width: 100%; border-collapse: collapse;"> <tr> <td>D Celkem bez DPH</td> <td style="text-align: right;">4 488 331,95</td> </tr> <tr> <td>DPH % Základ daně DPH celkem</td> <td></td> </tr> <tr> <td>snížená 15,0</td> <td></td> </tr> <tr> <td>základní 21,0</td> <td style="text-align: right;">4 488 331,95 942 549,71</td> </tr> <tr> <td>Cena s DPH</td> <td style="text-align: right;">5 430 881,65</td> </tr> <tr> <td>E Přípočty a odpočty</td> <td></td> </tr> <tr> <td>Dodá zadavatel</td> <td></td> </tr> <tr> <td>Klouzavá doložka</td> <td></td> </tr> <tr> <td>Zvýhodnění</td> <td></td> </tr> </table>	D Celkem bez DPH	4 488 331,95	DPH % Základ daně DPH celkem		snížená 15,0		základní 21,0	4 488 331,95 942 549,71	Cena s DPH	5 430 881,65	E Přípočty a odpočty		Dodá zadavatel		Klouzavá doložka		Zvýhodnění	
D Celkem bez DPH	4 488 331,95																		
DPH % Základ daně DPH celkem																			
snížená 15,0																			
základní 21,0	4 488 331,95 942 549,71																		
Cena s DPH	5 430 881,65																		
E Přípočty a odpočty																			
Dodá zadavatel																			
Klouzavá doložka																			
Zvýhodnění																			