

# Operační program Spravedlivá transformace

# ústecký kraj

Zasedání RSK ÚK, Ústí nad Labem 29. března 2023

The background features several abstract geometric shapes. There are blue outlines of circles, rectangles, and irregular polygons scattered across the white space. Some shapes are solid blue, including a semi-circle at the top center, a thick curved bar below it, and a small rectangle to the right of the semi-circle. A central grey gradient bar contains the text.

# Strategické projekty

Strategický projekt	Nositel	Celkové náklady	Dotace OPST
Transformační centrum Ústeckého kraje	Ústecký kraj	<b>PODÁNO</b> 992,5 mil. Kč	843 mil. Kč
RUR – Region univerzitě, univerzita regionu	Univerzita J. E. Purkyně	1 488 mil. Kč	1 200 mil. Kč
GET Centre UJEP	Univerzita J. E. Purkyně	960 mil. Kč	816 mil. Kč
H2Triangle	ForH2 Energy s.r.o.	608 mil. Kč	365 mil. Kč
Animace pro spravedlivou transformaci	Krajské sdružení NS MAS ČR Ústeckého kraje, z. s.	55 mil. Kč	46,5 mil. Kč
POZATR - POdpora ZAměstnanost TRansformace	Úřad práce ČR	870 mil. Kč	739,5 mil. Kč
Green Mine – revitalizace a resocializace lomu ČSA	Sev.en Inntech a.s.	3 000 mil. Kč	1 200 mil. Kč
Zavádění vodíkové mobility ve městě U. n. L.	DPMUL a.s.	724 mil. Kč	615 mil. Kč
SYNERGYS	Česká geologická služba	1 650 mil. Kč	1 200 mil. Kč
Gigafactory	ČEZ a.s.	59 000 mil. Kč	1 200 mil. Kč
Těžba Lithia na Cínovci (priorita 2)	ČEZ a.s.	11 000 mil. Kč	1 200 mil. Kč

## Strategické projekty (SP)

PROJEKTY - PRIORITA 1	Podání projektu do OPST	Zahájení realizace	Ukončení realizace
<a href="#">RUR</a>	2Q/2023	3Q/2023	4Q/2027
<a href="#">MAS</a>	4Q/2023	1Q/2024	4Q/2026
<a href="#">ČEZ GF</a>	3Q/2023	4Q/2024	4Q/2027
<a href="#">TCÚK</a>	1Q/2023	1Q/2023	4Q/2027
<a href="#">DPMÚL</a>	3Q/2023	3Q/2023	3Q/2027
<a href="#">H2TRIANGLE</a>	3Q/2023	3Q/2023	4Q/2025
<a href="#">GET CENTRE</a>	2Q/2023	2Q/2023	4Q/2027
<a href="#">POZATR</a>	2Q/2023	3Q/2023	4Q/2027
<a href="#">SYNERGYS</a>	2Q/2023	2Q/2023	4Q/2027
<a href="#">GREEN MINE</a>	2Q/2023	2Q/2023	4Q/2027
PROJEKT - PRIORITA 2	Podání projektu do OPST	Zahájení realizace	Ukončení realizace
<a href="#">ČEZ Lithium</a>	4Q/2023	2Q/2024	4Q/2026

## Strategické projekty (SP)

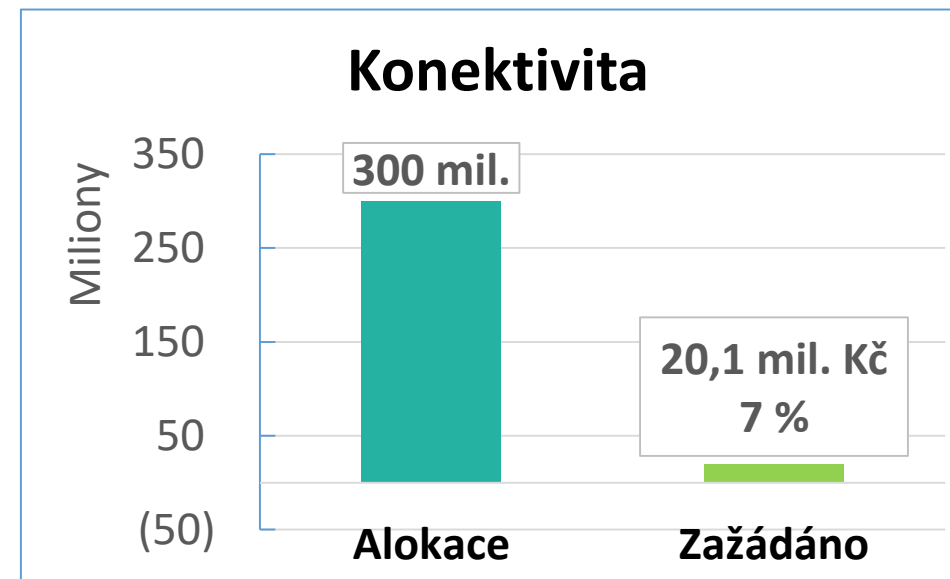
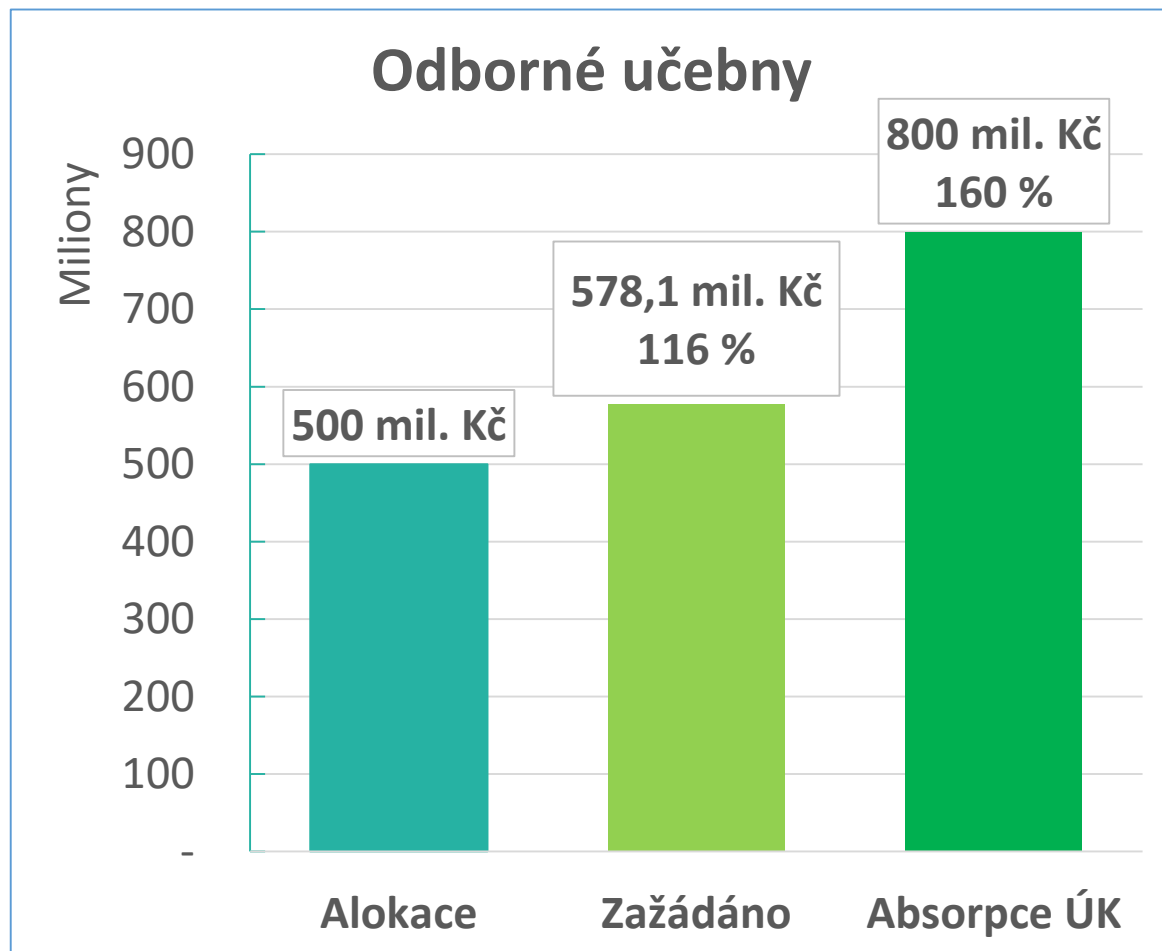
dotace OPST 8,2 mld.Kč → alokace výzvy 7,3 mld.Kč

- Role RSK ÚK v procesu hodnocení přijatelnosti stanovené výzvou na strat. projekty  
– potvrzení statusu strategického projektu, doporučí/nedoporučí nebo doporučí s výhradou projekt k podpoře.
- Rizikové projekty (identifikované MŽP – dopis 27.2., Expertní komise MŽP 08/2022):  
**ČEZ a.s. Gigafactory** (usn. RSK ÚK 7.10.2022 - doložení technolog. partnera do 30.6.2023)  
**Těžba lithia na Cínovci**  
**ForH2Energy s.r.o. H2Triangle** (usn. RSK ÚK 7.10.2022 – výzkumné aktivity v rámci projektu)
- Změna SP: **Krajské sdružení NS MAS ČR ÚK z. s. Animace pro spravedlivou transformaci**
- Odstoupení SP: **Úřad práce ČR POZATR - POdpora ZAměstnanost TRansformace**

The background features several abstract geometric shapes. There are blue outlines of circles, rectangles, and irregular polygons scattered across the white space. Some shapes are solid blue, including a semi-circle at the top center, a thick curved bar at the bottom center, and a small rectangle on the left. A central grey gradient bar contains the text.

# Tematické výzvy (TV)

# TV Odborné učebny, Konektivita ( střední školy v Ústeckém kraji )



**VYHLÁŠENO**



Alokace výzvy : **940 mil.Kč**

Zažádáno: **0**

## *Výzva podporuje:*

- Pilotní a demonstrační projekty třídění, dotříd'ování, úpravy, materiálové přeměny, chemické recyklace ostatních a nebezpečných odpadů moderními způsoby, které v dnešní době nejsou v provozech běžné
- Podmínka povolení provozu zařízení vydaného krajským úřadem **(probíhají konzultace s potenciálními žadateli)**

**VYHLÁŠENO**





Alokace výzvy : **230 mil.Kč**

## Zaměření výzvy:

- Digitalizace evidence poskytovaných úkonů poskytování pečovatelských služeb, jejich kontrola, vyhodnocování;
- Vytvoření tréninkových center
- Rozvoj péče v domácím prostředí

## Oprávněný příjemce: Ústecký kraj

- Komplexní projekt
- Celoregionální dopad
- Zapojení všech poskytovatelů pečovatelských služeb, kteří jsou součástí základní sítě sociálních služeb ÚK

**V PŘÍPRAVĚ**



Alokace : **600 mil.Kč**

- Příprava projektů

**60 mil.Kč**

- Infrastruktura

**90 mil.Kč**

- Příroda a krajina

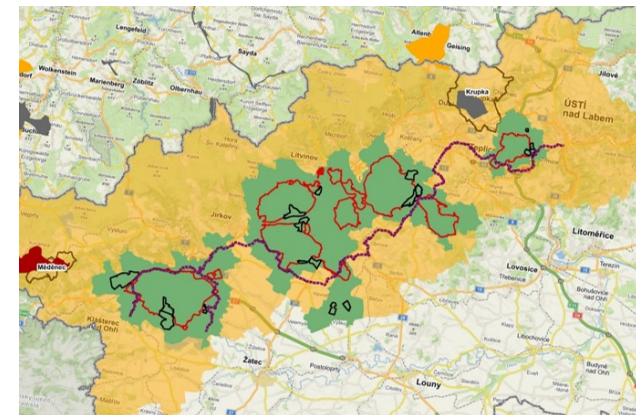
**90 mil.Kč**

- Veřejné služby,  
kultura, sport, rekreace

**330 mil.Kč**

- možné další téma SANACE (rezerva 30 mil. Kč)

ve vymezeném území po těžbě



**V PŘÍPRAVĚ**



Alokace výzvy : **500 mil.Kč**

## Zaměření výzvy:

- *Vzdělávání a rekvalifikace v podnicích zasažených transformací*
- Podmínka výzvy – součástí projektu předložení **Plánu transformace podniku**

## Hlavní aktivita

- zvyšování kvalifikace pracovníků
- rekvalifikace pracovníků pro nová odvětví

## Doplňková aktivita (ne víc než 50%)

- pomoc pracovníkům s oddlužováním
- výdaje na pořízení strojů, přístrojů, materiálu a vybavení

**V PŘÍPRAVĚ**



## Věda, výzkum, inovace

- Podpora výzkumu, vývoje a zavádění inov. technologií pro rozvoj cirkulární ekonomiky
- VVI aktivity v oblasti chytré specializace (RIS 3 strategie)
- Provázání s programem TAČR Sigma, administrace výzvy z úrovně TAČR

## Vodíkové hospodářství

- TV umožní realizovat integrované vodíkové projekty
- Synergie s existujícími programy → vodík je široce podporován v dalších OP (ModFond, OP Doprava, IROP...)

## Kulturně kreativní centra

Reakce na výzvu MK ČR z Národního plánu obnovy komponenta 4.5...

- Výstavba nového kulturního a kreativního centra
- Přestavba stávajícího objektu na kulturní a kreativní centrum
- Rozšíření stávajícího kulturního a kreativního centra

**zatím není v přípravě  
- v harmonogramu výzev  
MŽP/SFŽP**

The background features several abstract geometric shapes. There are blue outlines of circles, rectangles, and irregular polygons scattered across the white space. A prominent solid blue shape is a thick, curved band resembling a 'C' or a partial ring, positioned below the central text box. Another solid blue shape is a small semi-circle located above the text box. The overall aesthetic is clean and modern, using a limited color palette of blue and white.

# Zastřešující projekty

# Zastřešující projekty

Dotáční programy vyhlašované krajem (menší projekty) - výzvy 2. – 3.Q.2023



Podpora  
přípravy  
projektové  
dokumentace

**200 mil. Kč**

pro města,  
obce, svazky  
obcí, NNO



Podpora  
podnikání

**300 mil. Kč**

pro MSP, fyz.os.  
nepodnikající



Kreativní  
vouchery

**30 mil.Kč**

pro města,  
obce, svazky  
obcí, NNO



Filmové  
vouchery

**50 mil.Kč**

Filmové štáby  
– audiovizuální  
tvorba

# Vouchery pro podnikatele – zastřešující projekt

	Voucher pro rozvoj podnikání	Digitální voucher	Inovační voucher
Termín vyhlášení programu	3Q/2023		
Typ výzvy	průběžná		
Oprávnění příjemci	MSP, fyzická osoba nepodnikající	MSP	MSP
Výše/míra dotace na projekt	50 000 – 500 000 Kč / max. 80%		50 000 – 1 mil. Kč / max. 80%
Aktivity / Způsobilé výdaje	<p>Zahájení / Rozšíření/ Zefektivnění výroby nebo poskytování služeb</p> <p>Rekonstrukce nemovitostí, stavební úpravy</p> <p>Nákupy technologií, strojů, zařízení, vybavení</p> <p>Poradenské služby</p> <p><i>(vyloučení dopravních prostředků, nájemné pouze pro začínající podnikatele, nebo rozšíření výroby, služeb)</i></p>	<p>Analýza digitální zralosti podniku</p> <p>Technicko-ekonomické studie pro nasazení digitálních nástrojů v rámci procesu digitální transformace podniku</p> <p>Pořízení HW, SW a strojů a zařízení</p>	<p>Náklady na vývoj/návrh/tvorbu nového produktu (např. prototyp, funkční vzorek, užitný design), testování</p> <p>Náklady na získání a uznání patentů, užitných vzorů a dalších nehmotných aktiv</p> <p>Osobní náklady na nově vzniklé pracovní místo účelově vytvořené pro realizaci výzkumu, vývoje a inovací (Innobooster)</p>
Území realizace	Celé území Ústeckého kraje		

## Finanční nástroj Expanze – Úvěr Transformace

Příjemce podpory: **malé a střední podniky v Ústeckém kraji**

Předpokládané základní parametry:

- Bezúročný úvěr
- Dolní limit úvěru: 0,5 mil. Kč
- Horní limit úvěru: 60 mil. Kč
- Doba splatnosti úvěru až 10 let
- Výše úvěru 75 % způsobilých nákladů projektu
- Předpoklad příjmu žádostí: **od 3/2023**
- Kontaktní místo: Regionální kancelář CzechInvest, Ústí n. L.

Alokace pro Ústecký kraj : **600 mil. Kč**

Poskytovatel: **Národní rozvojová banka**





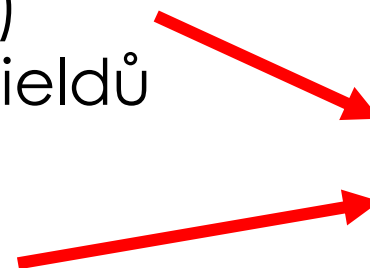
Orientační rozdělení alokace OPST Ústeckého kraje na specifické cíle <b>Plánu transformace Ústeckého kraje</b> v mil. Kč							
Oblast zájmu (priority)	Strategické projekty	Tématické výzvy	Zastřešující projekty	Finanční nástroje	Vyhlášené TV/ZP	Celkem	% z celkové alokace ÚK
<b>I. Podnikání, výzkum, inovace</b>	<b>1 884</b>	<b>2 785</b>	<b>380</b>	<b>600</b>	<b>525</b>	<b>5 649</b>	<b>35,75%</b>
SC I.1: Zvýšení inovační výkonnosti regionu, posílení výzkumné a inovační kapacity s důrazem na oblasti specializace kraje	1 538	525	-	-	525	2 063	13,06%
SC I.2: Zvýšení konkurenceschopnosti MSP	-	150	300	300		750	4,75%
SC I.3: Stabilizace a rozvoj klíčových odvětví pro transformaci ekonomiky	346	1 940	-	300		2 586	16,37%
SC I.4: Rozvoj kulturních a kreativních odvětví a jejich zapojení do celkového rozvoje kraje	-	170	80	-		250	1,58%
<b>II. Kompetentní lidé a Smart region</b>	<b>1 929</b>	<b>2 345</b>	<b>-</b>	<b>-</b>	<b>800</b>	<b>4 274</b>	<b>27,05%</b>
SC II.1: Zlepšení přístupu ke kvalitním službám a infrastrukturám formálního a dalšího vzdělávání v oblastech specializace kraje	-	800	-	-	800	800	5,06%
SC II.2: Zvýšení zaměstnanosti a uplatnitelnosti pracovníků na trhu práce	1 885	745	-	-		2 630	16,65%
SC II.3: Vyšší využití digitalizace pro efektivní a srozumitelné veřejné služby občanům	-	400	-	-		400	2,53%
SC II.4: Zvýšení sociální soudržnosti a komunitní rozvoj v obcích	44	400	-	-		444	2,81%
<b>III. Nová energetika</b>	<b>1 766</b>	<b>990</b>	<b>200</b>	<b>-</b>	<b>415</b>	<b>2 956</b>	<b>18,71%</b>
SC III.1: Rozvoj znalostí, technologií, systémů a infrastruktur pro čistou energii	-	250	-	-		250	1,58%
SC III.2: Rozvoj nových energetických odvětví	1 766	100	200	-		2 066	13,08%
SC III.3: Rozvoj komunitní energetiky	-	225	-	-		225	1,42%
SC III.4: Efektivnější využívání zdrojů, přechod k oběhovému hospodářství	-	415	-	-	415	415	2,63%
<b>IV. Revitalizovaná území</b>	<b>2 321</b>	<b>600</b>	<b>-</b>	<b>-</b>	<b>-</b>	<b>2 921</b>	<b>18,49%</b>
SC IV.1: Zlepšení využitelnosti území dotčeného těžbou uhlí pro nové aktivity	2 321	325	-	-		2 646	16,75%
SC IV.2: Vyšší využití a transformace potenciálu průmyslového dědictví regionu	-	275	-	-		275	1,74%
<b>Celkem Kč</b>	<b>7 900</b>	<b>6 720</b>	<b>580</b>	<b>600</b>	<b>1 740</b>	<b>15 800</b>	<b>100%</b>

Aktualizace 2.11.2022

Alokace pro ÚK činí 38,6% z celkového rozpočtu OPST. Rozpočet OPST činí 1,64 mld. EUR (z toho 0,06 mld. EUR technická pomoc); kurz pro přepočtení EUR = 26,- Kč

## Nová témata:

- Brownfield fond** (finanční nástroj)  
- projekty na revitalizace brownfieldů  
na vymezeném území po těžbě
- Řemeslné inkubátory (TV)**



alokace



## Brownfield fond

- Příjemce podpory: **majitel BF, projektová společnost, sdružení investorů**
- Alokace pro Ústecký kraj : **??? mil. Kč (možné řešit z II. a III. Pilíře Just Transition Mechanism?)**
- Poskytovatel: **Národní rozvojová investiční a.s.**
- Území realizace: území po těžbě vymezené v OPST

	<b>Příprava projektů:</b>	<b>Realizace:</b>
Úroková sazba:	2,5 % <u>p.a.</u>	2,5 % <u>p.a.</u>
Maximální výše investice:	20 mil. eur (480 mil. Kč)	20 mil. eur (480 mil. Kč)
Maximální podíl investice na CZV projektu:	65 % CZV	50 % CZV
Požadované vlastní zdroje žadatele:	minimálně 10 % CZV (za součást vlastních zdrojů lze považovat i hodnotu nemovitosti)	minimálně 10 % CZV (za součást vlastních zdrojů lze považovat i hodnotu nemovitosti)
Požadované financování od jiné bankovní instituce:	minimálně 25 % CZV	minimálně 40 % až 50 % CZV
Přechodné období po, které nebude vyžadováno splácení úvěru:	ANO	ANO
Předpokládané splacení investice:	10 let	5 až 10 let



Návrh na tematickou výzvu:

## Řemeslné inkubátory

Podpora vzniku sdílených řemeslných dílen – vize:

**Vybudování a provoz řemeslné dílny**, která nabídne možnost rozvoje řemeslných dovedností a zručností a realizaci nových řemeslných nápadů pro široké spektrum uživatelů.

1. Možnost využití dílen veřejností/kutily/začínajícími i existujícími podnikateli v oblasti řemeslných dovedností, pro podporu zájmu o řemeslo, na základě hodinové sazby nájmu při realizaci vlastních vizí uživatelů...
2. Nově vzniklé výukové moduly základních škol v rámci své výuky „dílen“ ve spolupráci s expertním školitelem...

### Cílové skupiny (Uživatelé inkubátoru):

- Zájemci o řemeslnou práci, začínající i existující podnikatelé
- Žáci, studenti místních škol

### Nositel projektu

- Města, obce, sdružení obcí, dobrovolné svazky obcí, spolky, mikroregiony
- Příspěvkové organizace obcí
- Školy a školská zařízení
- Neziskové organizace a zájmová sdružení

## Věcné zaměření:

- **pro podnikatele** – prostory, zařízení a stroje (vybavení pro truhláře, 3D tisk, kovodílnu, šicí dílnu, průmyslový design, audiovizuální tvorbu aj.)
- **volnočasové aktivity** (hobby dílny s řemeslnými aj. kurzy)
- **vzdělávací aktivity** - napojení na místní školy, vzdělávací instituce (praktické hodiny řemeslných aj. dovedností)
- **digitalizace** – software na evidence uživatelů, strojů a nářadí apod.
- **energetické úspory** - rekonstrukcí nemovitostí dojde ke snížení energetické náročnosti

## Způsobilé výdaje:

- projektová dokumentace
- rekonstrukce nemovitostí, stavební úpravy vč. en. úsporných opatření
- nájemné prostor pro podnikatele
- pořízení DHM – nákup vybavení, nářadí a stroje
- pořízení DNM – software pro provoz, evidenci
- pořízení materiálu a materiálových zásob
- osobní náklady na zaměstnance (?)
- Nákup služeb – externí školitelé (praktická školení, workshopy...)

Otázka: Udržitelnost? ➡ Financování provozu?

## Již fungující subjekty v ČR

- [www.fajnadilna.cz](http://www.fajnadilna.cz)
- [www.ponk.space/cs/](http://www.ponk.space/cs/) ...

# Informace k OP Spravedlivá transformace

ústecký kraj



Titulní stránka > Ústecký kraj > Nabídka témat > Dotace > OP Spravedlivá transformace

Dotace

Oblast informatiky a organizačních věcí

Oblast regionálního rozvoje a cestovního ruchu

Oblast školství, mládeže a tělovýchovy

Oblast kultury a památkové péče

Oblast podpory podnikání, inovací a transformace

Oblast sociálních věcí

Oblast zdravotnictví

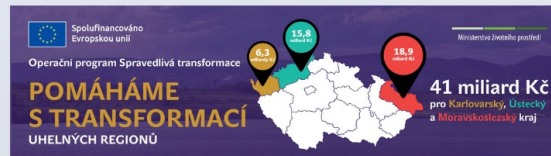
Oblast životního prostředí a zemědělství

Dotacíní programy v rámci projektu OP VVV

## OP Spravedlivá transformace

Operační program Spravedlivá transformace (OPST) je v období 2021–2027 zcela novým programem zaměřeným na řešení negativních dopadů odklonu od uhlí v nejvíce zasažených regionech. V České republice se týká Karlovarského, Moravskoslezského a Ústeckého kraje. Řídicím orgánem operačního programu je Ministerstvo životního prostředí, zprostředkujícím subjektem je Státní fond životního prostředí.

Předběžný harmonogram výzev 2023



Aktuality

Výzvy a dotace

Strategické projekty ÚK

dotazy-opst@sfpz.cz English



Spolufinancováno Evropskou unií

OPERAČNÍ PROGRAM SPRAVEDLIVÁ TRANSFORMACE

Nabídka dotací

Jak na dotaci

Dokumenty

Spravedlivá transformace

O programu

Kontakty

Moje dotace



## Operační program Spravedlivá transformace

Spuštěn příjem žádostí pro výzvy: konektivita škol, modernizace odborných učeben a inovativní projekty oběhového hospodářství.

Zjistit více

Karlovarský kraj

Ústecký kraj

Moravskoslezský kraj

## Web kraje:



- [www.kr-ustecky.cz/op-spravedлива-transformace/ms-291559/p1=291559](http://www.kr-ustecky.cz/op-spravedлива-transformace/ms-291559/p1=291559)

## Sběr projektových záměrů

Vzor projektové fiše FST:  
[fst@kr-ustecky.cz](mailto:fst@kr-ustecky.cz)



## Web OPST:

- [www.opst.cz/kraj/ustecky-kraj](http://www.opst.cz/kraj/ustecky-kraj)