



K. ú. Hrensko



237

236

102

350/38

103

350/138

98/2

99

117

137

106/2

106/1



k. u. Hřensko



350/139

⊕ 113/2

350/45

čúzk

114

⊕ 122/1

⊕ 122/2

350/41

350/44

350/42

⊕ 350/7

⊕ 113/4

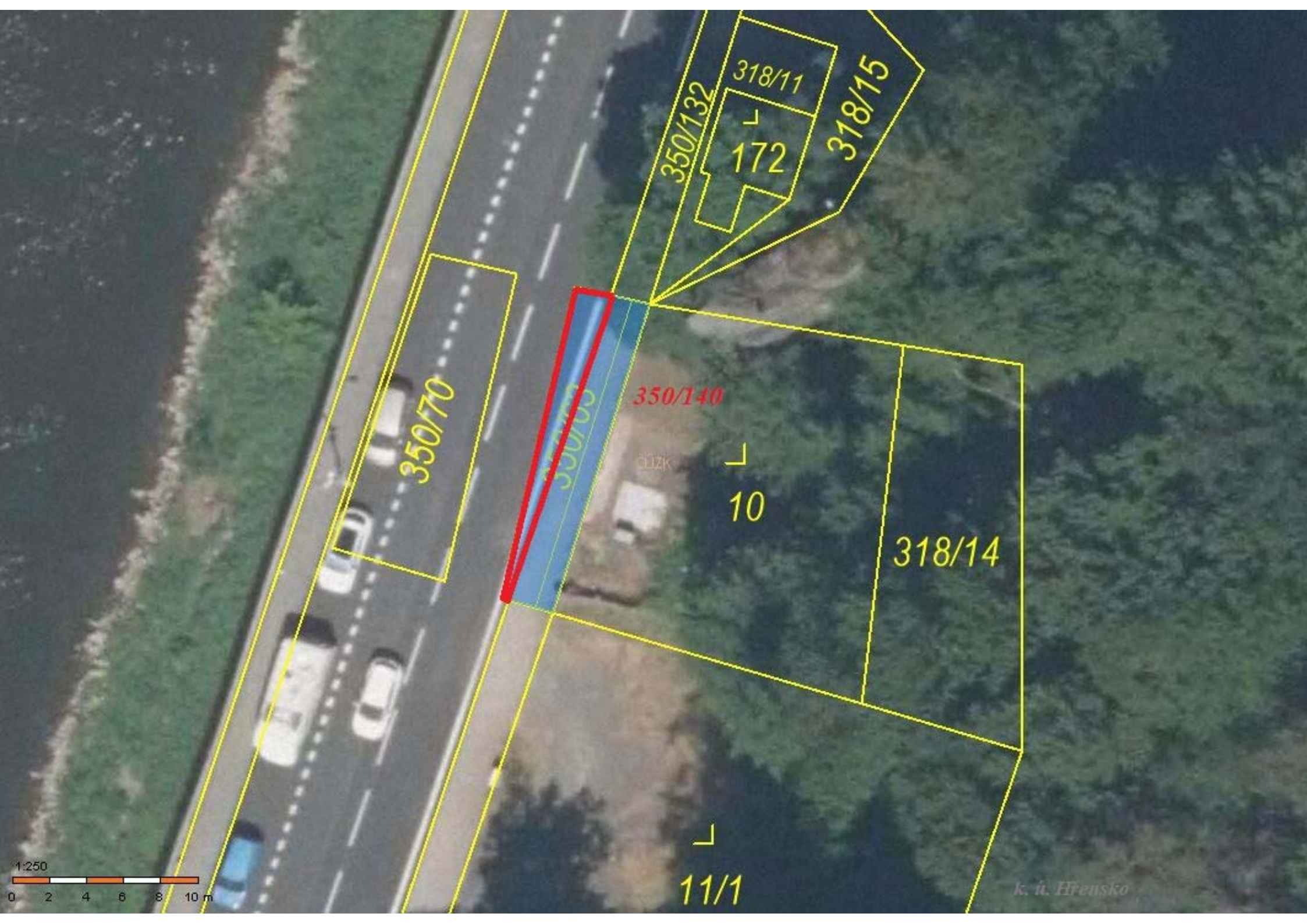
119

350/118

⊕ 113/6



k. ú. Hřensko



350/132
318/11
172
318/15

350/70

350/75

350/140

10

318/14

11/1

k. ú. Hrensko

1:250
0 2 4 6 8 10 m

VÝKAZ DOSAVADNÍHO A NOVÉHO STAVU ÚDAJŮ KATASTRU NEMOVITOSTÍ

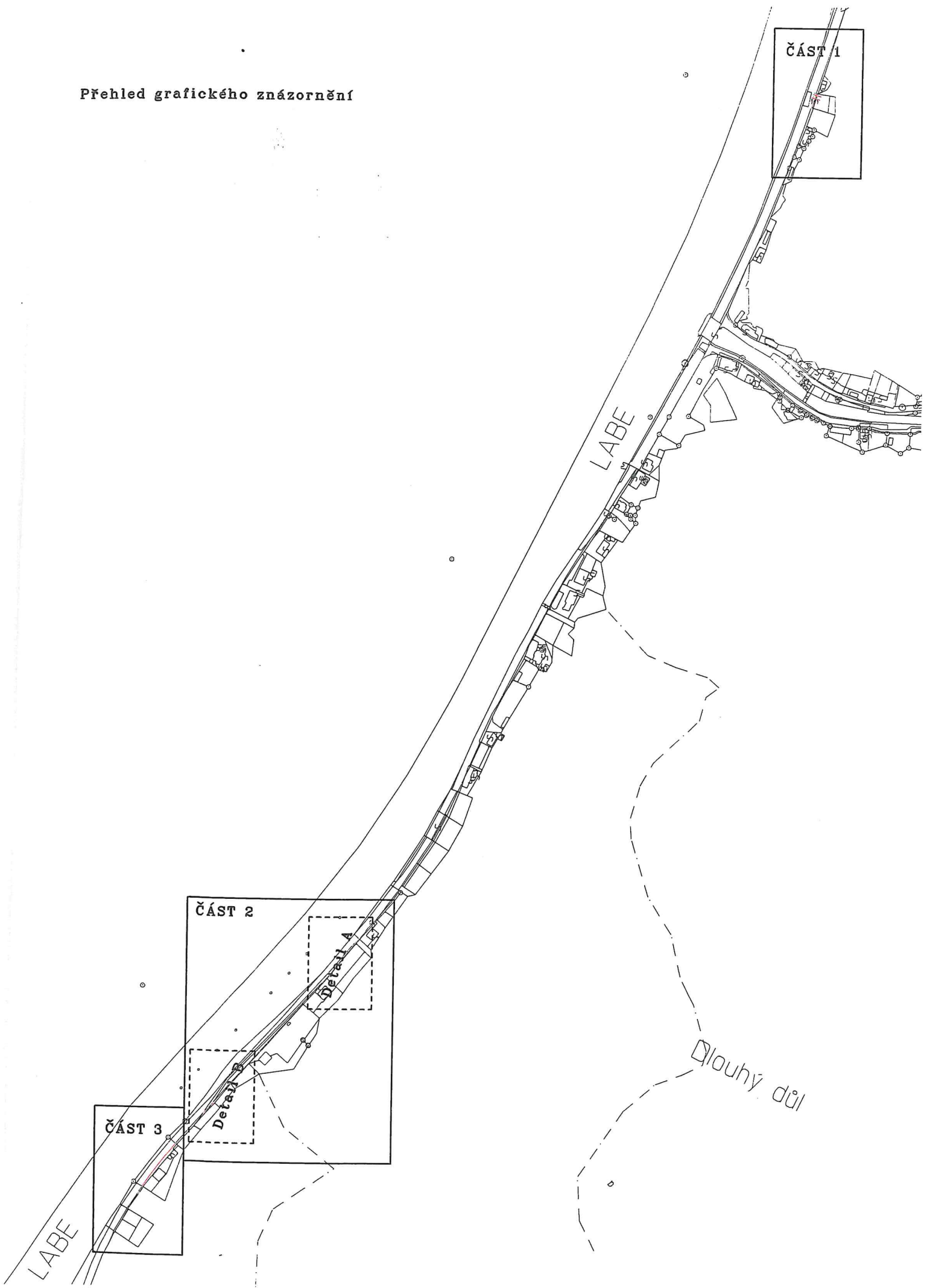
Dosavadní stav			Nový stav											
Označení pozemku parc. číslem	Výměra parcely		Druh pozemku Způsob využití	Označení pozemku parc. číslem	Výměra parcely		Druh pozemku Způsob využití	Typ stavby Způsob využití	Zpús. určení výměr	Porovnání se stavem evidence právních vztahů				
	ha	m ²			ha	m ²				Díl přechází z pozemku označeného v katastru nemovitosti	dřívější poz. evidenci	Číslo listu vlastnictví	Výměra dílu ha m ²	Označení dílu
350/37	5	02	ostat. pl. silnice	350/37	45	ostat. pl. ostat. kom.			0	350/37	138		45	
				350/137	30	ostat. pl. ostat. kom.				0	350/37	138		30
				350/138	4 27	ostat. pl. silnice				0	350/37	138	4	27
350/45	5	75	ostat. pl. silnice	350/45	1 47	ostat. pl. ostat. kom.			0	350/45	138		1 47	
				350/139	4 28	ostat. pl. silnice				0	350/45	138	4	28
350/63		70	ostat. pl. silnice	350/63	47	ostat. pl. ostat. kom.			0	350/63	138		47	
				350/140	23	ostat. pl. silnice				0	350/63	138		23
	11	47			11	47								

Seznam souřadnic (S-JTSK)

Číslo bodu	Souřadnice pro zápis do KN			Souřadnice určené měřením		
	Y	X	Kód kv.	Y	X	Poznámka
563-611	744243.05	955303.43	8			obrubaník
563-626	744215.33	955273.77	8			barva
563-645	744178.87	955228.00	8	744178.42	955228.25	obrubaník
563-648	744168.36	955216.05	8	744168.48	955215.91	obrubaník
659-39	743670.69	954265.46	8			obrubaník
659-40	743665.17	954249.07	8			obrubaník
659-75	744343.60	955419.25	8			obrubaník
659-76	744354.10	955431.39	8			obrubaník
659-78	744385.61	955467.80	8			obrubaník
659-79	744423.39	955518.23	8			obrubaník
1	744171.30	955219.40	8			obrubaník
2	744178.62	955228.56	3			obrubaník
3	744191.43	955244.13	3			obrubaník
4	744202.75	955258.20	3			obrubaník
5	744212.24	955269.69	3			obrubaník
6	744220.47	955279.27	8			obrubaník
7	744391.29	955474.55	3			obrubaník
8	744398.95	955483.85	3			obrubaník
9	744406.80	955494.27	3			obrubaník
10	744415.55	955506.60	3			obrubaník

Souřadnice bodů na dosavadní hranici pozemku určené měřením v terénu budou pro zápis do katastru nemovitostí upraveny podle dosavadního určení hranice lomovými body s kódem charakteristiky kvality souřadnic vyšším než 3. Důvodem je nerealizované zpřesnění této hranice, ke kterému je nutné doložit listinu prokazující shodu vlastníků na jejím průběhu [§ 50 odst. 1 písm. a) katastrálního zákona].

Přehled grafického znázornění

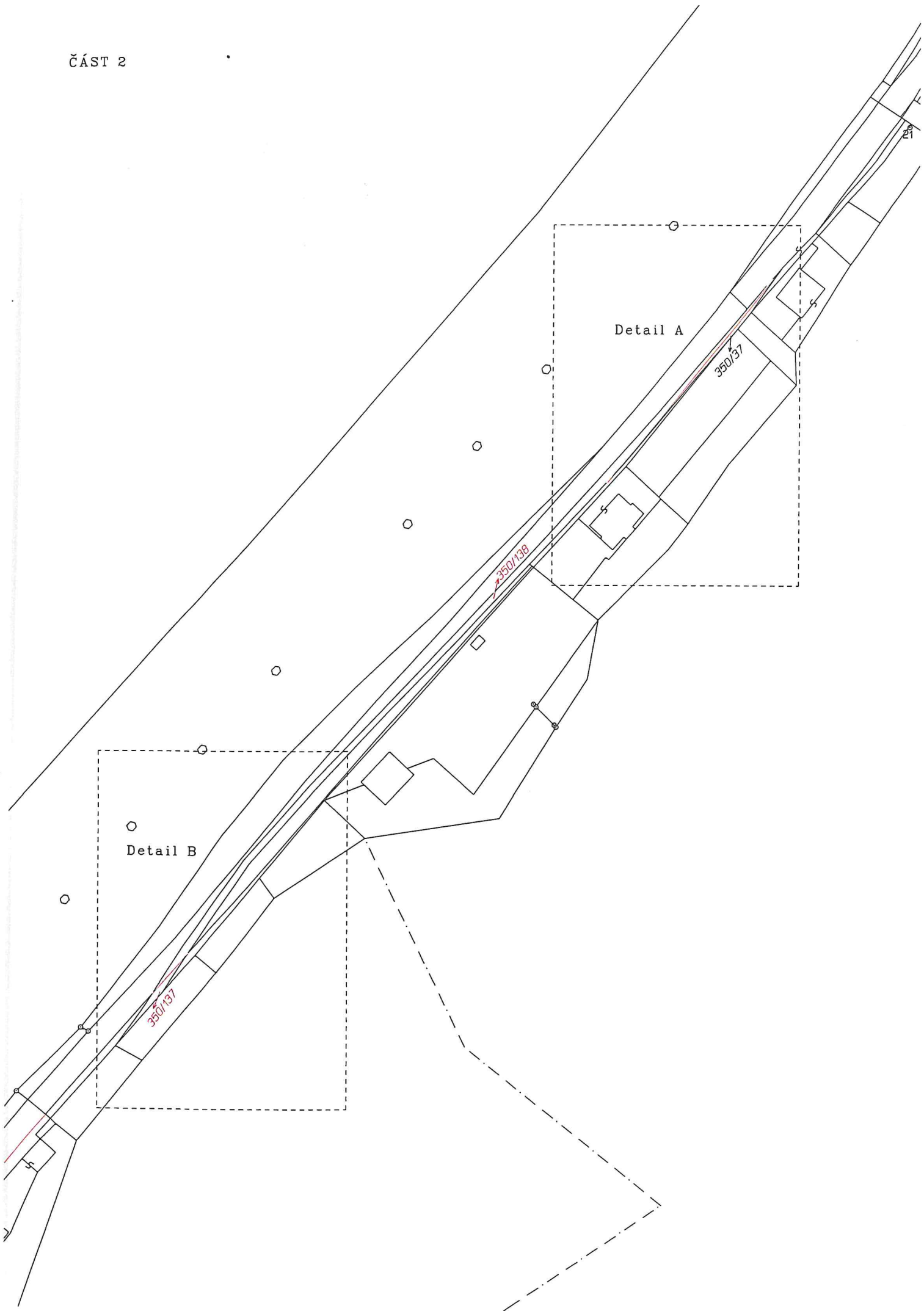


ČÁST 1

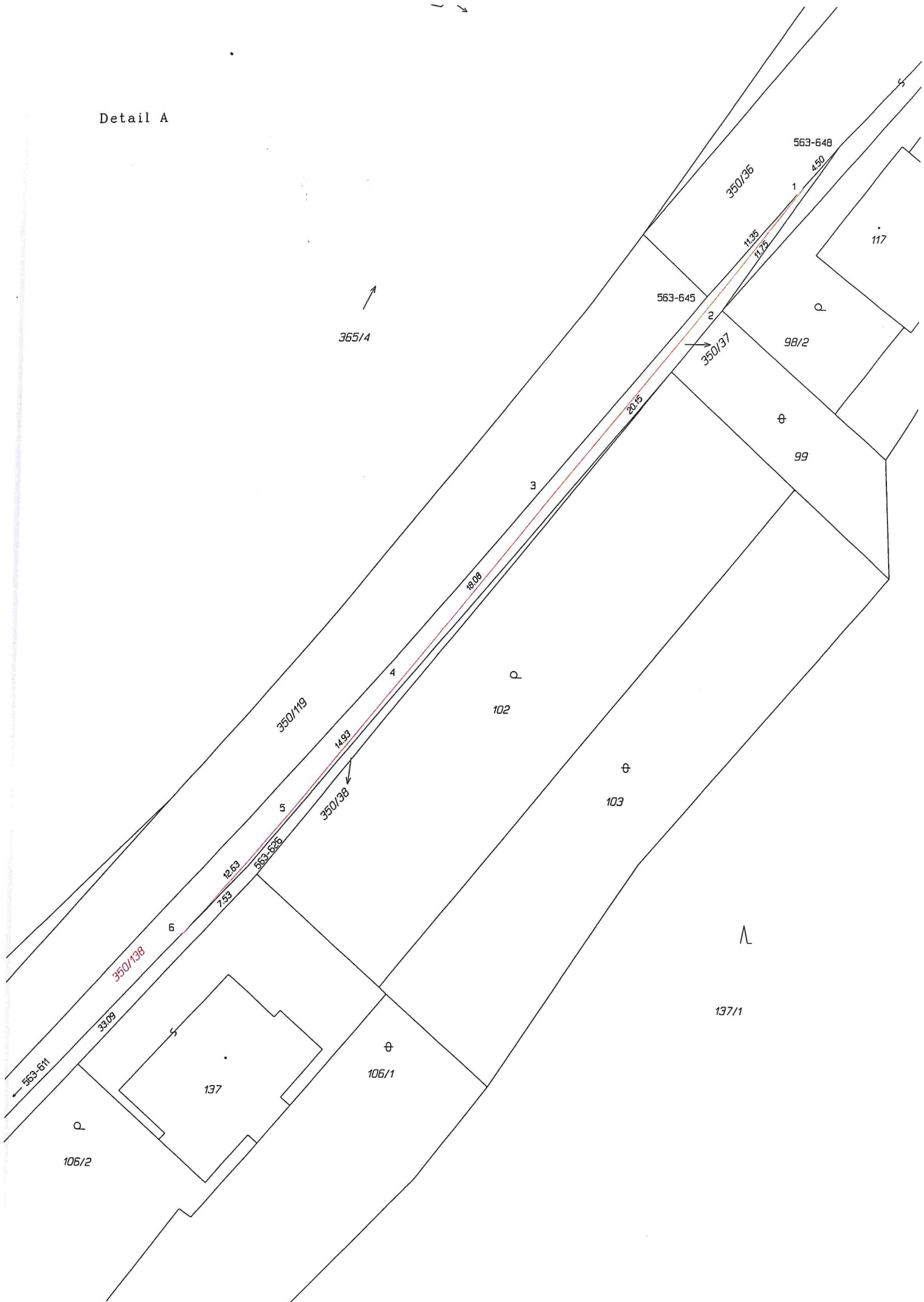
↑
365/4

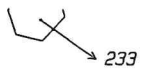
∧
318/1



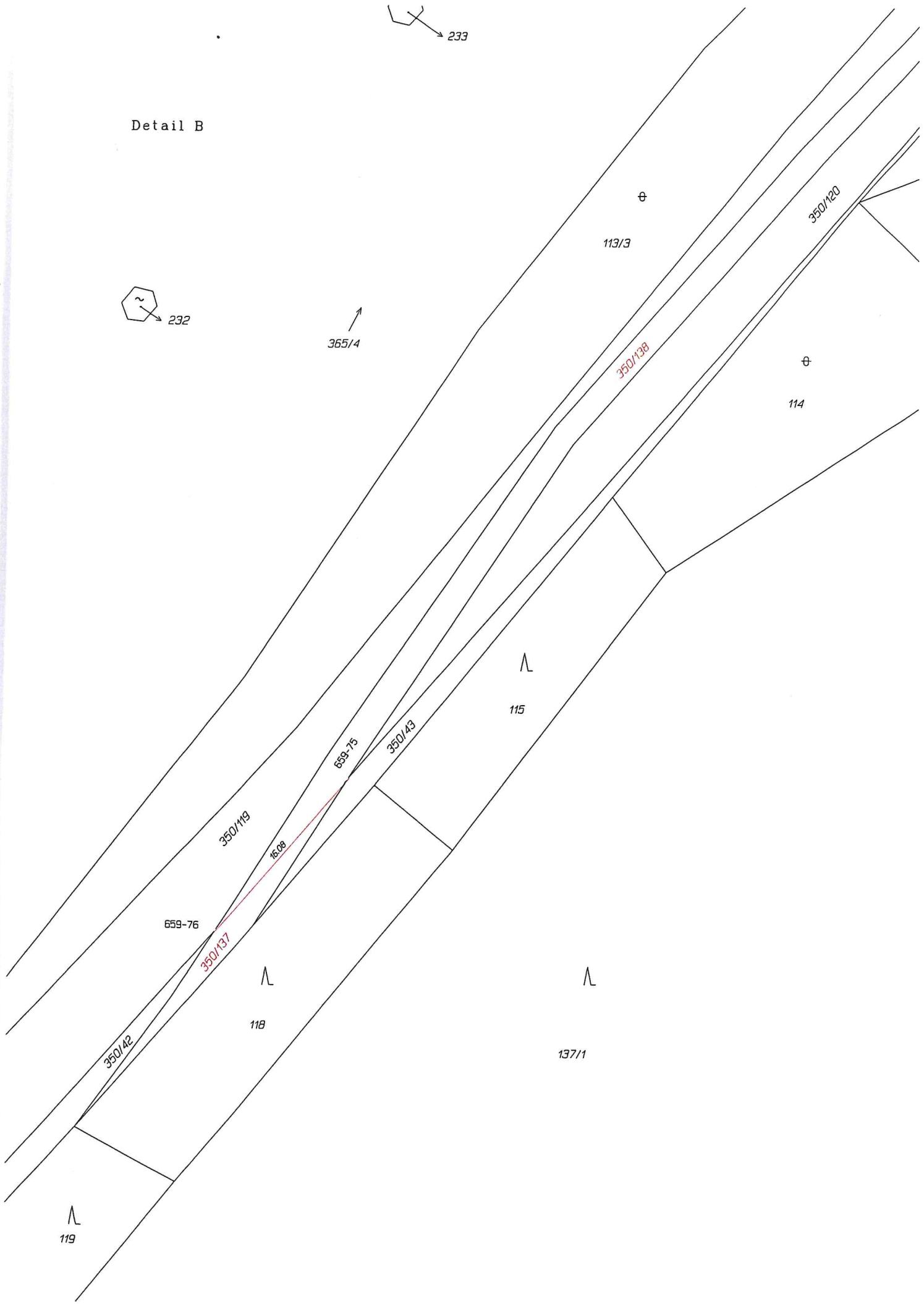
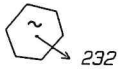


Detail A





Detail B



119/3

350/120

350/138

114

115

659-75

350/143

350/119

16.08

659-76

350/137

Λ

118

Λ

137/1

350/142

119

ČÁST 3

