

„MUZEUM PRAGA“

Příprava podkladů pro výpočet předpokládaných nákladů na provoz.

Sbírka bude uložena v objektech ve Ctiborově ulici a spisový a dokumentační archiv v objektu v Cihlářské ulici.

<https://zpravy.aktualne.cz/ekonomika/auto/prohlednete-si-unikatni-sbirku-pragovek/r~d6e52370478d11e8b8310cc47ab5f122/>

Budova Cihlářská určená pro archiv: Budova má dvě patra, přízemí a I. patro. V přízemí budou prostory školy. Muzeu by mělo připadnout I. patro. V budově ještě samostatně sídlí Středisko

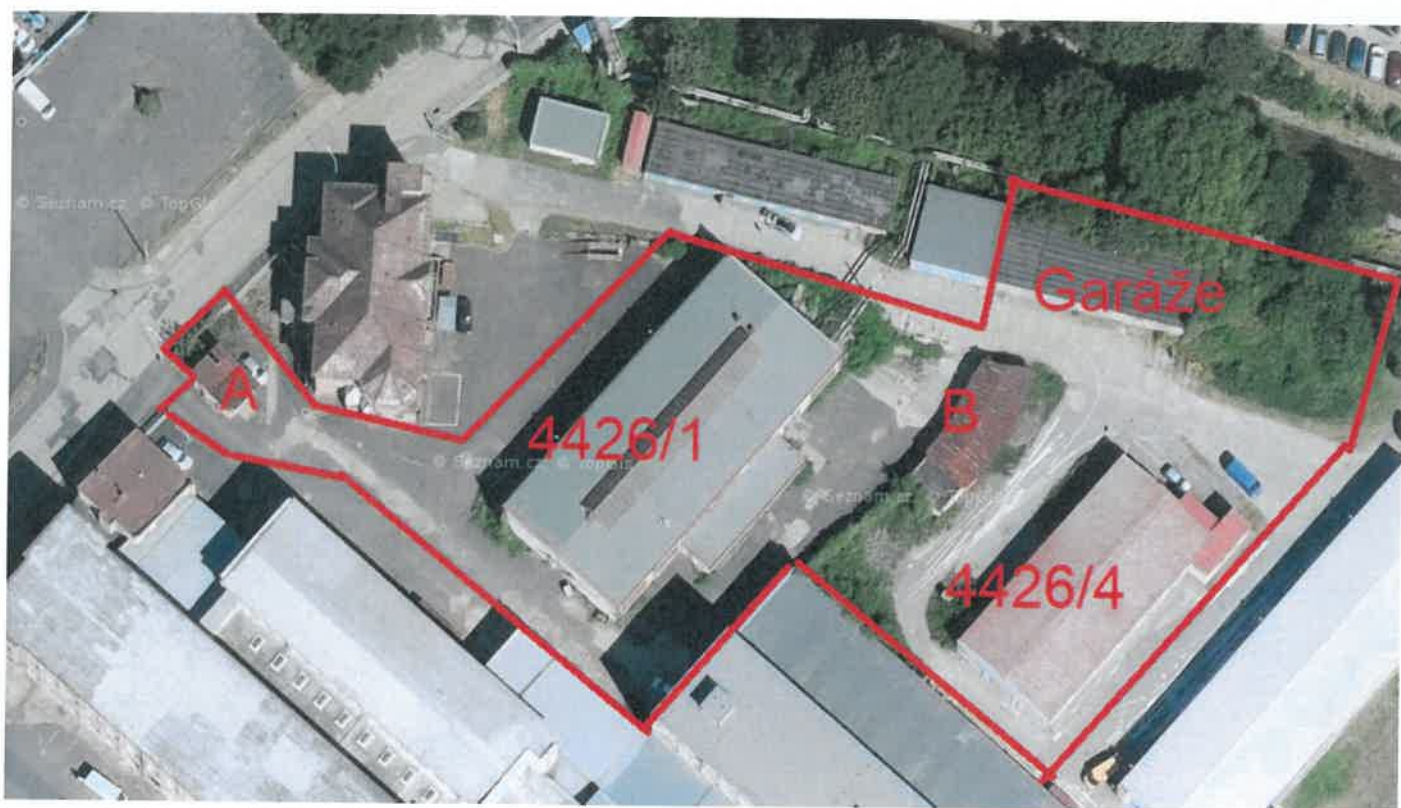


výchovné péče Dyada. Muzeum by zde disponovalo 10 místnostmi a chodbou o výměře 263 m². V I. patře je zavedena voda, topení i elektřina. Není zde však WC, pouze umyvadla v místnostech (kuchyňka). Prostor je zabezpečen firmou Heros. Budova má zabezpečovací systém. Ve dveřích do jednotlivých místností chybí zámky a kliky. Nutno doplnit místnosti žaluziemi či závěsem, kvůli ochraně archiválií. V místnostech je položeno lino a místy i koberec. Za vytápění celé budovy platí škola cca 110 000 Kč včetně DPH za rok. Pro muzeum to vychází na cca 55 000 Kč za rok vč. DPH při temperování.

Areál Ctiborova: sestává ze dvou velkých hal 4426/1 a 4426/4, šesti garáží pro nákladní auta a dvou nspecifikovaných budov A a B. Areál není oplocený. V okolí jsou další budovy užívány soukromými firmami. Zabezpečeno firmou Koskord. Budova 4426/1 je vyklizená a prošla částečnou rekonstrukcí. Budova je vytápěná (v současné době vytápění odstaveno, vytápí ACTHERM). Je zde napojena elektřina i voda. V budově 4426/2 není vytápění, je zde však zapojena voda a elektřina.

V ostatních budovách není zapojeno nic. Budovy jsou suché, nezatéká tam. Nejsou však uzpůsobeny k výstavním účelům a bude zde nutno provést zásadní stavební úpravy. Budova sestává z jedné velké výrobní haly a několika místností. Navíc jsou zde dva záchody – jeden se dvěma toaletami a třemi pisoáry a jeden s jedním záchodem. Dále jsou zde dvě sprchy. Hala je vybavena jeřábem a stojí zde střížna plechu. Prostor není dostatečný na to, aby se sem v rozumné míře mohlo vystavit tolik aut. Druhá hala sestává ze dvou větších prostorů a několika malých místností a také není dostatečně velká, aby v ní mohlo být uloženo větší množství aut. Mimo samotné haly se zde nachází 6 velkých garáží a zastřešená konstrukce s bývalým výměníkem a vrátnice.

Hodnota celého areálu je 8 000 000 Kč, za obdobně hodnotný areál dostává škola nájemné ve výši 605 000 Kč vč. DPH. Cena za energie v roce 2017 byla následující: 80 000 Kč elektřina, 57 000 Kč voda a 303 000 Kč za vytápění.



Položka	Jednorázový výdaj	Roční výdaj
---------	-------------------	-------------

PERSONÁLNÍ NÁKLADY		
Průvodce 1	0 Kč	325 500 Kč
Průvodce 2	0 Kč	325 500 Kč
Průvodce 3 DPČ	0 Kč	105 000 Kč
Průvodce 4 DPČ	0 Kč	105 000 Kč
Administrativní pracovník	0 Kč	357 000 Kč
Ekonom	0 Kč	357 000 Kč
Kurátor sbírky automobily, archiv	0 Kč	357 000 Kč
Kurátor sbírky technika	0 Kč	357 000 Kč
PSZ 34% (soc. a zdrav. Poj.)	0 Kč	700 000 Kč
FKSP 2%	0 Kč	37 000 Kč
Zákonné pojištění 0,28 %	0 Kč	6 000 Kč
Příspěvky OM na stravenky	0 Kč	56 000 Kč
CELKEM	0 Kč	3 088 000 Kč

AREÁL CTIBOROVA		
Vybavení kanceláří a chodeb		
Celkem	502 000 Kč	8 000 Kč
Vybavení interiéru		
<i>Toalety a umývárny</i>		
Celkem	23 296 Kč	22 896 Kč
<i>Zázemí pro návštěvníky</i>		
Celkem	161 200 Kč	1 000 Kč
<i>Kuchyňka</i>		
Celkem	316 600 Kč	1 000 Kč
<i>Exteriér</i>		
Celkem	1 283 000 Kč	40 000 Kč
Sbírka		
Celkem	400 000 Kč	30 000 Kč
Poplatky Ctiborova		
Elektřina	0 Kč	90 000 Kč
Voda	0 Kč	61 000 Kč
Vytápění	0 Kč	312 000 Kč
Úklid interiérů	0 Kč	70 000 Kč
Kamerový systém	310 000 Kč	0 Kč
Ostraha	0 Kč	70 000 Kč
Celkem	310 000 Kč	463 000 Kč
CELKEM AREÁL CTIBOROVA	2 996 096 Kč	565 896 Kč

BUDOVA ARCHIVŮ CIHLÁŘSKÁ**Vybavení interiéru**

Celkem	317 900 Kč	400 Kč
---------------	-------------------	---------------

Poplatky Cihlářská

Elektřina	0 Kč	8 000 Kč
Voda	0 Kč	5 000 Kč
Vytápění	0 Kč	55 000 Kč
Nájemné	0 Kč	60 000 Kč
Celkem	0 Kč	128 000 Kč

CELKEM ARCHIV CIHLÁŘSKÁ	317 900 Kč	128 400 Kč
--------------------------------	-------------------	-------------------

DALŠÍ SOUHRNNÉ POPLATKY PRO OBĚ STŘEDISKA

Tarif mobilní telefony	0 Kč	3 600 Kč
Internet	0 Kč	12 000 Kč
Svoz odpadu	0 Kč	5 000 Kč
Revize elektřina	0 Kč	10 000 Kč
Revize hasící technika	0 Kč	10 000 Kč
Revize hromosvody	0 Kč	8 000 Kč
Revize hydranty	0 Kč	3 000 Kč
Odpisy	0 Kč	220 000 Kč
CELKEM	0 Kč	271 600 Kč

NÁKLADY CELKEM	3 313 996 Kč	4 053 896 Kč
-----------------------	---------------------	---------------------

modře **jednorázové výdaje**
červeně **pravidelné roční výdaje**