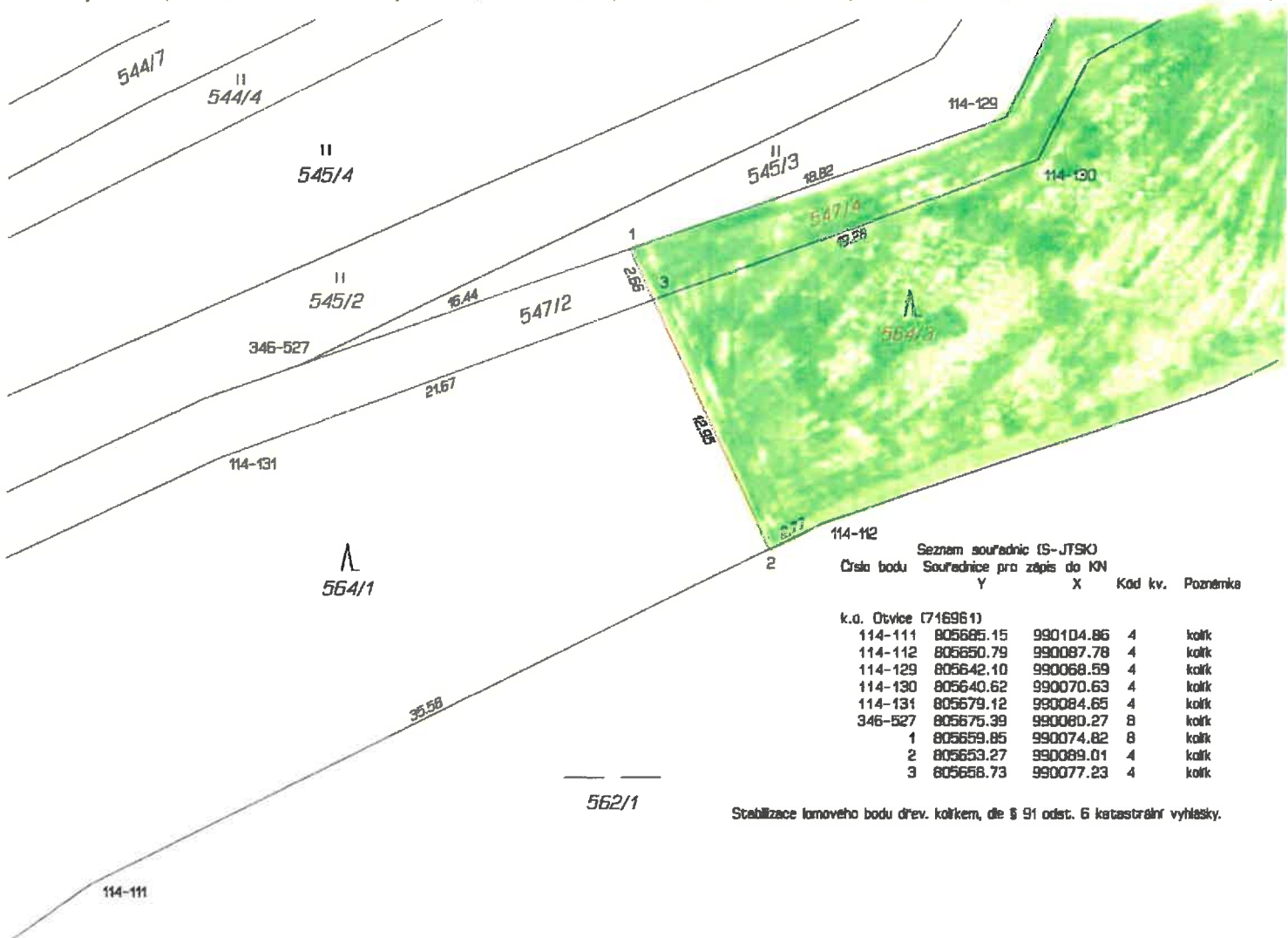


VÝKAZ DOSAVADNÍHO A NOVÉHO STAVU ÚDAJŮ KATASTRU NEMOVITOSTÍ														
Dosavadní stav				Nový stav										
Označení pozemku parc. číslem	Výměra parcely		Druh pozemku Způsob využití	Označení pozemku parc. číslem	Výměra parcely		Druh pozemku Způsob využití	Typ stavby Způsob využití	Způsob určení výměr	Porovnání se stavem evidence právních vztahů				
	ha	m <sup>2</sup>			ha	m <sup>2</sup>				Díl přechází z pozemku označeného v katastru nemovitostí	Číslo listu vlastnictví	Výměra dílu		Označení dílu
												ha	m <sup>2</sup>	
547/2	5	56	ostat. pl. ostat.komunikace	547/2	2	73	ostat. pl. ostat.komunikace		0	547/2	25	2	73	
				547/4	2	83	ostat. pl. ostat.komunikace		0	547/2	25	2	83	
564/1	2	35	15 lesní poz	564/1	2	13	96 lesní poz		0	564/1	25	2	13	96
				564/3	2	19	lesní poz		2	564/1	25	2	19	
	2	40	71		2	40	71							

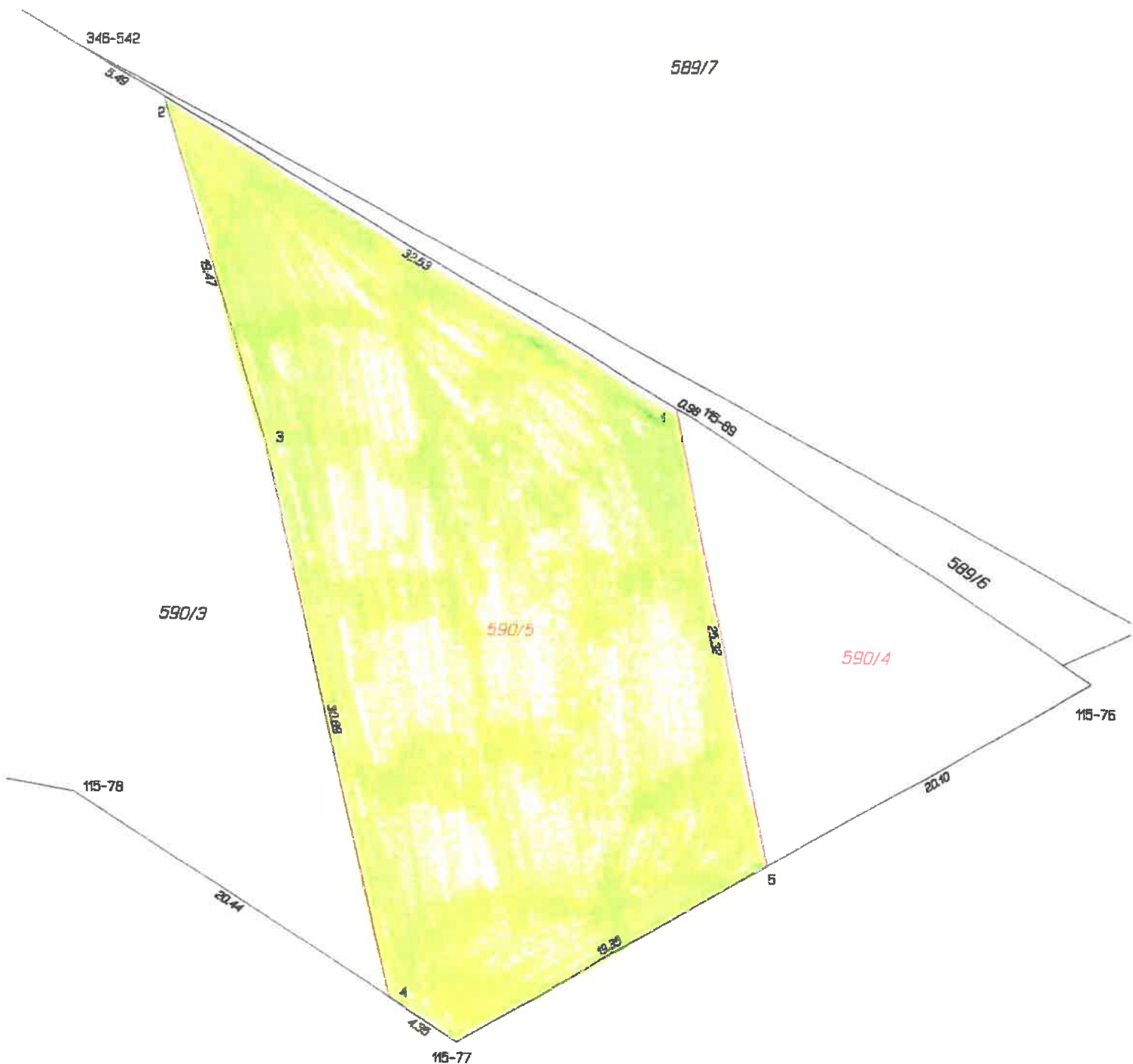


Stabilizace lomového bodu dřev. kolíkem, dle § 91 odst. 6 katastrální vyhlášky.

Doplácní stabilizace lomového bodu dřev. kolíkem, dle § 91 odst. 6 katastrální vyhlášky.

VÝKAZ DOSAVADNÍHO A NOVÉHO STAVU ÚDAJŮ KATASTRU NEMOVITOSTÍ

en/ ku stern	Dosavadní stav			Nový stav											
	Výměra parcely		Druh pozemku Způsob využití	Označení pozemku parc. číslem	Výměra parcely		Druh pozemku Způsob využití	Typ stavby Způsob využití	Způsob určení výměr	Porovnání se stavem evidence právních vztahů					
	ha	m <sup>2</sup>			ha	m <sup>2</sup>				Díl přichází z pozemku označeného v katastru nemovitostí	Číslo listu vlastnictví	Výměra dílu		Označení dílu	
					ha	m <sup>2</sup>									
3	29	12	ostat. pl. jiná plocha	590/3	18	04	ostat. pl. jiná plocha		0	590/3	25	18	04		
				590/4	2	43				590/3				2	43
				590/5	8	65				590/3				8	65
	29	12			29	12									



Seznam souřadnic IS-JTSKO

Číslo bodu Souřadnice pro zapsání do KN  
Y X Kód kv. Poznámka

k.o. Dřívce (716961)	Y	X	Kód kv.	Poznámka
115-76	805814.13	989731.70	4	kořk
115-77	805848.22	989751.72	4	kořk
115-78	805869.14	989738.40	4	kořk
115-89	805826.14	989717.66	4	kořk
346-542	805869.83	989697.88	8	kořk
1	805835.97	989717.17	8	kořk
2	805865.08	989700.75	8	kořk
3	805859.20	989719.32	3	kořk
4	805851.89	989749.38	4	kořk
5	805831.51	989741.91	4	kořk

Stabilizace lomových bodů dřev. kořky, dle § 91 odst. 6 katastrální vyhlášky.

