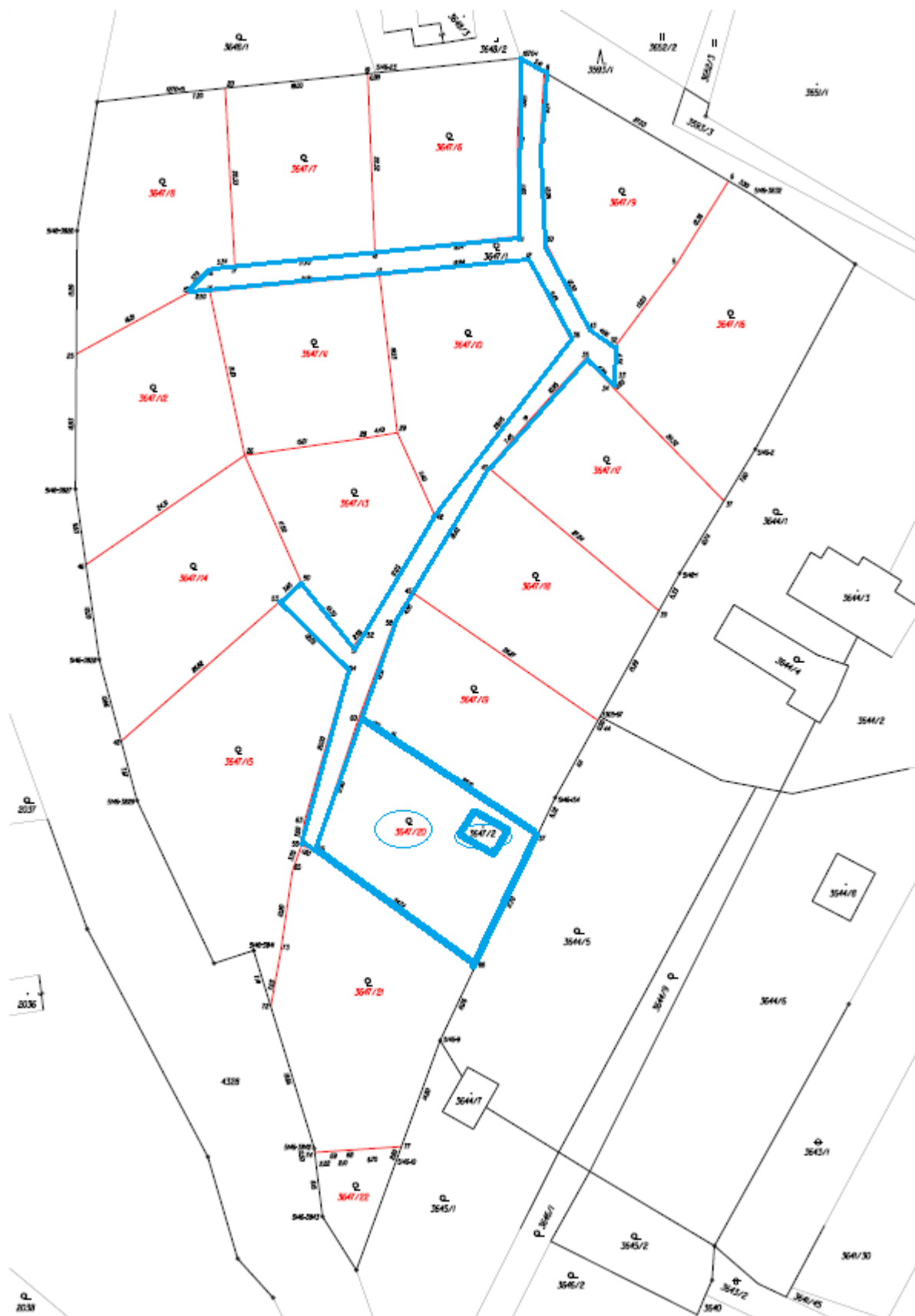
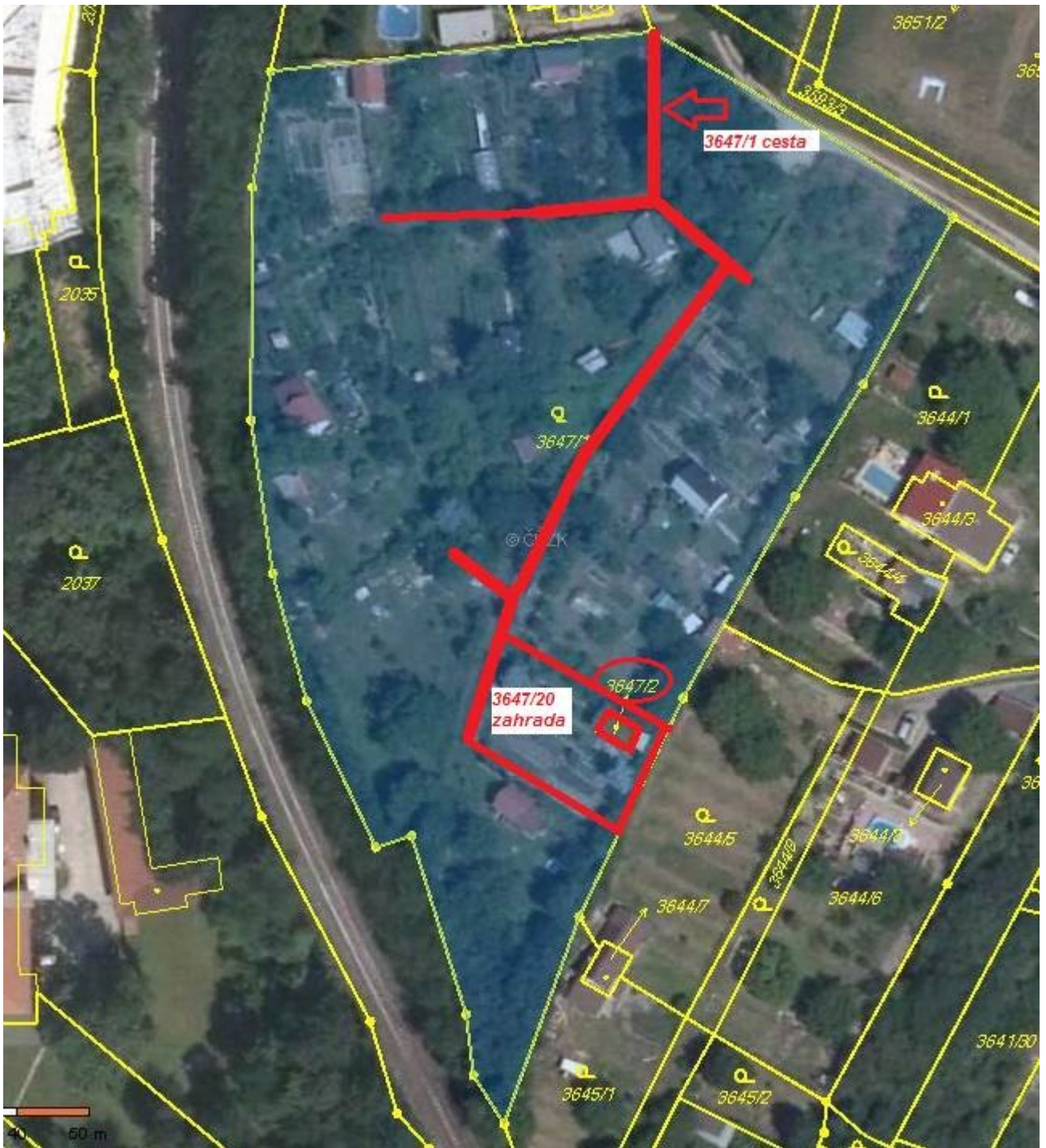


VÝKAZ DOSAVADNÍHO A NOVÉHO STAVU ÚDAJŮ KATASTRU NEMOVITOSTÍ														
Dosavadní stav			Nový stav											
Označení pozemku parc. číslo	Výměra parcely		Druh pozemku	Označení pozemku parc. číslo	Výměra parcely		Druh pozemku	Typ stavby	Způsob využití	Způsob určení výměry	Porevnění se stavem evidence předešlých letů			
	ha	m <sup>2</sup>			Způsob využití	ha					m <sup>2</sup>	Způsob využití	Dě předání z pozemku označeného v katastru nemovitostí	Číslo listu vlastnický
											částka poz. evidenc	ha	m <sup>2</sup>	částka
3647/1	84	30	ovoc. sad	3647/1	4	67	ovoc. sad			2	3647/1	2580	4	67
				3647/6	4	15	ovoc. sad			2	3647/1	2580	4	15
				3647/7	3	99	ovoc. sad			2	3647/1	2580	3	99
				3647/8	4	98	ovoc. sad			2	3647/1	2580	4	98
				3647/9	4	57	ovoc. sad			2	3647/1	2580	4	57
				3647/10	4	69	ovoc. sad			2	3647/1	2580	4	69
				3647/11	4	18	ovoc. sad			2	3647/1	2580	4	18
				3647/12	4	84	ovoc. sad			2	3647/1	2580	4	84
				3647/13	3	69	ovoc. sad			2	3647/1	2580	3	69
				3647/14	5	12	ovoc. sad			2	3647/1	2580	5	12
				3647/15	7	60	ovoc. sad			2	3647/1	2580	7	60
				3647/16	6	42	ovoc. sad			2	3647/1	2580	6	42
				3647/17	4	50	ovoc. sad			2	3647/1	2580	4	50
				3647/18	4	76	ovoc. sad			2	3647/1	2580	4	76
				3647/19	4	60	ovoc. sad			2	3647/1	2580	4	60
				3647/20	4	31	ovoc. sad			2	3647/1	2580	4	31
				3647/21	6	28	ovoc. sad			2	3647/1	2580	6	28
				3647/22		97	ovoc. sad			2	3647/1	2580		97
*1)	84	30			84	32								

\*1) Rozdíl 2 m<sup>2</sup> vzniklý zaokrouhlením nových výměr (bod 14.8a přílohy vyhlášky č. 357/2013 Sb.)

GEOMETRICKÝ PLÁN pro Rozdělení pozemku	Geometrický plán ověřil úředně oprávněný zeměměřičský inženýr		Stejnopis ověřil úředně oprávněný zeměměřičský inženýr	
	Jméno, příjmení:	Ing. Miroslava Stibůrková	Jméno, příjmení:	Ing. Miroslava Stibůrková
	Číslo položky seznamu úředně oprávněných zeměměřičských inženýrů	1176/1995	Číslo položky seznamu úředně oprávněných zeměměřičských inženýrů	1176/1995
	Dne: 28.2.2017	Číslo: 114/2017	Dne: 6.3.2017	Číslo: 117/2017
	Návrhování a přenesení odpovědnosti převládá předpisům.		Tento stejnopis odpovídá geometrickému plánu v elektronické podobě uloženému v dokumentaci katastrálního úřadu.	
Vyhovitel: Ing. Jan Král Pionýrů 3447/13 430 01 Chomutov tel: 604 429 890	Katastrální úřad souhlasí s očištváním parcel.		Ověření stejnopisu geometrického plánu v listinné podobě	
Číslo plánu: 3348-3/2017	KÚ pro Ústecký kraj KP Litoměřice Bc. Miluše Bártová 365/2017-506 2017.03.06 06:32:57 CET			
Okres: Litoměřice				
Obec: Roudnice nad Labem				
Kat. území: Roudnice nad Labem				
Mapový list: DKM, Mělník 9-2/31				
Dosavadním vlastním pozemků byla poskytnuta možnost seznámit se v terénu s průběhem navrhovaných nových hranic, které byly označeny přilepenými zápisovými.				
Viz seznam souřadnic				





## Zastupitelstvo Ústeckého kraje

### Usnesení

z 12. zasedání Zastupitelstva Ústeckého kraje - V. volební období 2016 - 2020, konaného dne 23.04.2018 od 10:08 hodin do 15:33 hodin, v zasedacím sále Krajského úřadu Ústeckého kraje, Velká Hradební 3118/48, Ústí nad Labem

#### Usnesení č. 061/12Z/2018

##### 17.1 Nakládání s majetkem

Zastupitelstvo Ústeckého kraje po projednání

#### A) rozhoduje

1. o výjimce z „Pravidel pro prodej nemovitostí a jejich částí z majetku Ústeckého kraje“ schválených usnesením Zastupitelstva Ústeckého kraje č. 66/14Z/2010 ze dne 5. 5. 2010.

2. dle § 36 písm. a) zákona č. 129/2000 Sb., o krajích (krajské zřízení), ve znění pozdějších předpisů, o prodeji (převodu) nemovitých věcí z vlastnictví Ústeckého kraje

a to:

- pozemek: p.č. 3647/1 o výměře 467 m<sup>2</sup>, druh pozemku: ovocný sad,
- pozemek: p.č. 3647/20 o výměře 431 m<sup>2</sup>, druh pozemku: ovocný sad,

(pozemky odděleny z p.č. 3647/1 o výměře 8430 m<sup>2</sup> dle geometrického plánu č. 3348-3/2017 ze dne 28. 2. 2017)

- pozemek: p.č. 3647/2 o výměře 16 m<sup>2</sup>, druh pozemku: zastavěná plocha a nádvoří, na pozemku stojí stavba: Roudnice nad Labem, č.e. 441, rod.rekr., LV 8355, umístěna na pozemku p.č. 3647/2

obec Roudnice nad Labem, k.ú. Roudnice nad Labem, zapsaných na LV č. 2580 u Katastrálního úřadu pro Ústecký kraj, Katastrální pracoviště Litoměřice pro Ústecký kraj, přičemž pozemek p.č. 3647/1 je převáděn do přídatného spoluvlastnictví kupujících za kupní cenu 69.897,- Kč (142,-Kč/m<sup>2</sup> dle ZP č. 4697-155/17 ze dne 14. 8. 2017 plus ostatní náklady ve výši 1.720,- Kč viz důvodová zpráva) a vyjmutí uvedených nemovitých věcí z hospodaření příspěvkové organizace Vyšší odborná škola a Střední odborná škola, Roudnice nad Labem Špindlerova 690, příspěvková organizace, IČ: 46773762.

#### B) ukládá

Ing. Ladislavu Drlému, členu Rady Ústeckého kraje, předložit kupní smlouvu, jejímž předmětem je prodej (převod) nemovitých věcí uvedených v bodu A) 2. tohoto usnesení, k podpisu Oldřichu Bubeničkovi, hejtmanovi Ústeckého kraje.

Termín: 31. 10. 2018

Hlasování:    pro:    48    proti:    0    zdržel se:    1    Návrh byl přijat