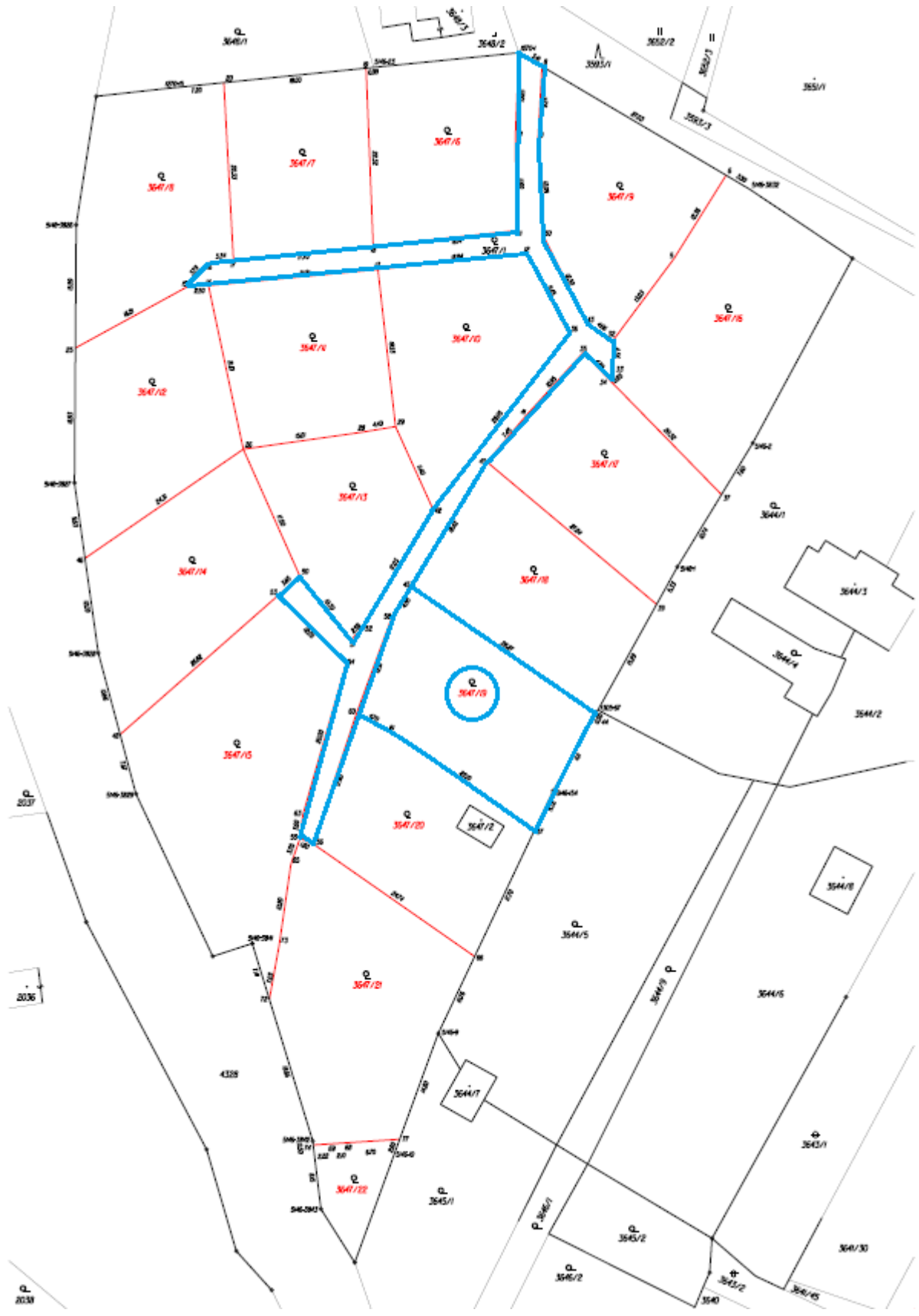


VÝKAZ DOSAVADNÍHO A NOVÉHO STAVU ÚDAJŮ KATASTRU NEMOVITOSTÍ											
Dosavadní stav			Nový stav								
Císaření pozemku parc. číslem	Výměra parcely ha m 2	Druh pozemku Způsob využití	Císaření pozemku parc. číslem	Výměra parcely ha m 2	Druh pozemku Způsob využití	Typ stavby Způsob využití	Způsob určení výměry	Porovnání se stavem evidence právních vztahů			
								Díl převládá z pozemku označeného v katastru nemovitostí	dílejší poz. evidence	Číslo listu vlistovní	Výměra dílu ha m 2
3647/1	84 30	ovoc. sad	3647/1	4 67	ovoc. sad		2	3647/1	2580	4 67	
			3647/6	4 15	ovoc. sad		2	3647/1	2580	4 15	
			3647/7	3 99	ovoc. sad		2	3647/1	2580	3 99	
			3647/8	4 98	ovoc. sad		2	3647/1	2580	4 98	
			3647/9	4 57	ovoc. sad		2	3647/1	2580	4 57	
			3647/10	4 69	ovoc. sad		2	3647/1	2580	4 69	
			3647/11	4 18	ovoc. sad		2	3647/1	2580	4 18	
			3647/12	4 84	ovoc. sad		2	3647/1	2580	4 84	
			3647/13	3 69	ovoc. sad		2	3647/1	2580	3 69	
			3647/14	5 12	ovoc. sad		2	3647/1	2580	5 12	
			3647/15	7 60	ovoc. sad		2	3647/1	2580	7 60	
			3647/16	6 42	ovoc. sad		2	3647/1	2580	6 42	
			3647/17	4 50	ovoc. sad		2	3647/1	2580	4 50	
			3647/18	4 76	ovoc. sad		2	3647/1	2580	4 76	
			3647/19	4 60	ovoc. sad		2	3647/1	2580	4 60	
			3647/20	4 31	ovoc. sad		2	3647/1	2580	4 31	
			3647/21	6 28	ovoc. sad		2	3647/1	2580	6 28	
			3647/22	97	ovoc. sad		2	3647/1	2580	97	
*1)	84 30			84 32							

\*1) Rozdíl 2 m2 vzniklý zaokrouhlením nových výměr (bod 14.6a přílohy vyhlášky č. 357/2013 Sb.)

GEOMETRICKÝ PLÁN pro Rozdělení pozemku	Geometrický plán ověřil úředně oprávněný zeměměřičský inženýr		Stejnopis ověřil úředně oprávněný zeměměřičský inženýr	
	Jméno, příjmení:	Ing. Miroslava Stibůrková	Jméno, příjmení:	Ing. Miroslava Stibůrková
	Číslo položky seznamu úředně oprávněných zeměměřičských inženýrů	1176/1995	Číslo položky seznamu úředně oprávněných zeměměřičských inženýrů	1176/1995
	Dne: 28.2.2017	Číslo: 114/2017	Dne: 6.3.2017	Číslo: 117/2017
	Návrhová a přesnost odpovědi právním předpisem.		Tento stejnopis odpovídá geometrickému plánu v elektronické podobě uloženému v dokumentaci katastrálního úřadu.	
Vyhotovitel: Ing. Jan Král Plonýrů 3447/13 430 01 Chomutov tel: 604 429 890	Katastrální úřad souhlasí s očištěním parcel.		Ověření stejnopisu geometrického plánu v listinné podobě	
Číslo plánu: 3348-3/2017	KÚ pro Ústecký kraj KP Litoměřice Bc. Miluše Bártová 365/2017-506 2017.03.06 06:32:57 CET			
Obec: Litoměřice				
Obec: Roudnice nad Labem				
Kat. území: Roudnice nad Labem				
Mapový list: DKM, Mělník 9-2/31				
Dosavadní vlistovním pozemků bylo poskytnuta možnost seznámit se v listinné a průběžně nahrazených nových hranic, které byly označeny předepsaným způsobem.				
viz seznam souřadnic				







## Zastupitelstvo Ústeckého kraje

### Usnesení

z 15. zasedání Zastupitelstva Ústeckého kraje - V. volební období 2016 - 2020, konaného dne 22.10.2018 od 10:17 hodin do 18:22 hodin, v zasedacím sále Krajského úřadu Ústeckého kraje, Velká Hradební 3118/48, Ústí nad Labem

#### Usnesení č. 051/15Z/2018

##### 17.1 Nakládání s majetkem

Zastupitelstvo Ústeckého kraje po projednání

#### A) rozhoduje

1. o výjimce z „Pravidel pro prodej nemovitostí a jejich části z majetku Ústeckého kraje“ schválených usnesením Zastupitelstva Ústeckého kraje č. 66/14Z/2010 ze dne 5. 5. 2010.

2. dle § 36 písm. a) zákona č. 129/2000 Sb., o krajích (krajské zřízení), ve znění pozdějších předpisů, o prodeji (převodu) nemovitých věcí z vlastnictví Ústeckého kraje

a to:

- pozemek: p.č. 3647/1 o výměře 467 m<sup>2</sup>, druh pozemku: ovocný sad,
  - pozemek: p.č. 3647/19 o výměře 460 m<sup>2</sup>, druh pozemku: ovocný sad,
- obec Roudnice nad Labem, k.ú. Roudnice nad Labem, zapsaných na LV č. 2580 u Katastrálního úřadu pro Ústecký kraj, Katastrální pracoviště Litoměřice pro Ústecký kraj, přičemž pozemek p.č. 3647/1 je převáděn do přídatného spoluvlastnictví kupujícího za kupní cenu 71.743,- Kč (dle ZP č. 4697-155/17 ze dne 14. 8. 2017 plus ostatní náklady ve výši 1.720,- Kč viz důvodová zpráva) a vyjmutí uvedených nemovitých věcí z hospodaření příspěvkové organizace Vyšší odborná škola a Střední odborná škola, Roudnice nad Labem Špindlerova 690, příspěvková organizace, IČ: 46773762.

#### B) ukládá

Ing. Ladislavu Drlému, členu Rady Ústeckého kraje, předložit kupní smlouvu, jejímž předmětem je prodej (převod) nemovitých věcí uvedených v bodu A) 2. tohoto usnesení, k podpisu Oldřichu Bubeničkovi, hejtmanovi Ústeckého kraje.

Termín: 31. 10. 2019

**Hlasování:    pro:    47    proti:    0    zdržel se:    0    Návrh byl přijat**