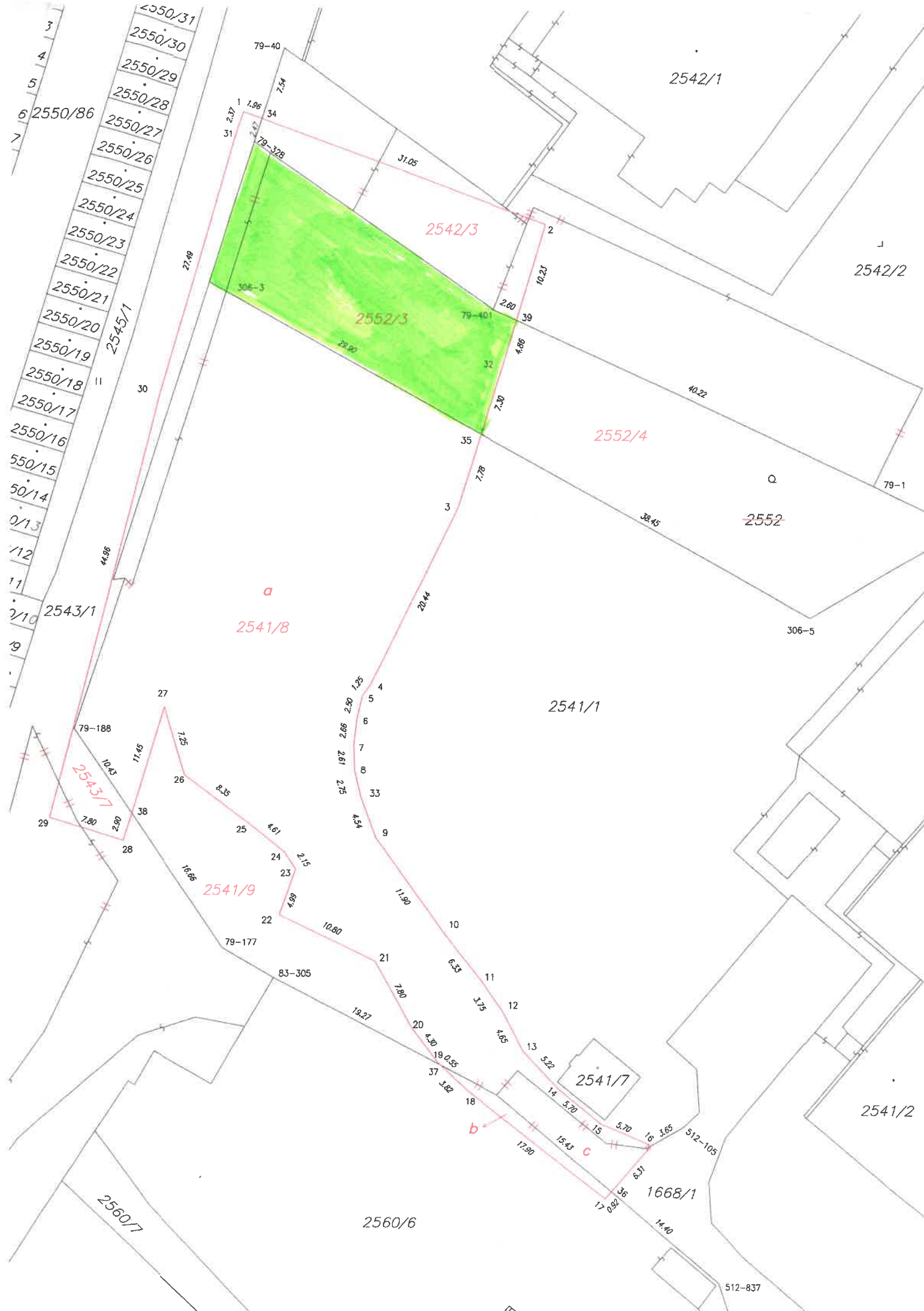


## VÝKAZ DOSAVADNÍHO A NOVÉHO STAVU ÚDAJŮ KATASTRU NEMOVITOSTÍ

Dosavadní stav				Nový stav													
Označení pozemku parc. číslem	Výměra parcely		Druh pozemku Způsob využití	Označení pozemku parc. číslem	Výměra parcely		Druh pozemku Způsob využití	Typ stavby	Způsob. určený výměr	Porovnání se stavem evidence právních vztahů							
	ha	m <sup>2</sup>			ha	m <sup>2</sup>				Díl přechází z pozemku označeného v katastru nemovitostí	dřívejší poz. evidenci	Číslo listu vlastnictví	Výměra dílu		Označení dílu		
													ha	m <sup>2</sup>			
1668/1	18	80	ostat.pl. ostat.komunikace	1668/1	18	23	ostat.pl. ostat.komunikace			0							
2541/1	1	12	ostat.pl. ostat.komunikace	2541/1	92	61	ostat.pl. ostat.komunikace			2							
				2541/8	17	69	ostat.pl. ostat.komunikace			2	2541/1	1	16	88	a		
											1668/1	1	57	c			
											2560/6	1	24	b			
													17	69			
				2541/9	2	86	ostat.pl. ostat.komunikace			2	2541/1	1	2	86			
2542/2	26	52	zast.pl. společný dvůr	2542/2	24	48	zast.pl. společný dvůr			2							
				2542/3	2	04	ostat.pl. ostat.komunikace			2	2542/2	1	2	04			
2543/1	26	22	ostat.pl. ostat.komunikace	2543/1	24	98	ostat.pl. ostat.komunikace			2							
				2543/7	1	24	ostat.pl. ostat.komunikace			2	2543/1	1	1	24			
2552	10	22	zahradá	2552/3	4	17	ostat.pl. ostat.komunikace			2	2552	60000	4	17			
				2552/4	6	05	zahradá			2	2552	60000	6	05			
2560/6	16	97	ostat.pl. ostat.komunikace	2560/6	16	73	ostat.pl. ostat.komunikace			0							
	2	11	08		2	11	08										

### Výkaz údajů o bonitovaných půdně ekologických jednotkách (BPEJ) k parcelám nového stavu

Parcelní číslo podle katastru nemovitostí		Kód BPEJ	Výměra		BPEJ na dílu parcely	Parcelní číslo podle zjednodušené evidence		Kód BPEJ	Výměra		BPEJ na dílu parcely
ha	m <sup>2</sup>		ha	m <sup>2</sup>		ha	m <sup>2</sup>				
2552/4		11904	6	05							



2542/3

2542/1

2542/2

2552/3

2552/4

2552

2541/8

2541/1

2541/9

2541/7

2541/2

2550/31

2550/30

2550/29

2550/28

2550/27

2550/26

2550/25

2550/24

2550/23

2550/22

2550/21

2550/20

2550/19

2550/18

2550/17

2550/16

2550/15

2550/14

2550/13

2550/12

2550/11

2550/10

2550/9

2550/8

2543/1

2543/7

2543/6

2543/5

2543/4

2543/3

2543/2

2543/10

2543/11

2543/12

2543/13

2543/14

2543/15

2543/16

2543/17

2543/18

2543/19

2543/20

2543/21

2543/22

2543/23

2543/24

2543/25

2543/26

2543/27

2543/28

2543/29

2543/30

2543/31

2543/32

2543/33

2543/34

2543/35

2543/36

2543/37

2543/38

2543/39

2543/40

2543/41

2543/42

2543/43

2543/44

2543/45

2543/46

2543/47

2543/48

2543/49

2543/50

2543/51

2543/52

2543/53

2543/54

2543/55

2543/56

2543/57

2543/58

2543/59

2543/60

2543/61

2543/62

2543/63

2543/64

2543/65

2543/66

2543/67

2543/68

2543/69

2543/70

2543/71

2543/72

2543/73

2543/74

2543/75

2543/76

2543/77

2543/78

2543/79

2543/80

2543/81

2543/82

2543/83

2543/84

2543/85

2543/86

2543/87

2543/88

2543/89

2543/90

2543/91

2543/92

2543/93

2543/94

2543/95

2543/96

2543/97

2543/98

2543/99

2543/100

a

b

c

2560/6

2560/7

1668/1

512-837

512-105

83-305

79-177

79-188

83-305

19-27

79-177

16-88

2541/9

79-188

2543/7

2541/8

2541/1

2541/2

2541/3

2541/4

2541/5

2541/6

2541/7

2541/8

2541/9

2541/10

2541/11

2541/12

2541/13

2541/14

2541/15

2541/16

2541/17

2541/18

2541/19

2541/20

2541/21

2541/22

2541/23

2541/24

2541/25

2541/26

2541/27

2541/28

2541/29

2541/30

2541/31

2541/32

2541/33

2541/34

2541/35

2541/36

2541/37

2541/38

2541/39

2541/40

2541/41

2541/42

2541/43

2541/44

2541/45

2541/46

2541/47

2541/48

2541/49

2541/50

2541/51

2541/52

2541/53

2541/54

2541/55

2541/56

2541/57

2541/58

2541/59

2541/60

2541/61

2541/62

2541/63

2541/64

2541/65

2541/66

2541/67

2541/68

2541/69

2541/70

2541/71

2541/72

2541/73

2541/74

2541/75

2541/76

2541/77

2541/78

2541/79

2541/80

2541/81

2541/82

2541/83

2541/84

2541/85

2541/86

2541/87

2541/88

2541/89

2541/90

2541/91

2541/92

2541/93

2541/94

2541/95

2541/96

2541/97

2541/98

2541/99

2541/100