



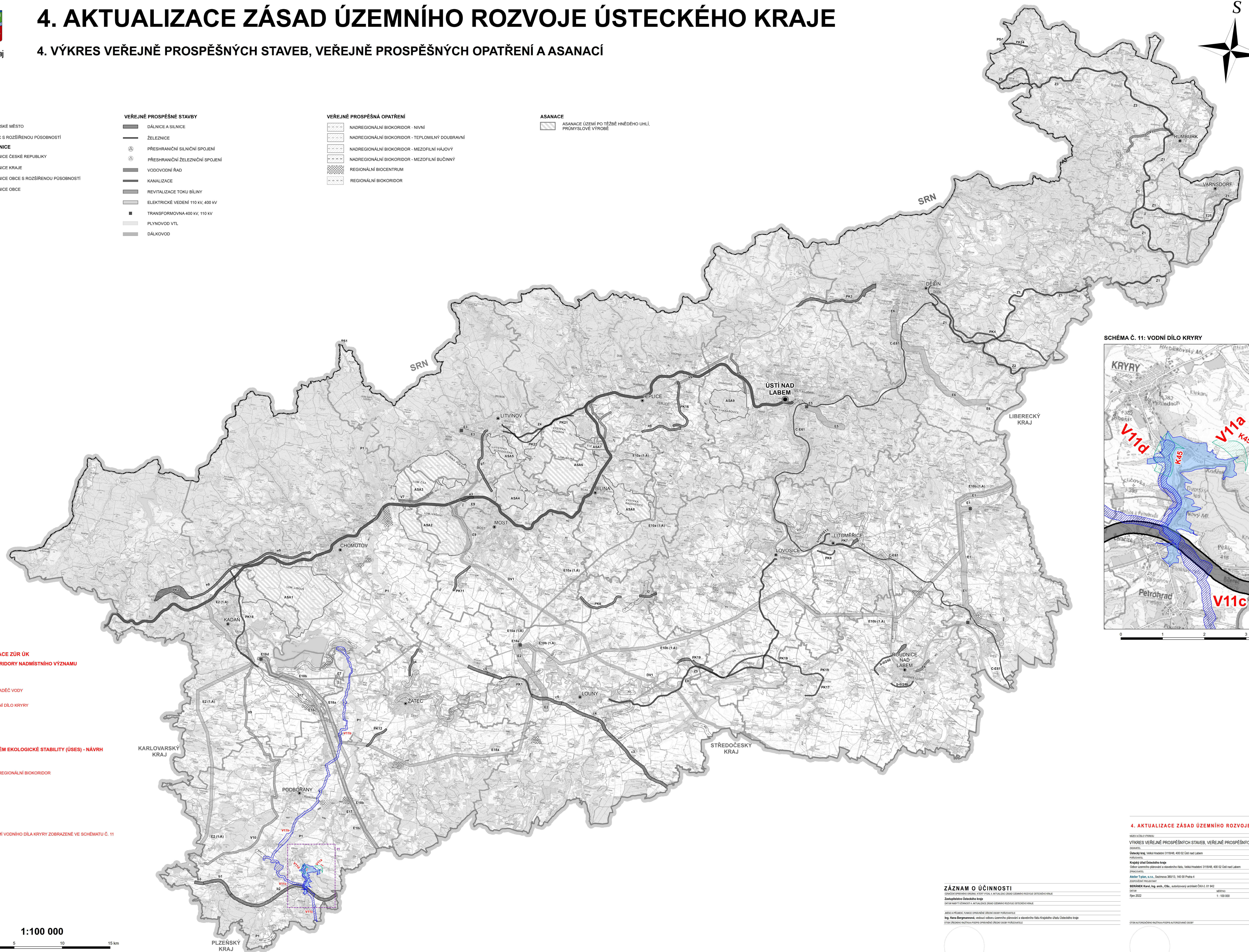
Ústecký kraj

# 4. AKTUALIZACE ZÁSAD ÚZEMNÍHO ROZVOJE ÚSTECKÉHO KRAJE

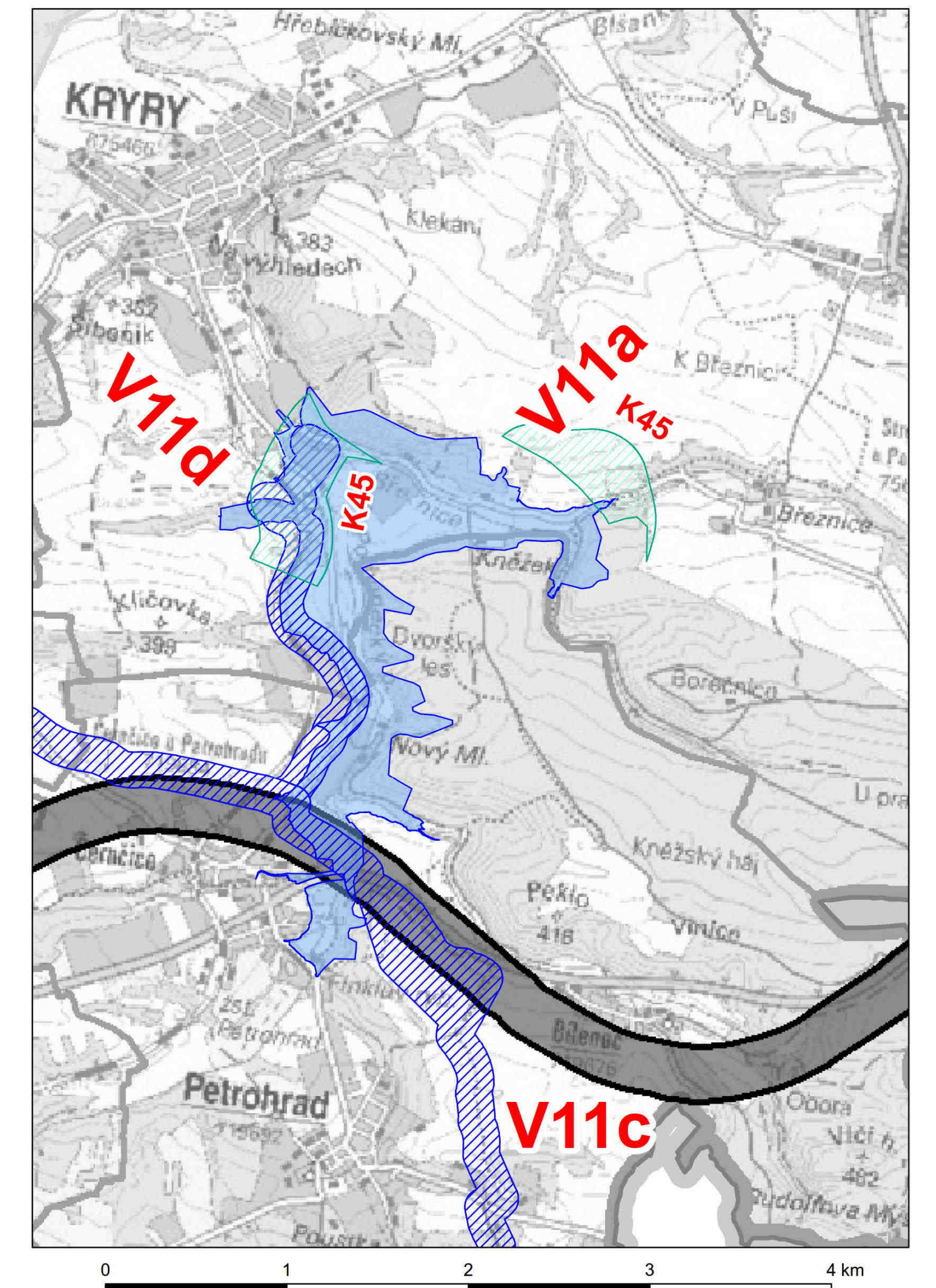
## 4. VÝKRES VEŘEJNĚ PROSPĚŠNÝCH STAVEB, VEŘEJNĚ PROSPĚŠNÝCH OPATŘENÍ A ASANACÍ



- SÍDLA**
- KRAJSKÉ MĚSTO
  - OBEC S ROZŠÍŘENOU PŮSOBNOSTÍ
- SPRÁVNÍ HRANICE**
- HRANICE ČESKÉ REPUBLIKY
  - HRANICE KRAJE
  - HRANICE OBCE S ROZŠÍŘENOU PŮSOBNOSTÍ
  - HRANICE OBCE
- VEŘEJNĚ PROSPĚŠNÉ STAVBY**
- DÁLNIČNÍ A SILNIČNÍ
  - ŽELEZNICE
  - PŘESHRAŇNÍ SILNIČNÍ SPOJENÍ
  - PŘESHRAŇNÍ ŽELEZNIČNÍ SPOJENÍ
  - VODOVODNÍ ŘÁD
  - KANALIZACE
  - REVITALIZACE TOKU BILINY
  - ELEKTRICKÉ VEDENÍ 110 kV, 400 kV
  - TRANSFORMOVNA 400 kV, 110 kV
  - PLYNOVOD VTL
  - DÁLKOVOVOD
- VEŘEJNĚ PROSPĚŠNÁ OPATŘENÍ**
- NADREGIONÁLNÍ BIODIVERZITA - NIŽNÍ
  - NADREGIONÁLNÍ BIODIVERZITA - TEPLOMILNÝ DOUBRAVNÍ
  - NADREGIONÁLNÍ BIODIVERZITA - MEZOFILNÍ HÁJOVY
  - NADREGIONÁLNÍ BIODIVERZITA - MEZOFILNÍ BUČINY
  - REGIONÁLNÍ BIODIVERZITA
  - REGIONÁLNÍ BIODIVERZITA
- ASANACE**
- ASANACE ÚZEMÍ PO TĚŽBĚ HNĚDĚHO UHLÍ, PRŮMYSLŮVĚ VÝROBĚ



SCHEMA Č. 11: VODNÍ DÍLO KRYRY



### 4. AKTUALIZACE ŽUR ÚK PLOCHY A KORIDORY NADMÍSTNÍHO VÝZNAMU

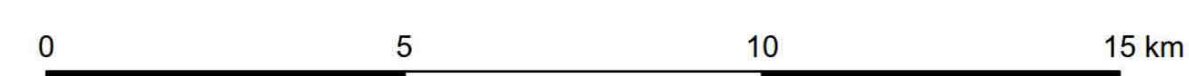
- NÁVRH**
- V11b PŘÍVADEČ VODY
  - V11a VODNÍ DÍLO KRYRY

### ÚZEMNÍ SYSTÉM EKOLOGICKÉ STABILITY (UES) - NÁVRH

- KVALIFIKACE**
- NADREGIONÁLNÍ BIODIVERZITA

ÚZEMÍ VODNÍHO DÍLA KRYRY ZOBRAZENÉ VE SCHEMATU Č. 11

1:100 000



### ZÁZNAM O ÚČINNOSTI

ÚZEMNÍ SYSTÉM EKOLOGICKÉ STABILITY (UES) A VODNÍ DÍLO ÚZEMNÍHO ROZVOJE ÚSTECKÉHO KRAJE

Zastupitelstvo Ústeckého kraje

ÚZEMNÍ SYSTÉM EKOLOGICKÉ STABILITY (UES) A VODNÍ DÍLO ÚZEMNÍHO ROZVOJE ÚSTECKÉHO KRAJE

ÚZEMNÍ SYSTÉM EKOLOGICKÉ STABILITY (UES) A VODNÍ DÍLO ÚZEMNÍHO ROZVOJE ÚSTECKÉHO KRAJE

ÚZEMNÍ SYSTÉM EKOLOGICKÉ STABILITY (UES) A VODNÍ DÍLO ÚZEMNÍHO ROZVOJE ÚSTECKÉHO KRAJE

ÚZEMNÍ SYSTÉM EKOLOGICKÉ STABILITY (UES) A VODNÍ DÍLO ÚZEMNÍHO ROZVOJE ÚSTECKÉHO KRAJE

ÚZEMNÍ SYSTÉM EKOLOGICKÉ STABILITY (UES) A VODNÍ DÍLO ÚZEMNÍHO ROZVOJE ÚSTECKÉHO KRAJE

ÚZEMNÍ SYSTÉM EKOLOGICKÉ STABILITY (UES) A VODNÍ DÍLO ÚZEMNÍHO ROZVOJE ÚSTECKÉHO KRAJE

ÚZEMNÍ SYSTÉM EKOLOGICKÉ STABILITY (UES) A VODNÍ DÍLO ÚZEMNÍHO ROZVOJE ÚSTECKÉHO KRAJE

ÚZEMNÍ SYSTÉM EKOLOGICKÉ STABILITY (UES) A VODNÍ DÍLO ÚZEMNÍHO ROZVOJE ÚSTECKÉHO KRAJE

ÚZEMNÍ SYSTÉM EKOLOGICKÉ STABILITY (UES) A VODNÍ DÍLO ÚZEMNÍHO ROZVOJE ÚSTECKÉHO KRAJE

ÚZEMNÍ SYSTÉM EKOLOGICKÉ STABILITY (UES) A VODNÍ DÍLO ÚZEMNÍHO ROZVOJE ÚSTECKÉHO KRAJE

ÚZEMNÍ SYSTÉM EKOLOGICKÉ STABILITY (UES) A VODNÍ DÍLO ÚZEMNÍHO ROZVOJE ÚSTECKÉHO KRAJE

ÚZEMNÍ SYSTÉM EKOLOGICKÉ STABILITY (UES) A VODNÍ DÍLO ÚZEMNÍHO ROZVOJE ÚSTECKÉHO KRAJE

ÚZEMNÍ SYSTÉM EKOLOGICKÉ STABILITY (UES) A VODNÍ DÍLO ÚZEMNÍHO ROZVOJE ÚSTECKÉHO KRAJE

### 4. AKTUALIZACE ZÁSAD ÚZEMNÍHO ROZVOJE ÚSTECKÉHO KRAJE

VÝKRES VEŘEJNĚ PROSPĚŠNÝCH STAVEB, VEŘEJNĚ PROSPĚŠNÝCH OPATŘENÍ A ASANACÍ

ÚZEMNÍ SYSTÉM EKOLOGICKÉ STABILITY (UES) A VODNÍ DÍLO ÚZEMNÍHO ROZVOJE ÚSTECKÉHO KRAJE

ÚZEMNÍ SYSTÉM EKOLOGICKÉ STABILITY (UES) A VODNÍ DÍLO ÚZEMNÍHO ROZVOJE ÚSTECKÉHO KRAJE

ÚZEMNÍ SYSTÉM EKOLOGICKÉ STABILITY (UES) A VODNÍ DÍLO ÚZEMNÍHO ROZVOJE ÚSTECKÉHO KRAJE

ÚZEMNÍ SYSTÉM EKOLOGICKÉ STABILITY (UES) A VODNÍ DÍLO ÚZEMNÍHO ROZVOJE ÚSTECKÉHO KRAJE

ÚZEMNÍ SYSTÉM EKOLOGICKÉ STABILITY (UES) A VODNÍ DÍLO ÚZEMNÍHO ROZVOJE ÚSTECKÉHO KRAJE

ÚZEMNÍ SYSTÉM EKOLOGICKÉ STABILITY (UES) A VODNÍ DÍLO ÚZEMNÍHO ROZVOJE ÚSTECKÉHO KRAJE

ÚZEMNÍ SYSTÉM EKOLOGICKÉ STABILITY (UES) A VODNÍ DÍLO ÚZEMNÍHO ROZVOJE ÚSTECKÉHO KRAJE

ÚZEMNÍ SYSTÉM EKOLOGICKÉ STABILITY (UES) A VODNÍ DÍLO ÚZEMNÍHO ROZVOJE ÚSTECKÉHO KRAJE

ÚZEMNÍ SYSTÉM EKOLOGICKÉ STABILITY (UES) A VODNÍ DÍLO ÚZEMNÍHO ROZVOJE ÚSTECKÉHO KRAJE

ÚZEMNÍ SYSTÉM EKOLOGICKÉ STABILITY (UES) A VODNÍ DÍLO ÚZEMNÍHO ROZVOJE ÚSTECKÉHO KRAJE

ÚZEMNÍ SYSTÉM EKOLOGICKÉ STABILITY (UES) A VODNÍ DÍLO ÚZEMNÍHO ROZVOJE ÚSTECKÉHO KRAJE

ÚZEMNÍ SYSTÉM EKOLOGICKÉ STABILITY (UES) A VODNÍ DÍLO ÚZEMNÍHO ROZVOJE ÚSTECKÉHO KRAJE

ÚZEMNÍ SYSTÉM EKOLOGICKÉ STABILITY (UES) A VODNÍ DÍLO ÚZEMNÍHO ROZVOJE ÚSTECKÉHO KRAJE

ÚZEMNÍ SYSTÉM EKOLOGICKÉ STABILITY (UES) A VODNÍ DÍLO ÚZEMNÍHO ROZVOJE ÚSTECKÉHO KRAJE

ÚZEMNÍ SYSTÉM EKOLOGICKÉ STABILITY (UES) A VODNÍ DÍLO ÚZEMNÍHO ROZVOJE ÚSTECKÉHO KRAJE

ÚZEMNÍ SYSTÉM EKOLOGICKÉ STABILITY (UES) A VODNÍ DÍLO ÚZEMNÍHO ROZVOJE ÚSTECKÉHO KRAJE

