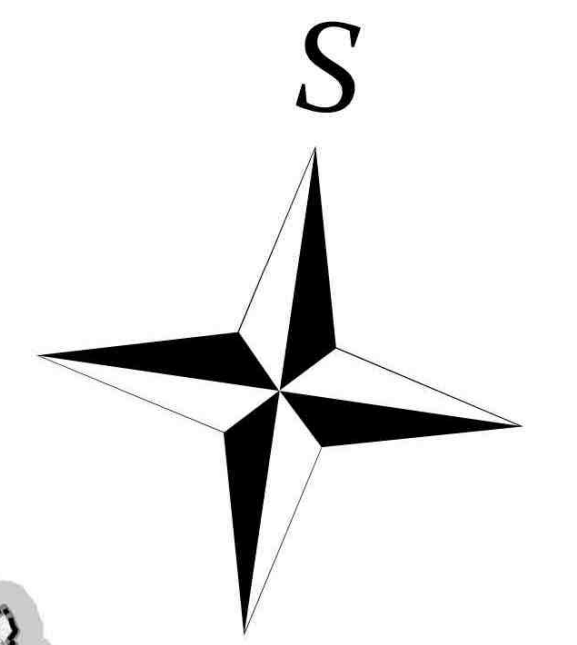




Ústecký kraj

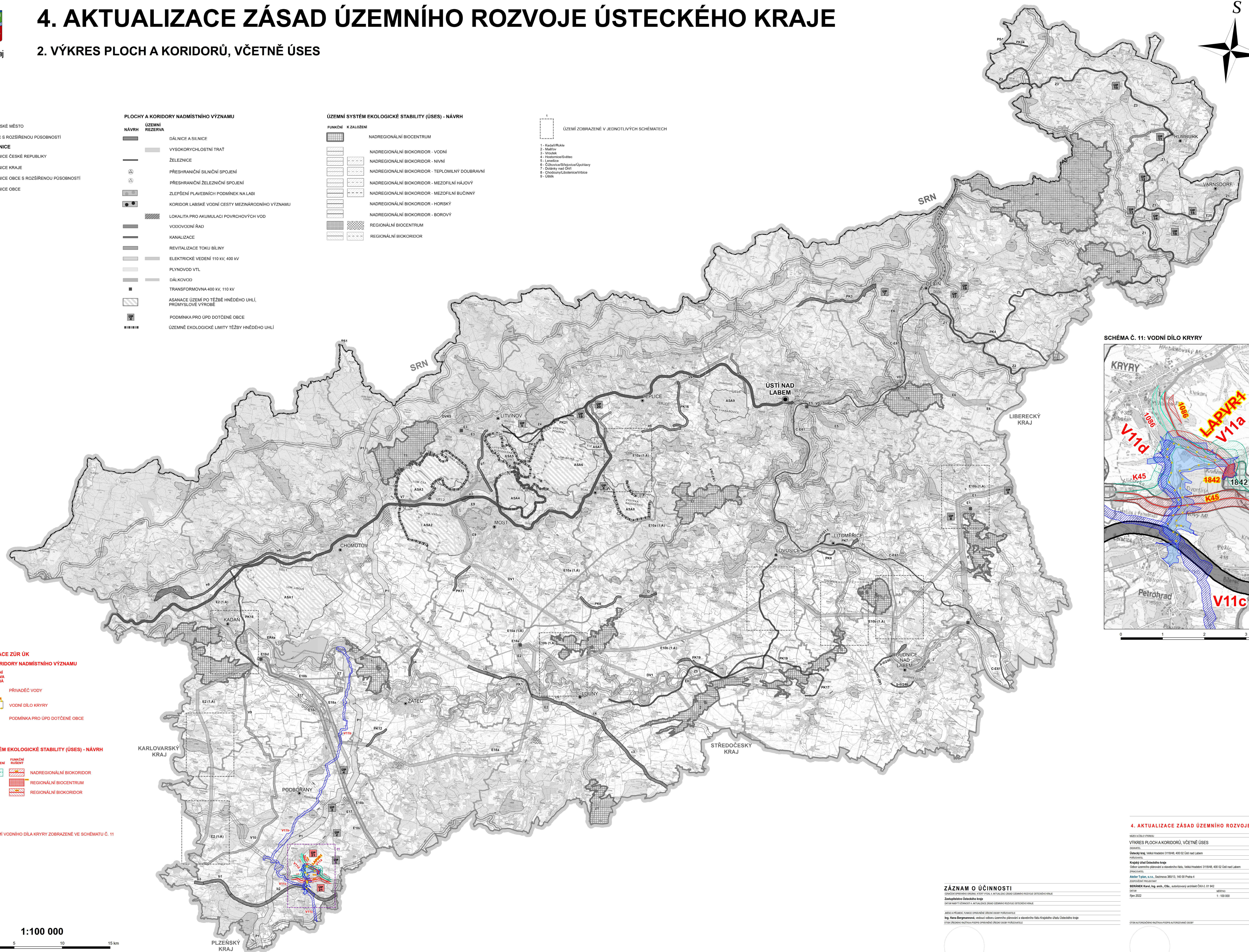
4. AKTUALIZACE ZÁSAD ÚZEMNÍHO ROZVOJE ÚSTECKÉHO KRAJE

2. VÝKRES PLOCH A KORIDORŮ, VČETNĚ ÚSES

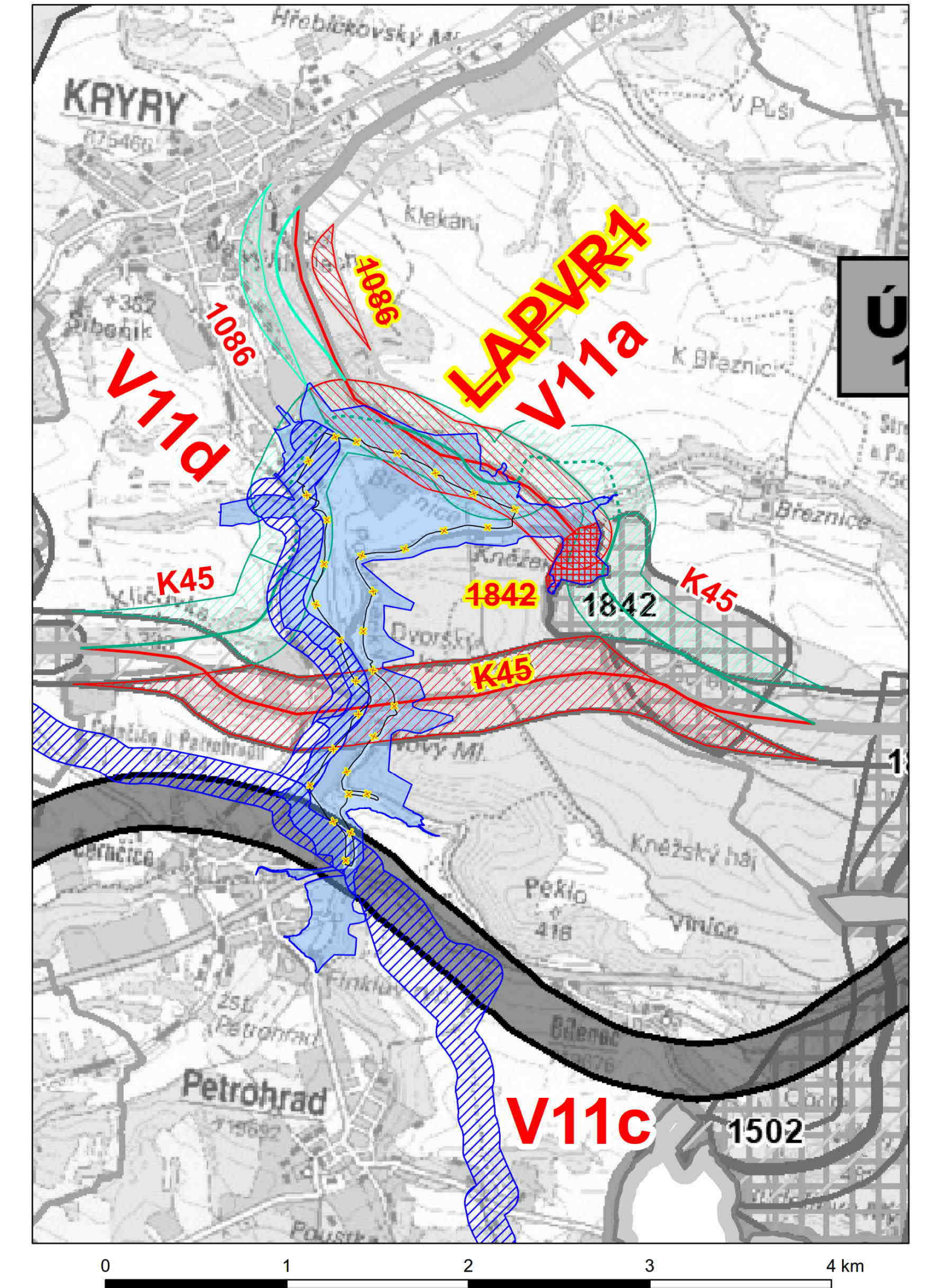


SÍDLA	PLOCHY A KORIDORY NADMÍSTNÍHO VÝZNAMU
● KRAJSKÉ MĚSTO	ÚZEMNÍ REZERVA
● OBEC S ROZŠÍŘENOU PŮSOBNOSTÍ	— DÁLNIČNÍ A SILNIČNÍ
SPRÁVNÍ HRANICE	— VYSOKORYCHLOSTNÍ TRÁŤ
— HRANICE ČESKÉ REPUBLIKY	— ŽELEZNICE
— HRANICE KRAJE	— PŘESHRAŇNÍ SILNIČNÍ SPOJENÍ
— HRANICE OBCE S ROZŠÍŘENOU PŮSOBNOSTÍ	— PŘESHRAŇNÍ ŽELEZNIČNÍ SPOJENÍ
— HRANICE OBCE	— ZLEPŠENÍ PLAVEBNÍCH PODMÍNEK NA LABI
	— KORIDOR LABSKÉ VODNÍ CESTY MEZINÁRODNÍHO VÝZNAMU
	— LOKALITA PRO AKUMULACI POVRCHOVÝCH VOD
	— VODOVODNÍ ŘÁD
	— KANALIZACE
	— REVITALIZACE TOKU BÍLINY
	— ELEKTRICKÉ VEDENÍ 110 kV, 400 kV
	— PLYNOVOD VTL
	— DÁLKOVOVOD
	— TRANSFORMOVNA 400 kV, 110 kV
	— ASANACE ÚZEMÍ PO TĚŽBĚ HĚDNĚHO UHLÍ, PRŮMYSLOVÉ VÝROBĚ
	— PODMÍNKA PRO ÚPD DOTČENÉ OBCE
	— ÚZEMNÍ EKOLOGICKÉ LIMITY TĚŽBY HĚDNĚHO UHLÍ

ÚZEMNÍ SYSTÉM EKOLOGICKÉ STABILITY (ÚSES) - NÁVRH	ÚZEMÍ ZOBRAZENÉ V JEDNOTLIVÝCH SCHÉMATECH
FUNKČNÍ K ZALOŽENÍ	1 - Kadaň/Ralsko
— NADREGIONÁLNÍ BIOCENTRUM	2 - Mladá
— NADREGIONÁLNÍ BIODIVNÍ	3 - Votava
— NADREGIONÁLNÍ BIODIVNÍ - NIVNÍ	4 - Hrochův Újezd
— NADREGIONÁLNÍ BIODIVNÍ - TEPLIMILNÝ DOUBRAVNÍ	5 - Lenešice
— NADREGIONÁLNÍ BIODIVNÍ - MEZOFILNÍ HÁJOVÝ	6 - Čížkovská/Štěpánov/Ústí nad Labem
— NADREGIONÁLNÍ BIODIVNÍ - MEZOFILNÍ BUCÍNŇNÝ	7 - Dolní nad Ohří
— NADREGIONÁLNÍ BIODIVNÍ - HORSKÝ	8 - Chodovský/Liberecký újezd
— NADREGIONÁLNÍ BIODIVNÍ - BOROVÝ	9 - Úbald
— REGIONÁLNÍ BIOCENTRUM	
— REGIONÁLNÍ BIODIVNÍ	



SCHEMA Č. 11: VODNÍ DÍLO KRYRY



4. AKTUALIZACE ZŮR ÚK

PLOCHY A KORIDORY NADMÍSTNÍHO VÝZNAMU
— ÚZEMNÍ REZERVA RUŠENÁ
— PŘÍVADĚČ VODY
— VODNÍ DÍLO KRYRY
— PODMÍNKA PRO ÚPD DOTČENÉ OBCE

ÚZEMNÍ SYSTÉM EKOLOGICKÉ STABILITY (ÚSES) - NÁVRH

FUNKČNÍ K ZALOŽENÍ	FUNKČNÍ RŮSENY
— NADREGIONÁLNÍ BIODIVNÍ	— NADREGIONÁLNÍ BIODIVNÍ
— REGIONÁLNÍ BIOCENTRUM	— REGIONÁLNÍ BIODIVNÍ
— REGIONÁLNÍ BIODIVNÍ	

ÚZEMÍ VODNÍHO DÍLA KRYRY ZOBRAZENÉ VE SCHÉMATU Č. 11

ZÁZNAM O ÚČINNOSTI

Účinnost: Účinnost od 1. srpna 2022

Zastupitelstvo Ústeckého kraje

Ing. Marek Běhounek, Ing. arch. CSc., autorizovaný architekt ČSAIL E 01 942

OTOM: Ústecký kraj, Ústí nad Labem, Ústí nad Labem

OTOM: Ústecký kraj, Ústí nad Labem, Ústí nad Labem

OTOM: Ústecký kraj, Ústí nad Labem, Ústí nad Labem

OTOM: Ústecký kraj, Ústí nad Labem, Ústí nad Labem

OTOM: Ústecký kraj, Ústí nad Labem, Ústí nad Labem

OTOM: Ústecký kraj, Ústí nad Labem, Ústí nad Labem

4. AKTUALIZACE ZÁSAD ÚZEMNÍHO ROZVOJE ÚSTECKÉHO KRAJE

VÝKRES PLOCH A KORIDORŮ, VČETNĚ ÚSES

Ústecký kraj, Ústí nad Labem, Ústí nad Labem

Ústecký kraj, Ústí nad Labem, Ústí nad Labem

Ústecký kraj, Ústí nad Labem, Ústí nad Labem

Ústecký kraj, Ústí nad Labem, Ústí nad Labem

Ústecký kraj, Ústí nad Labem, Ústí nad Labem

Ústecký kraj, Ústí nad Labem, Ústí nad Labem

Ústecký kraj, Ústí nad Labem, Ústí nad Labem

Ústecký kraj, Ústí nad Labem, Ústí nad Labem

Ústecký kraj, Ústí nad Labem, Ústí nad Labem

Ústecký kraj, Ústí nad Labem, Ústí nad Labem

Ústecký kraj, Ústí nad Labem, Ústí nad Labem

Ústecký kraj, Ústí nad Labem, Ústí nad Labem

Ústecký kraj, Ústí nad Labem, Ústí nad Labem

Ústecký kraj, Ústí nad Labem, Ústí nad Labem

