

# 2. AKTUALIZACE ZÁSAD ÚZEMNÍHO ROZVOJE ÚSTECKÉHO KRAJE

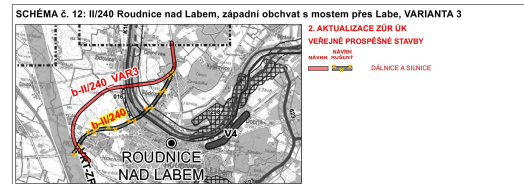
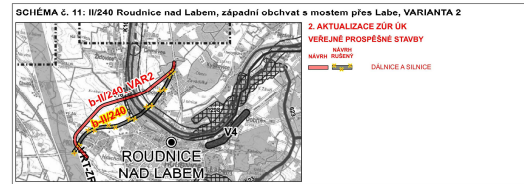
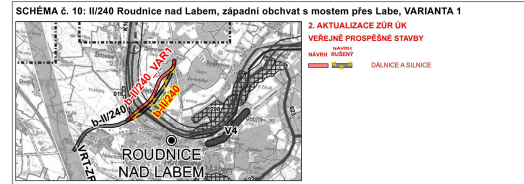
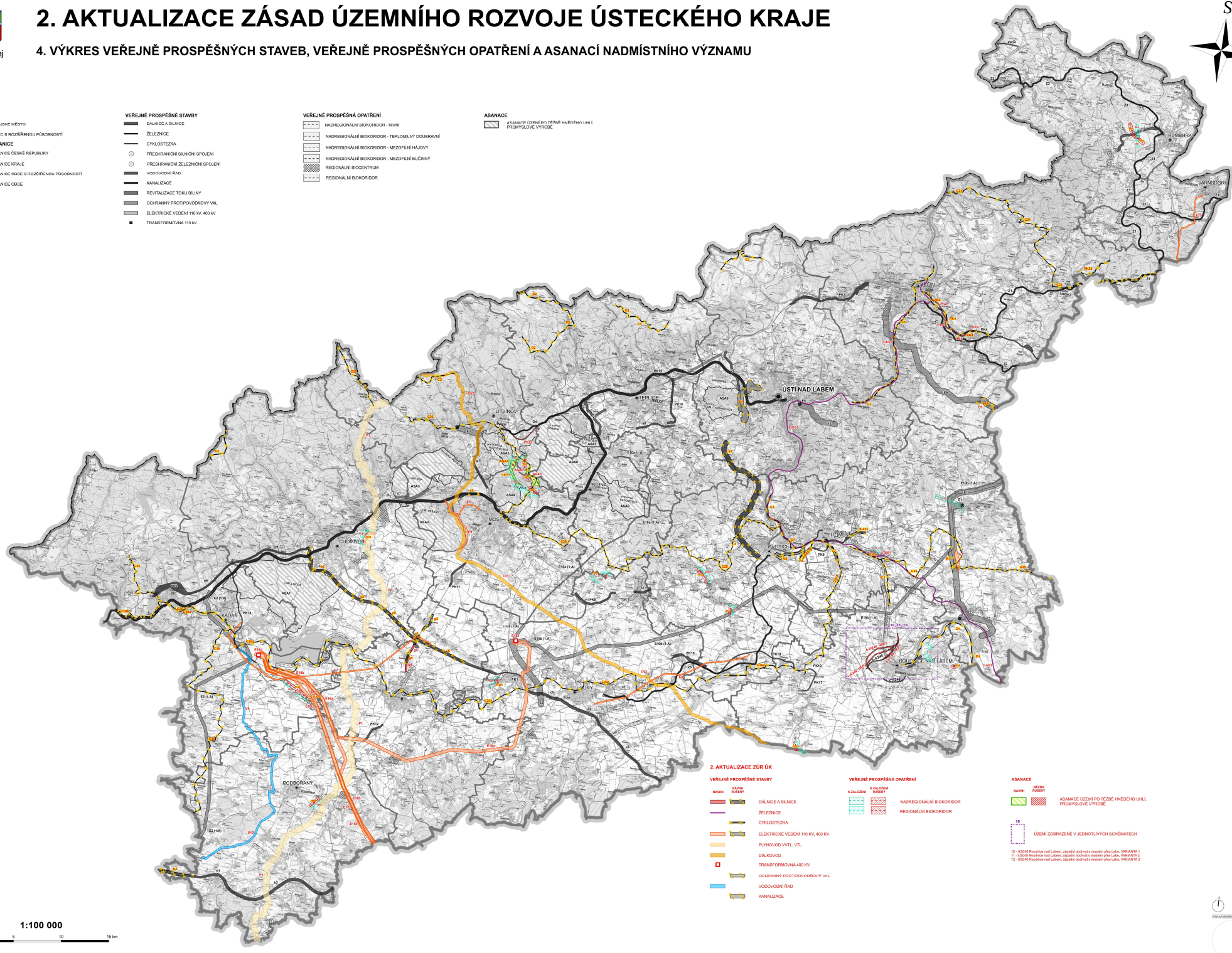
## 4. VÝKRES VEŘEJNĚ PROSPĚŠNÝCH STAVEB, VEŘEJNĚ PROSPĚŠNÝCH OPATŘENÍ A ASANACÍ NADMÍSTNÍHO VÝZNAMU

- SÍDLA**
- KRAJINĚ MĚSTO
  - OBEC S ROZŠÍŘENOU PŮSOBNOSTÍ
- SPRÁVNÍ HRANICE**
- HRANICE ČESKÉ REPUBLIKY
  - HRANICE KRAJE
  - HRANICE OBCE O ROZŠÍŘENOU PŮSOBNOSTÍ
  - HRANICE OBCE

- VEŘEJNĚ PROSPĚŠNÉ STAVBY**
- DÁLNIČE A SILNIČE
  - ŽELEZNICE
  - CYKLOSTEZKA
  - PŘESHRANIČNÍ SILNIČNÍ SPOJENÍ
  - PŘESHRANIČNÍ ŽELEZNIČNÍ SPOJENÍ
  - VODOVODNÍ ŘAD
  - KANALIZACE
  - REVITALIZACE TOKU BLÝNY
  - OCHRANNÝ PROTIVODOVÝ VÁL
  - ELEKTRICKÉ VEDENÍ 110 kV, 400 kV
  - TRANSFORMOVNA 110 kV

- VEŘEJNĚ PROSPĚŠNÁ OPATŘENÍ**
- NADREGIONÁLNÍ BIKORIDOR - NIVNÍ
  - NADREGIONÁLNÍ BIKORIDOR - TERPOMILY A DOUBRAVNĚ
  - NADREGIONÁLNÍ BIKORIDOR - MEZOFILNÍ HAJOVY
  - NADREGIONÁLNÍ BIKORIDOR - MEZOFILNÍ BUČINY
  - REGIONÁLNÍ BIOCENTRUM
  - REGIONÁLNÍ BIKORIDOR

- ASANACE**
- ASANACE ÚZEMÍ PO TĚŽBĚ HMĚDĚHO ÚHLÍ
  - PROMYSLOVÉ VÝROBE



- 2. AKTUALIZACE ZÚR ÚK**
- VEŘEJNĚ PROSPĚŠNÉ STAVBY**
- NÁMŮV ROZŠŤENÍ
  - DÁLNIČE A SILNIČE
  - ŽELEZNICE
  - CYKLOSTEZKA
  - ELEKTRICKÉ VEDENÍ 110 kV, 400 kV
  - PLYNOVOD VVT/L VTL
  - DÁLNOVOD
  - TRANSFORMOVNA 400 kV
  - OCHRANNÝ PROTIVODOVÝ VÁL
  - VODOVODNÍ ŘAD
  - KANALIZACE

- VEŘEJNĚ PROSPĚŠNÁ OPATŘENÍ**
- K RAZBĚNÍ ROZŠŤENÍ
  - NADREGIONÁLNÍ BIKORIDOR
  - REGIONÁLNÍ BIKORIDOR

- ASANACE**
- NÁMŮV ROZŠŤENÍ
  - ASANACE ÚZEMÍ PO TĚŽBĚ HMĚDĚHO ÚHLÍ
  - PROMYSLOVÉ VÝROBE
  - ÚZEMÍ ZOBRAZENÉ V JEDNOTLIVÝCH SCHEMATECH

11 - 102340 Roudnice nad Labem, západní obchvat s mostem přes Labe, VARIANTA 1  
12 - 102340 Roudnice nad Labem, západní obchvat s mostem přes Labe, VARIANTA 2  
12 - 102340 Roudnice nad Labem, západní obchvat s mostem přes Labe, VARIANTA 3

1:100 000



**ZÁZNAM O ÚČINNOSTI**

SKUPINA PRŮMYSLOVÝCH STAVEB, VEŘEJNĚ PROSPĚŠNÝCH STAVEB, VEŘEJNĚ PROSPĚŠNÝCH OPATŘENÍ A ASANACÍ NADMÍSTNÍHO VÝZNAMU

Číslo projektu: 102340  
Název projektu: 2. aktualizace Zásad územního rozvoje Ústeckého kraje  
Místo: Ústí nad Labem  
Datum: 15. 12. 2023

**2. AKTUALIZACE ZÁSAD ÚZEMNÍHO ROZVOJE ÚSTECKÉHO KRAJE**

OPRAVA  
MĚŘENÍ PRŮMYSLOVÝCH STAVEB  
VÝKRES VEŘEJNĚ PROSPĚŠNÝCH STAVEB, VEŘEJNĚ PROSPĚŠNÝCH OPATŘENÍ A ASANACÍ NADMÍSTNÍHO VÝZNAMU

15. 12. 2023

1:100 000