

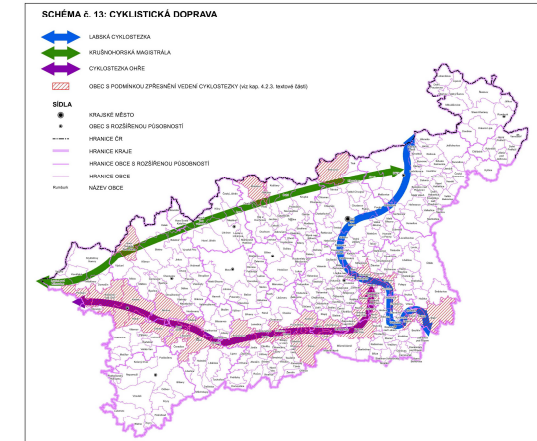
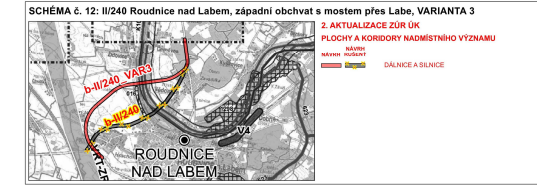
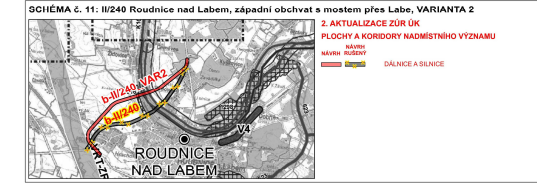
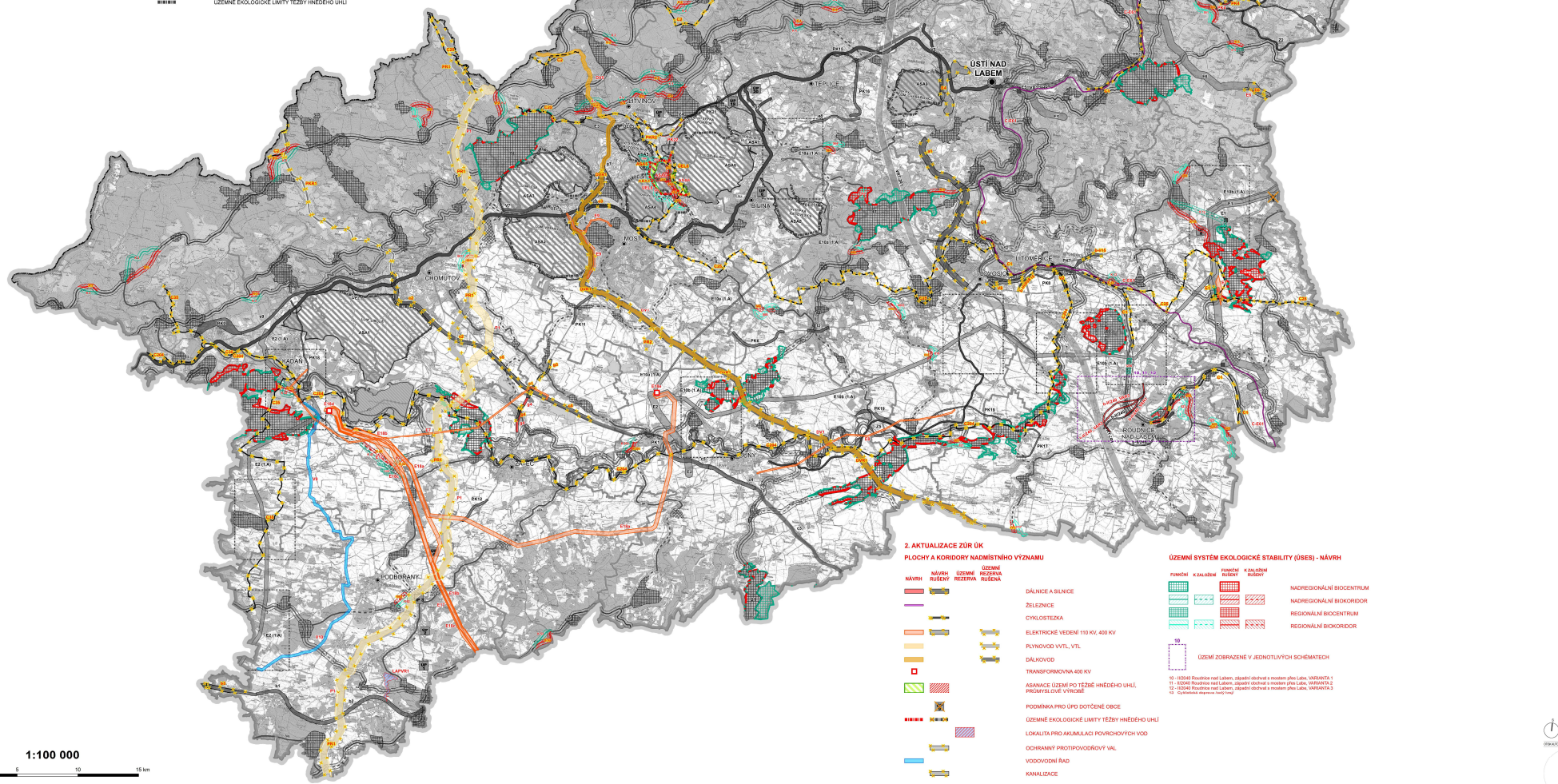
2. AKTUALIZACE ZÁSAD ÚZEMNÍHO ROZVOJE ÚSTECKÉHO KRAJE

2. VÝKRES PLOCH A KORIDORŮ NADMÍSTNÍHO VÝZNAMU, VČETNĚ ÚSES



- SÍDLA**
- KRAJINNÉ MĚSTO
 - OBEC S ROZŠÍŘENOU PŮSOBNOSTÍ
- SPRÁVNÍ HRANICE**
- HRANICE ČESKÉ REPUBLIKY
 - HRANICE KRAJE
 - HRANICE OBCE S ROZŠÍŘENOU PŮSOBNOSTÍ
 - HRANICE OBCE
- FLOCHY A KORIDORY NADMÍSTNÍHO VÝZNAMU**
- NÁVRH**
- ÚZEMNÍ REZERVA
 - DÁLNIČNÍ A SILNIČNÍ
 - VYSOKORYCHLOSTNÍ TRATĚ
 - ŽELEZNICE
 - CYKLOSTEZKA
 - PŘESHRANČNÍ SILNIČNÍ SPOJENÍ
 - PŘESHRANČNÍ ŽELEZNIČNÍ SPOJENÍ
 - ZLEPŠENÍ PLAVEBNÍCH PODMÍNEK NA LABI
 - KORIDOR LABSKÉ VODNÍ CESTY MEZNÁRODNÍHO VÝZNAMU
 - VODOVODNÍ ŘÁD
 - KANALIZACE
 - REVITALIZACE TOKU BLUNY
 - OCHRANNÝ PROTIVODOVODNÝ VÁL
 - ELECTRICKÉ VEDENÍ 110 KV, 400 KV
 - PLYNOVOD VÝTL, VTL
 - DÁLKOVOD
 - TRANSFORMOVNA 110 KV
 - ADAMNICE ÚZEMÍ PO TĚŽBĚ HNĚDÉHO UHLÍ, PRŮMYŠLOVÉ VÝROBE
 - PODMÍNKY PRO ÚPD DOTYČNÉ OBCE
 - ÚZEMNÍ EKOLOGICKÉ LIMITY TĚŽBY HNĚDÉHO UHLÍ

- ÚZEMNÍ SYSTÉM EKOLOGICKÉ STABILITY (ÚSES) - NÁVRH**
- FUNKČNÍ KRAJINNÉ**
- NADREGIONÁLNÍ BIOCENTRUM
 - NADREGIONÁLNÍ BIOKORIDOR - VODNÍ
 - NADREGIONÁLNÍ BIOKORIDOR - NIVNÍ
 - NADREGIONÁLNÍ BIOKORIDOR - TEPLOMILNÝ DOUBRAVNÍ
 - NADREGIONÁLNÍ BIOKORIDOR - MEZOFLNÍ HÁJOVÝ
 - NADREGIONÁLNÍ BIOKORIDOR - MEZOFLNÍ BUČNÝ
 - NADREGIONÁLNÍ BIOKORIDOR - HORSKÝ
 - NADREGIONÁLNÍ BIOKORIDOR - BOROVÝ
 - REGIONÁLNÍ BIOCENTRUM
 - REGIONÁLNÍ BIOKORIDOR
- ÚZEMÍ ZOBRAZENÉ V JEDNOTLIVÝCH SCHÉMÁTECH**
- Krajská sídla
 - Města
 - Obce s rozšířenou působností
 - Obce
 - Obce s rozšířenou působností
 - Obce



- 2. AKTUALIZACE ZŮR ÚK**
FLOCHY A KORIDORY NADMÍSTNÍHO VÝZNAMU
- NÁVRH**
- ÚZEMNÍ REZERVA
 - DÁLNIČNÍ A SILNIČNÍ
 - ŽELEZNICE
 - CYKLOSTEZKA
 - ELECTRICKÉ VEDENÍ 110 KV, 400 KV
 - PLYNOVOD VÝTL, VTL
 - DÁLKOVOD
 - TRANSFORMOVNA 600 KV
 - ADAMNICE ÚZEMÍ PO TĚŽBĚ HNĚDÉHO UHLÍ, PRŮMYŠLOVÉ VÝROBE
 - PODMÍNKY PRO ÚPD DOTYČNÉ OBCE
 - ÚZEMNÍ EKOLOGICKÉ LIMITY TĚŽBY HNĚDÉHO UHLÍ
 - LOKALITA PRO AMBULACI POZICHOVÝCH VOD
 - OCHRANNÝ PROTIVODOVODNÝ VÁL
 - VODOVODNÍ ŘÁD
 - KANALIZACE

- ÚZEMNÍ SYSTÉM EKOLOGICKÉ STABILITY (ÚSES) - NÁVRH**
- FUNKČNÍ KRAJINNÉ**
- NADREGIONÁLNÍ BIOCENTRUM
 - NADREGIONÁLNÍ BIOKORIDOR
 - REGIONÁLNÍ BIOCENTRUM
 - REGIONÁLNÍ BIOKORIDOR
- ÚZEMÍ ZOBRAZENÉ V JEDNOTLIVÝCH SCHÉMÁTECH**
- Krajská sídla
 - Města
 - Obce s rozšířenou působností
 - Obce
 - Obce s rozšířenou působností
 - Obce

ZÁZNAM O ÚČINNOSTI

Účinnost: 1. 10. 2024

2. AKTUALIZACE ZÁSAD ÚZEMNÍHO ROZVOJE ÚSTECKÉHO KRAJE

NÁVRH PRO SPOLEČNÉ JEŘENÍ

VÝKRES PLOCH A KORIDORŮ NADMÍSTNÍHO VÝZNAMU, VČETNĚ ÚSES

1:100 000

1. 10. 2024

