



Ústecký kraj

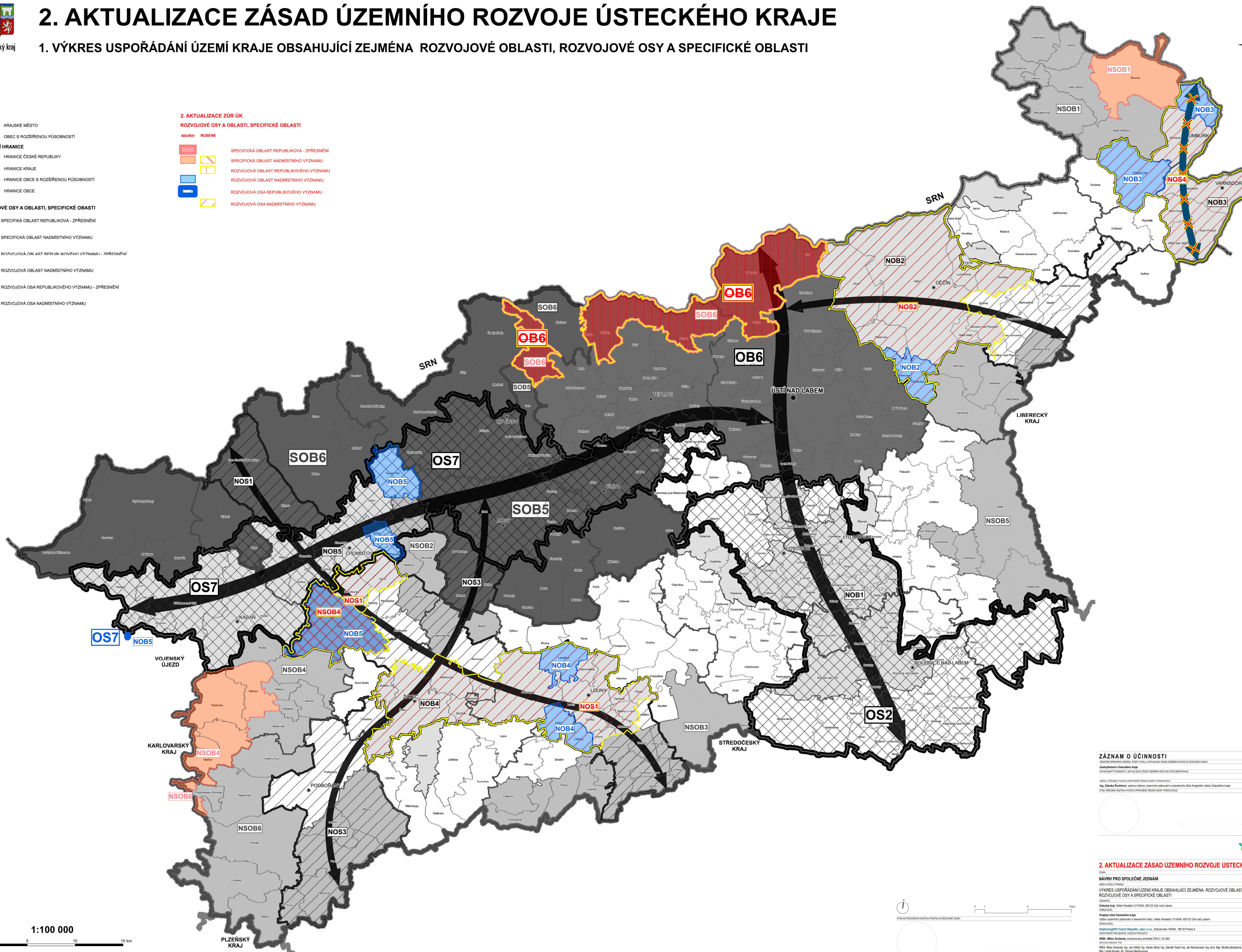
2. AKTUALIZACE ZÁSAD ÚZEMNÍHO ROZVOJE ÚSTECKÉHO KRAJE

1. VÝKRES USPOŘÁDÁNÍ ÚZEMÍ KRAJE OBSAHUJÍCÍ ZEJMÉNA ROZVOJOVÉ OBLASTI, ROZVOJOVÉ OSY A SPECIFICKÉ OBLASTI



- SÍDLA**
- KRAJSKÉ MĚSTO
 - OBEČ S ROZŠÍŘENOU PŮSOBNOSTÍ
- SPRÁVNÍ HRANICE**
- HRANICE ČESKÉ REPUBLIKY
 - HRANICE KRAJE
 - HRANICE OBEČ S ROZŠÍŘENOU PŮSOBNOSTÍ
 - HRANICE OBEČ
- ROZVOJOVÉ OSY A OBLASTI, SPECIFICKÉ OBLASTI**
- SPECIFICKÁ OBLAST REPUBLIKOVÁ - ZPŘESNĚNÍ
 - SPECIFICKÁ OBLAST NADMÍSTNÍHO VÝZNAMU
 - ROZVOJOVÁ OBLASTI REPUBLIKOVÉHO VÝZNAMU - ZPŘESNĚNÍ
 - ROZVOJOVÁ OBLAST NADMÍSTNÍHO VÝZNAMU
 - ROZVOJOVÁ OSA REPUBLIKOVÉHO VÝZNAMU - ZPŘESNĚNÍ
 - ROZVOJOVÁ OSA NADMÍSTNÍHO VÝZNAMU

- 2. AKTUALIZACE ZŮR ŮK**
ROZVOJOVÉ OSY A OBLASTI, SPECIFICKÉ OBLASTI
- NAVRH** **RUŠENÉ**
- SPECIFICKÁ OBLAST REPUBLIKOVÁ - ZPŘESNĚNÍ
 - SPECIFICKÁ OBLAST NADMÍSTNÍHO VÝZNAMU
 - ROZVOJOVÁ OBLAST REPUBLIKOVÉHO VÝZNAMU
 - ROZVOJOVÁ OBLAST NADMÍSTNÍHO VÝZNAMU
 - ROZVOJOVÁ OSA REPUBLIKOVÉHO VÝZNAMU
 - ROZVOJOVÁ OSA NADMÍSTNÍHO VÝZNAMU



1:100 000



ZÁZNAM O ÚČINNOSTI

Opis účinnosti: Účinnost od 1. 1. 2024

Opis účinnosti: Účinnost od 1. 1. 2024

Opis účinnosti: Účinnost od 1. 1. 2024

2. AKTUALIZACE ZÁSAD ÚZEMNÍHO ROZVOJE ÚSTECKÉHO KRAJE

NAVRH PRO SPOLÉČNÉ JEDNÁNÍ

VÝKRES USPOŘÁDÁNÍ ÚZEMÍ KRAJE OBSAHUJÍCÍ ZEJMÉNA ROZVOJOVÉ OBLASTI, ROZVOJOVÉ OSY A SPECIFICKÉ OBLASTI

1