

2. AKTUALIZACE ZÁSAD ÚZEMNÍHO ROZVOJE ÚSTECKÉHO KRAJE

VYHODNOCENÍ VLIVŮ NA UDRŽITELNÝ ROZVOJ ÚZEMÍ

B1. VLIVY NA LOKALITY NATURA 2000



Ústecký kraj

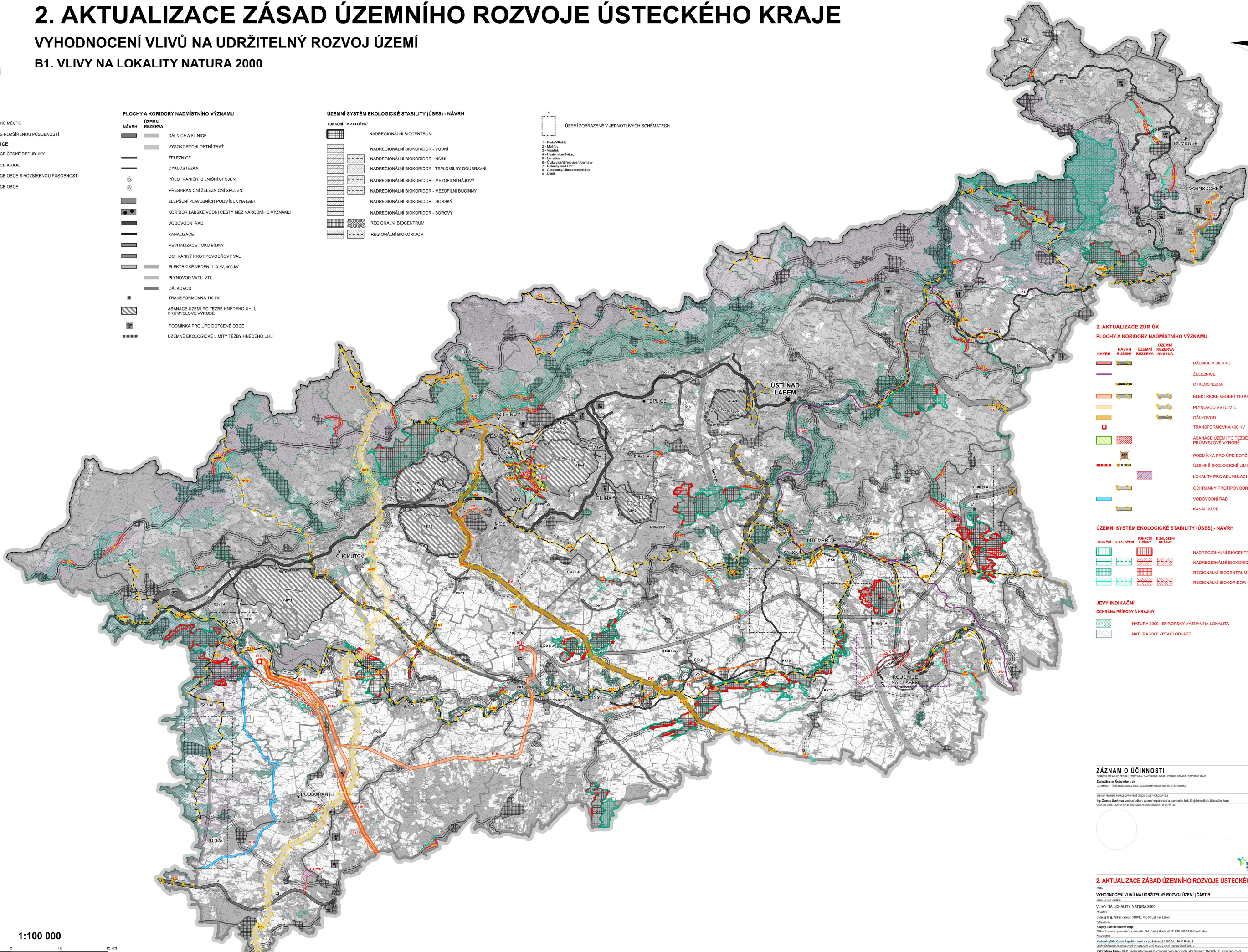


SÍDLA	PLOCHY A KORIDORY NADMÍSTNÍHO VÝZNAMU
● KRAJSKÉ MĚSTO	ÚZEMNÍ REZERVA
● OBEC S ROZŠÍŘENOU PŮSOBNOSTÍ	— DÁLNIČNÍ A SILNIČNÍ
SPRÁVNÍ HRANICE	— VYSOKORYCHLOSTNÍ TRÁŤ
— HRANICE ČESKÉ REPUBLIKY	— ŽELEZNICE
— HRANICE KRAJE	— CYKLOSTEZKA
— HRANICE OBCE S ROZŠÍŘENOU PŮSOBNOSTÍ	▲ PŘESHRAŇNÍ SILNIČNÍ SPOJENÍ
— HRANICE OBCE	▲ PŘESHRAŇNÍ ŽELEZNIČNÍ SPOJENÍ
	▲ ZLEPŠENÍ PLAVEBNÍCH PODMÍNEK NA LABI
	▲ KORIDOR LABSKÉ VODNÍ CESTY MEZINÁRODNÍHO VÝZNAMU
	— VODOVODNÍ ŘÁD
	— KANALIZACE
	— REVITALIZACE TOKU BÍLINY
	— OCHRANNÝ PROTIPOVODŇOVÝ VAL
	— ELEKTRICKÉ VEDENÍ 110 kV, 400 kV
	— PLYNOVOD VVTL, VTL
	— DÁLKOVOV
	— TRANSFORMOVNA 110 kV
	■ ASANACE ÚZEMÍ PO TĚŽBĚ HNĚDÉHO UHLÍ, PRŮMYŠLOVÉ VÝROBE
	■ PODMÍNKY PRO ÚPĚ DOTČENÉ OBCE
	■ ÚZEMNĚ EKOLOGICKÉ LIMITY TĚŽBY HNĚDÉHO UHLÍ

ÚZEMNÍ SYSTÉM EKOLOGICKÉ STABILITY (ÚSES) - NÁVRH	
FUNKČNÍ K ZALOŽENÍ	FUNKČNÍ K ZALOŽENÍ RUSĚNÝ
■ NADREGIONÁLNÍ BIOCENTRUM	■ NADREGIONÁLNÍ BIOKORIDOR - VODNÍ
■ NADREGIONÁLNÍ BIOKORIDOR - NIVNÍ	■ NADREGIONÁLNÍ BIOKORIDOR - TEPLOMILNÝ DOUBRAVNÍ
■ NADREGIONÁLNÍ BIOKORIDOR - NEPLOMLNÝ DOUBRAVNÍ	■ NADREGIONÁLNÍ BIOKORIDOR - MEZOFILNÍ HÁJOVÝ
■ NADREGIONÁLNÍ BIOKORIDOR - MEZOFILNÍ BUČINNÝ	■ NADREGIONÁLNÍ BIOKORIDOR - HORSKÝ
■ NADREGIONÁLNÍ BIOKORIDOR - BOROVÝ	■ REGIONÁLNÍ BIOCENTRUM
■ REGIONÁLNÍ BIOKORIDOR	■ REGIONÁLNÍ BIOKORIDOR

ÚZEMÍ ZOBRAZENÉ V JEDNOTLIVÝCH SCHÉMATECH

- 1 - Kadaň/Rokle
- 2 - Mladějov
- 3 - Vřesník
- 4 - Hradištko/Sibřice/Ústí nad Labem
- 5 - Lánšhůvek
- 6 - Čáslav/Slavčice/Ústí nad Labem
- 7 - Dubánský náhon
- 8 - Chomutov/Liberec/Vratislava
- 9 - Ústí nad Labem



2. AKTUALIZACE ZŮR ÚK				
PLOCHY A KORIDORY NADMÍSTNÍHO VÝZNAMU				
NÁVRH	NÁVRH RUSĚNÝ	ÚZEMNÍ REZERVA	ÚZEMNÍ REZERVA RUSĚNÁ	
—	—	—	—	— DÁLNIČNÍ A SILNIČNÍ
—	—	—	—	— ŽELEZNICE
—	—	—	—	— CYKLOSTEZKA
—	—	—	—	— ELEKTRICKÉ VEDENÍ 110 kV, 400 kV
—	—	—	—	— PLYNOVOD VVTL, VTL
—	—	—	—	— DÁLKOVOV
—	—	—	—	— TRANSFORMOVNA 400 kV
—	—	—	—	— ASANACE ÚZEMÍ PO TĚŽBĚ HNĚDÉHO UHLÍ, PRŮMYŠLOVÉ VÝROBE
—	—	—	—	— PODMÍNKY PRO ÚPĚ DOTČENÉ OBCE
—	—	—	—	— ÚZEMNĚ EKOLOGICKÉ LIMITY TĚŽBY HNĚDÉHO UHLÍ
—	—	—	—	— LOKALITA PRO AKUMULACI POVRCHOVÝCH VOD
—	—	—	—	— OCHRANNÝ PROTIPOVODŇOVÝ VAL
—	—	—	—	— VODOVODNÍ ŘÁD
—	—	—	—	— KANALIZACE
ÚZEMNÍ SYSTÉM EKOLOGICKÉ STABILITY (ÚSES) - NÁVRH	FUNKČNÍ K ZALOŽENÍ	FUNKČNÍ K ZALOŽENÍ RUSĚNÝ		
■	■	■	■	■ NADREGIONÁLNÍ BIOCENTRUM
■	■	■	■	■ NADREGIONÁLNÍ BIOKORIDOR
■	■	■	■	■ REGIONÁLNÍ BIOCENTRUM
■	■	■	■	■ REGIONÁLNÍ BIOKORIDOR
JEVY IZKAČNÍ	OCHRANA PŘÍRODY A KRAJINY			
■	■			■ NATURA 2000 - EVROPSKY VÝZNAMNÁ LOKALITA
■	■			■ NATURA 2000 - PTÁČÍ OBLAST

ZÁZNAM O ÚČINNOSTI
Ověřeno v souladu s § 100 odst. 2 písm. a) zákona č. 183/2004 Sb., o územní správě a územním plánování a o změně územního úřadu
Začetím územního úřadu
Územní úřad Ústeckého kraje
Územní úřad Ústeckého kraje

