



Ústecký kraj

# 2. AKTUALIZACE ZÁSAD ÚZEMNÍHO ROZVOJE ÚSTECKÉHO KRAJE

## VYHODNOCENÍ VLIVŮ NA UDRŽITELNÝ ROZVOJ ÚZEMÍ

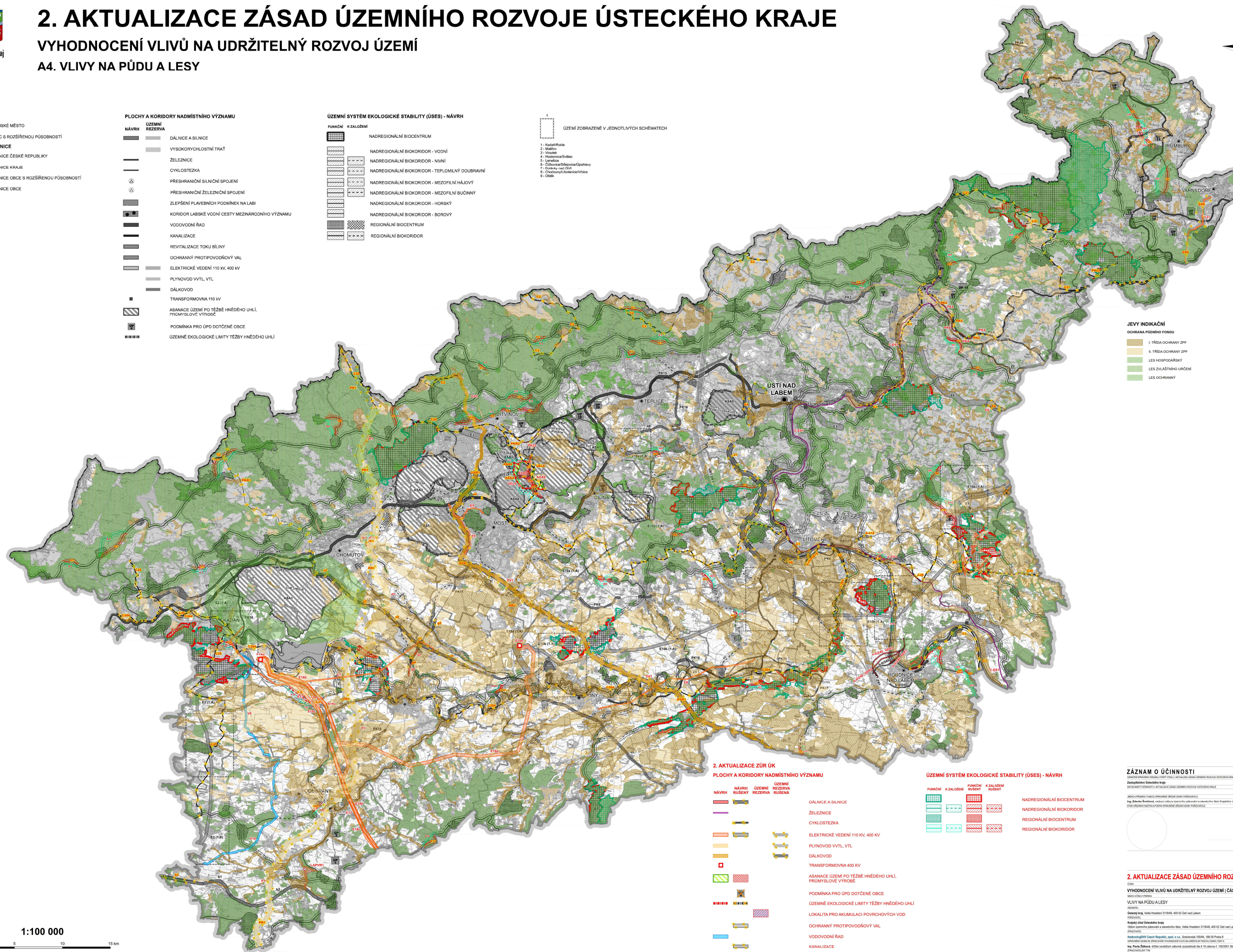
### A4. VLIVY NA PŮDU A LESY



- SÍDLA**
- KRAJSKÉ MĚSTO
  - OBEC S ROZŠÍŘENOU PŮSOBNOSTÍ
- SPRÁVNÍ HRANICE**
- HRANICE ČESKÉ REPUBLIKY
  - HRANICE KRAJE
  - HRANICE OBCE S ROZŠÍŘENOU PŮSOBNOSTÍ
  - HRANICE OBCE
- PLOCHY A KORIDORY NADMÍSTNÍHO VÝZNAMU**
- ÚZEMNÍ REZERVA**
- DÁLNIČNÍ A SILNIČNÍ
  - VYSOKORYCHLOSTNÍ TRÁT
  - ŽELEZNICE
  - CYKLOSTEZKA
  - PŘEHRANIČNÍ SILNIČNÍ SPOJENÍ
  - PŘEHRANIČNÍ ŽELEZNIČNÍ SPOJENÍ
  - ZLEPŠENÍ PLAVEBNÍCH PODMÍNEK NA LABI
  - KORIDOR LABSKÉ VODNÍ CESTY MEZINÁRODNÍHO VÝZNAMU
  - VODOVODNÍ ŘÁD
  - KANALIZACE
  - REVITALIZACE TOKU BÍLINY
  - OCHRANNÝ PROTIVODOVÝ VÁL
  - ELEKTRICKÉ VEDENÍ 110 kV, 400 kV
  - PLYNOVOD VVTL, VTL
  - DÁLKOVOVOD
  - TRANSFORMOVNA 110 kV
  - ASANACE ÚZEMÍ PO TĚŽBĚ HNĚDÉHO UHLÍ, PRŮMYŠLOVÉ VÝROBE
  - PODMÍNKY PRO ÚPD DOTČENÉ OBCE
  - ÚZEMNĚ EKOLOGICKÉ LIMITY TĚŽBY HNĚDÉHO UHLÍ

- ÚZEMNÍ SYSTÉM EKOLOGICKÉ STABILITY (ÚSES) - NÁVRH**
- FUNKČNÍ K ZALOŽENÍ**
- NADREGIONÁLNÍ BIOCENTRUM
  - NADREGIONÁLNÍ BIOKORIDOR - VODNÍ
  - NADREGIONÁLNÍ BIOKORIDOR - NIVNÍ
  - NADREGIONÁLNÍ BIOKORIDOR - TEPLOMILNÝ DOUBRAVNÍ
  - NADREGIONÁLNÍ BIOKORIDOR - MEZOFLNÍ HÁJOVÝ
  - NADREGIONÁLNÍ BIOKORIDOR - MEZOFLNÍ BUČINNÝ
  - NADREGIONÁLNÍ BIOKORIDOR - HORSKÝ
  - NADREGIONÁLNÍ BIOKORIDOR - BOROVÝ
  - REGIONÁLNÍ BIOCENTRUM
  - REGIONÁLNÍ BIOKORIDOR
- ÚZEMÍ ZOBRAZENÉ V JEDNOTLIVÝCH SCHÉMATECH**
- Kadaň/Rokle
  - Mladějov
  - Vřesník
  - Hodstetice/Štěpánek
  - Lanškroun
  - Čáslava/Slavčice/Ústí nad Labem
  - Dobruška nad Ohří
  - Chotčany/Ústetice/Vratislav
  - Ústka

ÚZEMÍ ZOBRAZENÉ V JEDNOTLIVÝCH SCHÉMATECH



- JEVY INDIKAČNÍ**
- OCHRANA PŮDNÍHO FONDU**
- I. TŘÍDA OCHRANY ZPF
  - II. TŘÍDA OCHRANY ZPF
  - LES HOSPODÁŘSKÝ
  - LES ZVLÁŠTNÍHO URČENÍ
  - LES OCHRANNÝ

#### 2. AKTUALIZACE ZŮR UK

##### PLOCHY A KORIDORY NADMÍSTNÍHO VÝZNAMU

- NÁVRH**
- DÁLNIČNÍ A SILNIČNÍ
  - ŽELEZNICE
  - CYKLOSTEZKA
  - ELEKTRICKÉ VEDENÍ 110 kV, 400 kV
  - PLYNOVOD VVTL, VTL
  - DÁLKOVOVOD
  - TRANSFORMOVNA 400 kV
  - ASANACE ÚZEMÍ PO TĚŽBĚ HNĚDÉHO UHLÍ, PRŮMYŠLOVÉ VÝROBE
  - PODMÍNKY PRO ÚPD DOTČENÉ OBCE
  - ÚZEMNĚ EKOLOGICKÉ LIMITY TĚŽBY HNĚDÉHO UHLÍ
  - LOKALITA PRO AKUMULACI POVRCHOVÝCH VOD
  - OCHRANNÝ PROTIVODOVÝ VÁL
  - VODOVODNÍ ŘÁD
  - KANALIZACE

#### ÚZEMNÍ SYSTÉM EKOLOGICKÉ STABILITY (ÚSES) - NÁVRH

- FUNKČNÍ K ZALOŽENÍ**
- NADREGIONÁLNÍ BIOCENTRUM
  - NADREGIONÁLNÍ BIOKORIDOR
  - REGIONÁLNÍ BIOCENTRUM
  - REGIONÁLNÍ BIOKORIDOR

#### ZÁZNAM O UČINNOSTI

OPRAVA ZÁZNAMU O UČINNOSTI Č. 1/2024, 2. AKTUALIZACE ÚZEMNÍHO ROZVOJE ÚSTECKÉHO KRAJE  
 Zpracovatel: Ústecký kraj  
 Schvázeno: Ústecký kraj, 2024  
 Ing. Zdeněk Ševčík, vedoucí odborního pracoviště a zástupce Státního úřadu Ústeckého kraje  
 Ověřeno: Ing. Petr Žitňák, vedoucí odborního pracoviště a zástupce Státního úřadu Ústeckého kraje



#### 2. AKTUALIZACE ZÁSAD ÚZEMNÍHO ROZVOJE ÚSTECKÉHO KRAJE

##### VYHODNOCENÍ VLIVŮ NA UDRŽITELNÝ ROZVOJ ÚZEMÍ | ČÁST B

##### VLIVY NA PŮDU A LESY

str. 11

Ústecký kraj, Velká Hradečná 31184/1, 400 02 Ústí nad Labem

Kraj ústí nad Labem

Obzor územního plánování a územního rozvoje, Velká Hradečná 31184/1, 400 02 Ústí nad Labem

Ing. Petr Žitňák, vedoucí odborního pracoviště a zástupce Státního úřadu Ústeckého kraje

Ing. Petr Žitňák, 978/2024 odborní odborní pracovníci dne 1. 10. 2024, 1. 10. 2024, v pracovní době

Ing. Petr Žitňák, RCD, Mladá Boleslav, Mladá Boleslav, 292 01 Mladá Boleslav

1:100 000

1:100 000

