



Ústecký kraj

2. AKTUALIZACE ZÁSAD ÚZEMNÍHO ROZVOJE ÚSTECKÉHO KRAJE

VYHODNOCENÍ VLIVŮ NA UDRŽITELNÝ ROZVOJ ÚZEMÍ

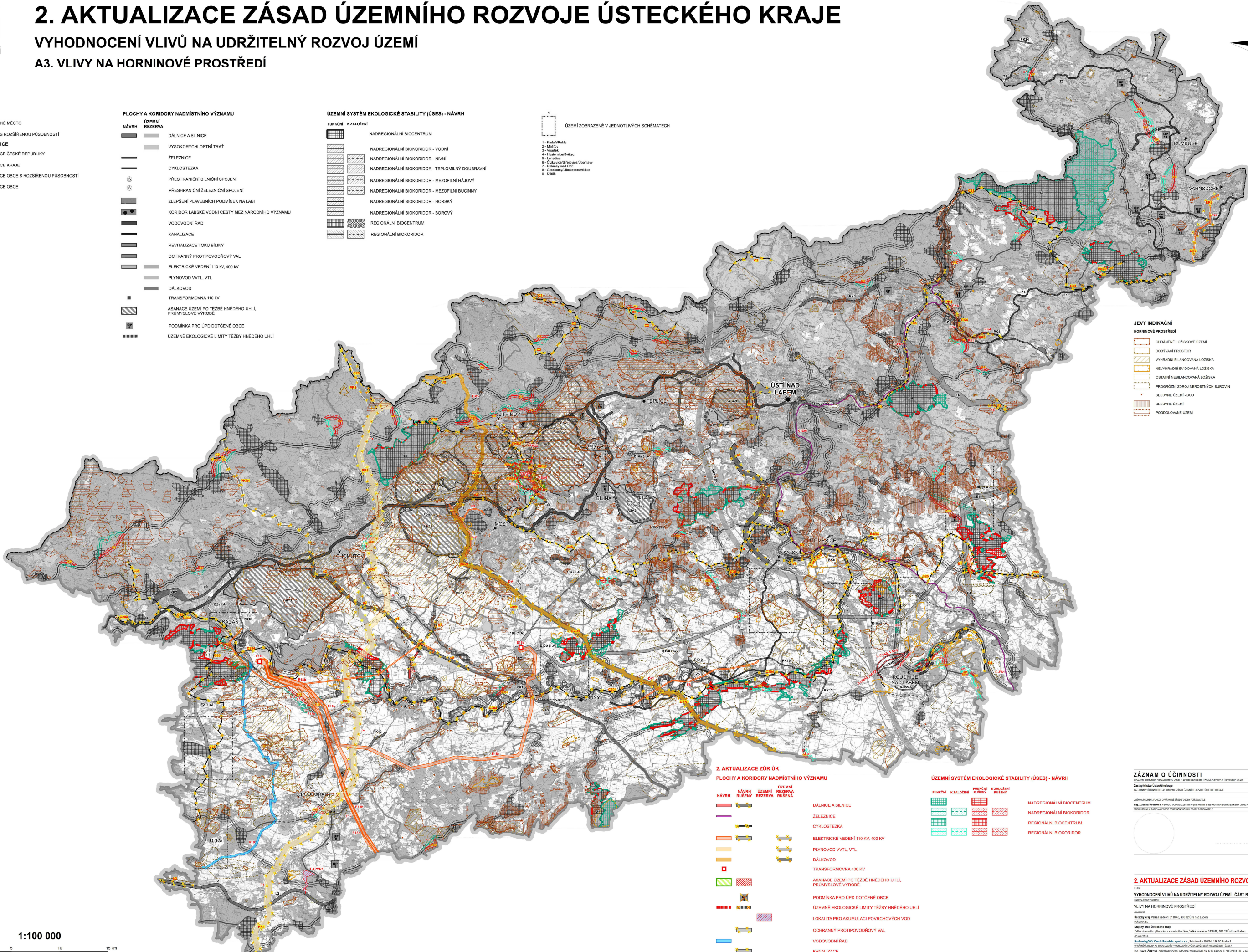
A3. VLIVY NA HORNINOVÉ PROSTŘEDÍ



- SÍDLA**
- KRAJSKÉ MĚSTO
 - OBEC S ROZŠÍŘENOU PŮSOBNOSTÍ
- SPRÁVNÍ HRANICE**
- HRANICE ČESKÉ REPUBLIKY
 - HRANICE KRAJE
 - HRANICE OBCE S ROZŠÍŘENOU PŮSOBNOSTÍ
 - HRANICE OBCE

- PLOCHY A KORIDORY NADMÍSTNÍHO VÝZNAMU**
- ÚZEMNÍ REZERVA**
- DÁLNIČNÍ A SILNIČNÍ
 - VYSOKORYCHLOSTNÍ TRÁŤ
 - ŽELEZNICE
 - CYKLOSTEZKA
 - PŘESHRANIČNÍ SILNIČNÍ SPOJENÍ
 - PŘESHRANIČNÍ ŽELEZNIČNÍ SPOJENÍ
 - ZLEPŠENÍ PLAVEBNÍCH PODMÍNEK NA LABI
 - KORIDOR LABSKÉ VODNÍ CESTY MEZINÁRODNÍHO VÝZNAMU
 - VODOVODNÍ ŘAD
 - KANALIZACE
 - REVITALIZACE TOKU BÍLINY
 - OCHRANNÝ PROTIPOVODŇOVÝ VÁL
 - ELEKTRICKÉ VEDENÍ 110 kV, 400 kV
 - PLYNOVOD VVTL, VTL
 - DÁLKOVOVOD
 - TRANSFORMOVNÁ 110 kV
 - ASANACE ÚZEMÍ PO TĚŽBĚ HNĚDÉHO UHLÍ, PRŮMYŠLOVÉ VÝROBE
 - PODMÍNKY PRO ÚPD DOTČENÉ OBCE
 - ÚZEMNĚ EKOLOGICKÉ LIMITY TĚŽBY HNĚDÉHO UHLÍ

- ÚZEMNÍ SYSTÉM EKOLOGICKÉ STABILITY (ÚSES) - NÁVRH**
- FUNKČNÍ K ZALOŽENÍ**
- NADREGIONÁLNÍ BIOCENTRUM
 - NADREGIONÁLNÍ BIOKORIDOR - VODNÍ
 - NADREGIONÁLNÍ BIOKORIDOR - NIVNÍ
 - NADREGIONÁLNÍ BIOKORIDOR - TEPLOMILNÝ DOUBRAVNÍ
 - NADREGIONÁLNÍ BIOKORIDOR - MEZOFLNÍ HÁJOVÝ
 - NADREGIONÁLNÍ BIOKORIDOR - MEZOFLNÍ BUČINNÝ
 - NADREGIONÁLNÍ BIOKORIDOR - HORSKÝ
 - NADREGIONÁLNÍ BIOKORIDOR - BOROVÝ
 - REGIONÁLNÍ BIOCENTRUM
 - REGIONÁLNÍ BIOKORIDOR
- ÚZEMÍ ZOBRAZENÉ V JEDNOTLIVÝCH SCHÉMATECH**
- Kadaň/Rokle
 - Mladějov
 - Vroutek
 - Hodstetice/Štábl
 - Lanškroun
 - Čáslav/Štěpánov/Ústí nad Labem
 - Dubánský náhon
 - Chotčany/Libáň/Ústí nad Labem
 - Ústí nad Labem



- JEVY INDIKAČNÍ**
- HORNINOVÉ PROSTŘEDÍ**
- CHRÁNĚNÉ LOŽISKOVÉ ÚZEMÍ
 - DŮBŮVACÍ PROSTOR
 - VÝHRADNÍ BILANCOVANÁ LOŽIŠKA
 - NEVÝHRADNÍ EVIDOVANÁ LOŽIŠKA
 - OSTATNÍ NEBILANCOVANÁ LOŽIŠKA
 - PROGNOZOVANÝ ZDROJ NEKONTAKTNYCH BURLOVIN
 - SESUJENÉ ÚZEMÍ - BOD
 - SESUJENÉ ÚZEMÍ
 - PODDOLOVANÉ ÚZEMÍ

2. AKTUALIZACE ZŮR UK

- PLOCHY A KORIDORY NADMÍSTNÍHO VÝZNAMU**
- NÁVRH**
- DÁLNIČNÍ A SILNIČNÍ
 - ŽELEZNICE
 - CYKLOSTEZKA
 - ELEKTRICKÉ VEDENÍ 110 kV, 400 kV
 - PLYNOVOD VVTL, VTL
 - DÁLKOVOVOD
 - TRANSFORMOVNÁ 400 kV
 - ASANACE ÚZEMÍ PO TĚŽBĚ HNĚDÉHO UHLÍ, PRŮMYŠLOVÉ VÝROBE
 - PODMÍNKY PRO ÚPD DOTČENÉ OBCE
 - ÚZEMNĚ EKOLOGICKÉ LIMITY TĚŽBY HNĚDÉHO UHLÍ
 - LOKALITA PRO AKUMULACI POVRCHOVÝCH VOD
 - OCHRANNÝ PROTIPOVODŇOVÝ VÁL
 - VODOVODNÍ ŘAD
 - KANALIZACE

ÚZEMNÍ SYSTÉM EKOLOGICKÉ STABILITY (ÚSES) - NÁVRH

FUNKČNÍ K ZALOŽENÍ

- NADREGIONÁLNÍ BIOCENTRUM
- NADREGIONÁLNÍ BIOKORIDOR
- REGIONÁLNÍ BIOCENTRUM
- REGIONÁLNÍ BIOKORIDOR

ZÁZNAM O ÚČINNOSTI

OPRAVA OPRAVENÍ ÚSTĚSKÝCH ÚSTAVŮ VÝSTAVY A AKTUÁLNÍ ÚDAJE ÚZEMNÍHO ROZVOJE ÚSTECKÉHO KRAJE

Zastupitelstvo Ústeckého kraje
 Seznámil se s obsahem a souhlasí s předloženými návrhy.
 Ing. Zdeněk Ševčík, vedoucí odboru územního plánování a státního úřadu Ústeckého kraje
 Odbor územního plánování a státního úřadu Ústeckého kraje
 Ing. Zdeněk Ševčík, vedoucí odboru územního plánování a státního úřadu Ústeckého kraje
 Odbor územního plánování a státního úřadu Ústeckého kraje

2. AKTUALIZACE ZÁSAD ÚZEMNÍHO ROZVOJE ÚSTECKÉHO KRAJE

VYHODNOCENÍ VLIVŮ NA UDRŽITELNÝ ROZVOJ ÚZEMÍ | ČÁST B

VLIVY NA HORNINOVÉ PROSTŘEDÍ

A3.

Kraj ústí Ústeckého kraje
 Odbor územního plánování a státního úřadu Ústeckého kraje
 Ústí nad Labem
 Masarykova třída 188, 400 02 Ústí nad Labem
 Ing. Zdeněk Ševčík, vedoucí odboru územního plánování a státního úřadu Ústeckého kraje
 Ing. Petr Zikavský, zřizovatel odborné pozice
 Ing. Petr Zikavský, zřizovatel odborné pozice
 Ing. Petr Zikavský, zřizovatel odborné pozice
 Ing. Petr Zikavský, zřizovatel odborné pozice

