

## INVESTIČNÍ ZÁMĚR

**a) Název akce:** Velebudice - Centrální archeologický depozitář s laboratořemi a dílnami

**b) Místo akce:**

Velebudice, budovy bývalých halových dílen při Střední škole technické Most, parc.č. st. 78/4 a parc.č. 395/2, k.ú. Velebudice

**c) Předkladatel IZ (příspěvková organizace, případně přímo odbor, v jehož gesci je příslušná akce):** Odbor kultury a památkové péče KÚÚK

**d) Údaje o žadateli (uživateli - např. příspěvková organizace):**

Předpokládaný uživatel a správce centrálního depozitáře bude již stávající zřízená organizace ÚK na úseku kultury. Konkrétní uživatel bude následně stanoven.

**e) Informace o majetkoprávních vztazích, soulad s územním plánem obce:**

objekt – budovy bývalých halových dílen při SOŠ a U Velebudice

**f) Způsob ochrany nemovitosti (jedná se o nemovitou kulturní památku, o objekt v památkové zóně apod.):** není chráněno

**g) Věcný obsah stavební akce, podrobný popis cílového stavu:** Postupná obnova a adaptace původních dílenských hal na skladové prostory pro sbírky muzejní povahy (zejména archeologický materiál), související laboratoře a konzervátorské dílny, specializované depozitáře a další všeobecně využívané depozitární, skladové či archivační prostory.

Jedná se o dvě páteřní chodby s přilehlými kanceláři a sociálním zařízením a šest samostatných hal napojených přes páteřní chodby.

Každý z bloků hal - nutné rekonstruovat a stavebně vyřešit zakrytí novou konstrukcí střechy (dnešní tovární světlíky nejsou vhodné pro bezpečnost a kvalitu uložení materiálu, i z hlediska tepelných ztrát objektu). Je potřeba provést zateplení a stabilizaci obvodového pláště objektů (při zachování jednoho vnitřního a vnějšího přístupu). Provést nové rozvody všech inženýrských sítí, doplnit rozvody zabezpečení. Součástí bude i vnitřní vybavení pro ukládání sbírek (skladové hospodářství). V jednom z bloků bude nutno vybavit pro specializované depozitáře (zajišťují stálé klima, některé i s nízkou teplotou a minimální vlhkostí), zařízení laboratoří a specializovaných dílen pro konzervaci jednotlivých druhů archeologického materiálu. Některé bloky budou sloužit jako všeobecné depozitární, skladové a archivní prostory. Jednotlivé bloky lze rekonstruovat postupně, po etapách dle finančních možností.

**h) Zdůvodnění nezbytnosti požadavku na stavební akci, její přínos, soulad s Programem rozvoje ÚK (havarijní stav, KHS, EA atd.):** Archeologický materiál (movité archeologické nálezy a materiál z archeologických výzkumů a záchranných archeologických výzkumů) je materiál zvláštní povahy určený ze zákona č. 20/1987 Sb., o státní památkové péči, ve znění pozdějších předpisů (§ 23a odst. 3 *Movité archeologické*

*nálezy, které jsou vlastnictvím kraje, se ukládají v jím zřízeném muzeu. ...)* k dlouhodobému (trvalému) uložení a uchování (nelze jej ničit či likvidovat – ani po dlouhodobém uložení – mnohdy se jedná o poslední pozůstatky a doklady činnosti člověka a osídlení v místech, která jsou dnes již zcela zničena povrchovou těžbou nebo přebudována). Současné kapacity budov muzeí zřizovaných krajem jsou již zcela vyčerpány a situace je obdobná i v případě Ústavu archeologické památkové péče severozápadních Čech v Mostě, v.v.i., který provádí dlouhodobě nejrozsáhlejších archeologických výzkumy na území kraje (dálnice D8, plynovod Gazela, předpolí povrchových dolů ad.), který však nemá a nemůže ukládat ve vlastním objektu Ústavu.

Po zhodnocení množství dotčeného archeologického materiálu (movitých archeologických nálezů), které je potřeba uložit/uskladnit, se jeví jako nosnou myšlenka centrálního depozitáře archeologických nálezů z celého kraje (ve vlastnictví Ústeckého kraje). Archeologické movité nálezy tvoří zhruba z cca 80 % keramické střepy a obdobný materiál, který nevyžaduje až tak speciální podmínky uložení (nízkou rel. vlhkost a pokud možno stálé klima – např. i nižší či nízkou stálou teplotu) – lze proto využít vhodný objekt pro jednoduché skladové hospodářství s vysokou nosností ploch pro ukládání, tepelně izolovaný s nízkým tepelným vyzařováním. Zbytek movitých archeologických nálezů již vyžaduje speciální odlišné podmínky uchování – předpoklad zřízení zvláštních klimatizovaných depozitárních prostor v objektu, který bude zároveň sloužit pro speciální laboratoře a konzervátorské dílny.

- Soulad s Programem rozvoje Ústeckého kraje 2021 – 2027; opatření 8. 1. 1. Organizace v kultuře
- Soulad se Strategií rozvoje kultury a kulturního dědictví Ústeckého kraje 2021-2030, schválené Zastupitelstvem Ústeckého kraje usnesením č. 037/11Z/2021 dne 13. 12. 2021; Opatření 3. 1. 5. Rozšiřování sbírkového a knihovního fondu, zkvalitňování jejich ochrany a správy.
- Soulad s Konceptí depozitářů muzeí a galerií Ústeckého kraje, kterou vzalo na vědomí ZÚK usnesením č. 042/22Z/2019 ze dne 9. 9. 2019, jako výchozí dokument pro plánování investičních záměrů příspěvkových organizací ÚK v oblasti kultury.
- Akce je zařazena v Národním investičním plánu ČR za Ústecký kraj

**i) Charakter akce (novostavba, rekonstrukce, modernizace, oprava), požadavek na kapitálové nebo běžné výdaje:**

oprava a modernizace (adaptace na nové využití objektů na skladové prostory veřejných sbírek muzejní povahy)

**j) Předpokládané celkové náklady stavby bez DPH a včetně DPH (z toho investiční a neinvestiční):**

Celkové předpokládané náklady: 200 mil. Kč včetně DPH tj. 165,29 mil. bez DPH

Z toho:

investiční cca 75 - 80 %

neinvestiční 20 – 25% (hrubý odhad)

hrubý odhad vychází z nutných stavebních úprav (změna konstrukce střechy, izolace, vnitřní úpravy a rozvody); vzhledem k nutnosti pouze temperování a vytápění i

klimatizování v poměrně malých prostorách je předpoklad využití napojení na sítě (voda, kanalizace, plyn, elektro) sousední Střední školy technické Most

Stavbu lze rozdělit – etapizovat – po jednotlivých blocích.

**k) Předpoklad zapojení dalších finančních zdrojů mimo rozpočet kraje (pokud se nepředpokládá zapojení, zdůvodnit proč se nepředpokládá):**

dotiční program ISO Ministerstva kultury ČR (ochrana sbírkových předmětů muzejní povahy a zkvalitnění podmínek pro jejich uchování a prezentaci) – lze ovšem počítat s příspěvkem v řádu max statisíců (cca 0,5 mil Kč)

**l) Stav připravenosti akce (studie, projekt, stavební povolení, ..): záměr**

**m) Vliv na provozní náklady (úspory, zvýšení provozních nákladů včetně jejich krytí, ..)**

akce bude generovat provozní náklady a náklady energií ve zcela nové části objektu

**n) Podmíněné, navazující nebo související investiční akce (ÚK i cizí): ne**

**o) Investiční akce realizované z finančních prostředků ÚK za poslední 3 roky:**

**p) Vliv investiční akce na případnou udržitelnost výsledků projektu realizovaného z dotačního titulu:**

**q) Požadavek na časový průběh stavby:**

2023 - projekt (studie) rekonstrukce a provozu

2025 a dále realizace stavebních prací dle finančních možností

**r) Priorita organizace:**

**s) Fotodokumentace**

Zbytné prostory Střední technické školy v Mostě Velebudicích, k. ú., pppč. 78/4, k. ú. Skyřice v majetku Ústeckého kraje, vhodné pro záměr vybudování Centrálního depozitáře pro muzejní instituce Ústeckého kraje. Záměr počítá s autonomním provozem depozitářů jednotlivých muzejních institucí a autonomní zónou Ústavu archeologické památkové péče severozápadních Čech, jejíž součástí bude depozitář, laboratoř a prostory pro odborné studium a zpracování archeologických nálezů, včetně prostor pro příležitostnou prezentaci archeologických sbírek a práci s veřejností.

## Velebudice - Centrální archeologický depozitář s laboratořemi a dílnami



Celkový pohled na trojici halových modulů perspektivních pro Centrální depozitář ÚK.



Detail trojice halových modulů.





Pohled na průčelí a boční část hal od severovýchodu.



Pohled na vstup do centrální chodby a východní průčelí hal.





Pohled od jihu. Na prostory bývalých učeben, které lemují centrální chodbu.



Centrální chodba.



Vchody do učeben a kabinetů.



Boční chodba s vchody do jednotlivých hal.



Velebudice - Centrální archeologický depozitář s laboratořemi a dílnami



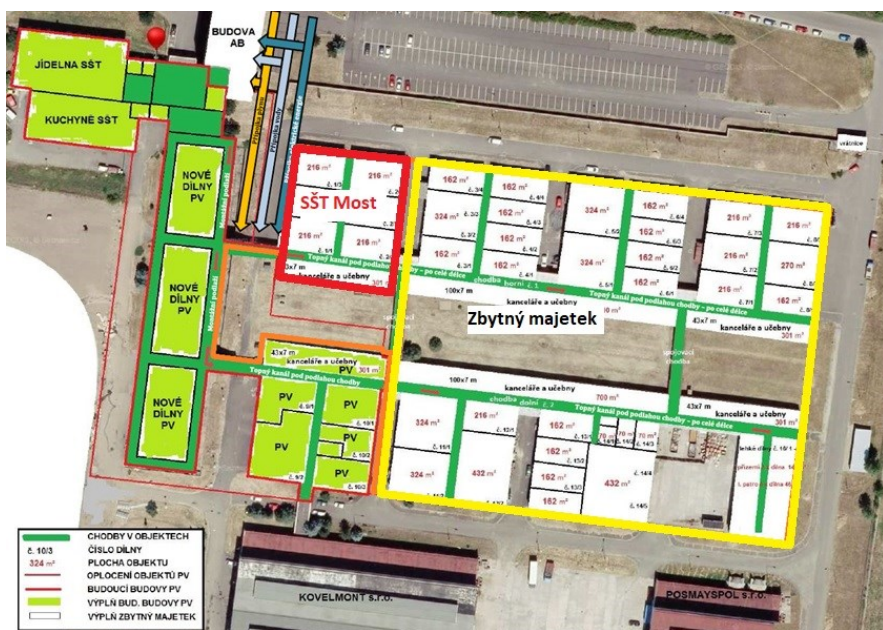
Pohled do interiéru hal, přístupných z chodby a samostatným vjezdem z okolní komunikace.



Pohled do interiéru hal, přístupných z chodby a samostatným vjezdem z okolní komunikace.



## Velebudice - Centrální archeologický depozitář s laboratořemi a dílnami



Pohled do interiéru hal, přístupných z chodby a samostatným vjezdem z okolní komunikace.

Podobné realizace depozitářů:

Národní památkový ústav, ú. o. p. Ostrava - <https://www.npu.cz/cs/uop-ostrava/archeologie>

Depozitář Východočeského Muzea v Pardubicích - <https://konstrukce.cz/realizace-staveb/novy-depozitar-vychodoceskeho-muzea-je-ukazkou-aplikace-recyklovatelnych-materialu-871>

Záměr pro Liberecký kraj: [https://www.idnes.cz/liberec/zpravy/liberecky-kraj-centralni-depozitar-severoceske-muzeum.A211201\\_090225\\_liberec-zpravy\\_gabr](https://www.idnes.cz/liberec/zpravy/liberecky-kraj-centralni-depozitar-severoceske-muzeum.A211201_090225_liberec-zpravy_gabr)

**t) Zpracoval dne (jméno, datum):** Bc. Lenka Holavová, 25. 5. 2022

**u) Stanovisko svodného odboru k trvalé udržitelnosti investičního záměru:**

Odbor KP doporučuje provedení záměru – zcela unikátní možnost využít a adaptovat areál nevyužívaných opravárenských hal s vyhovující nosností podlah na depozitární prostory a s nimi spojené laboratoře a dílny.

Ústecký kraj tak bude moci bezproblémově plnit zákonnou povinnost ukládání archeologických nálezů s dlouhodobou kapacitou, min. na 50 let.

**v) Stanovisko odboru regionálního rozvoje k předpokladu zapojení dotačních prostředků:**

**w) Vyjádření investičního odboru (po prohlídce místa akce, po seznámení s rozsahem akce, ..)**

Odbor INV doporučuje realizaci centrálního depozitáře v těchto nemovitostech. Velká výhoda spočívá v tom, že se jedná o jednotlivé haly, kdy v každé se bude dát nastavit jiné vnitřní prostředí dle požadavku sbírek. Mezi další výhody patří vrata s přímým napojením na venkovní prostředí, tedy nebude nutné sbírky transportovat složitě vnitřkem objektů a předpokládá se dostatečná únosnost podlahových konstrukcí. Rovněž umístění nemovitosti s ohledem na Ústecký kraj se jeví velmi příznivě.