

**VÝPIS Z KATASTRU NEMOVITOSTÍ**  
prokazující stav evidovaný k datu 21.06.2022 10:15:02

Vyhотовeno bezúplatně dálkovým přístupem pro účel: Správa majetku, č.j.: 001 pro Ústecký kraj

Okres: CZ0421 Děčín

Obec: 562335 Děčín

Kat.území: 625221 Horní Oldřichov

List vlastnictví: 316

**V kat. území jsou pozemky vedeny ve dvou číselných řadách (St. = stavební parcela)**

A Vlastník, jiný oprávněný	Identifikátor	Podíl
<i>Vlastnické právo</i>		
Ústecký kraj, Velká Hradební 3118/48, Ústí nad Labem-centrum, 40001 Ústí nad Labem	70892156	
<i>Hospodaření se svěřeným majetkem kraje</i>		
Střední škola řemesel a služeb, Děčín IV, Ruská 147, příspěvková organizace, Ruská 147/46, Děčín IV-Podmokly, 40502 Děčín	00556807	

**B Nemovitosti**

*Pozemky*

*Parcela*

*Výměra[m2]*

*Druh pozemku*

*Způsob využití*

*Způsob ochrany*

St. 504/1	7815	zastavěná plocha a nádvoří		rozsáhlé chráněné území
<i>Součástí je stavba: Děčín VIII-Dolní Oldřichov, č.p. 144, obč.vyb. Stavba stojí na pozemku p.č.: St. 504/1</i>				
St. 504/2	711	zastavěná plocha a nádvoří		rozsáhlé chráněné území
<i>Součástí je stavba: bez čp/če, obč.vyb. Stavba stojí na pozemku p.č.: St. 504/2</i>				
St. 504/4	45	zastavěná plocha a nádvoří		rozsáhlé chráněné území
<i>Součástí je stavba: bez čp/če, jiná st. Stavba stojí na pozemku p.č.: St. 504/4</i>				
St. 504/5	28	zastavěná plocha a nádvoří		rozsáhlé chráněné území
<i>Součástí je stavba: bez čp/če, jiná st. Stavba stojí na pozemku p.č.: St. 504/5</i>				

**B1 Věcná práva sloužící ve prospěch nemovitostí v části B**

*Typ vztahu*

**o Věcné břemeno cesty**

**a stezky v rozsahu geometrického plánu č.796-105/2014**

*Oprávnění pro*

**Parcela: St. 504/1, Parcela: St. 504/2, Parcela: St. 504/4, Parcela: St. 504/5**

*Povinnost k*

**Parcela: St. 495/2**

*Listina* **Smlouva o zřízení věcného břemene - bezúplatná č. 16/SML0698 ze dne 25.05.2016. Právní účinky zápisu k okamžiku 26.07.2016 08:23:15. Zápis proveden dne 16.08.2016.**

**V-3500/2016-502**

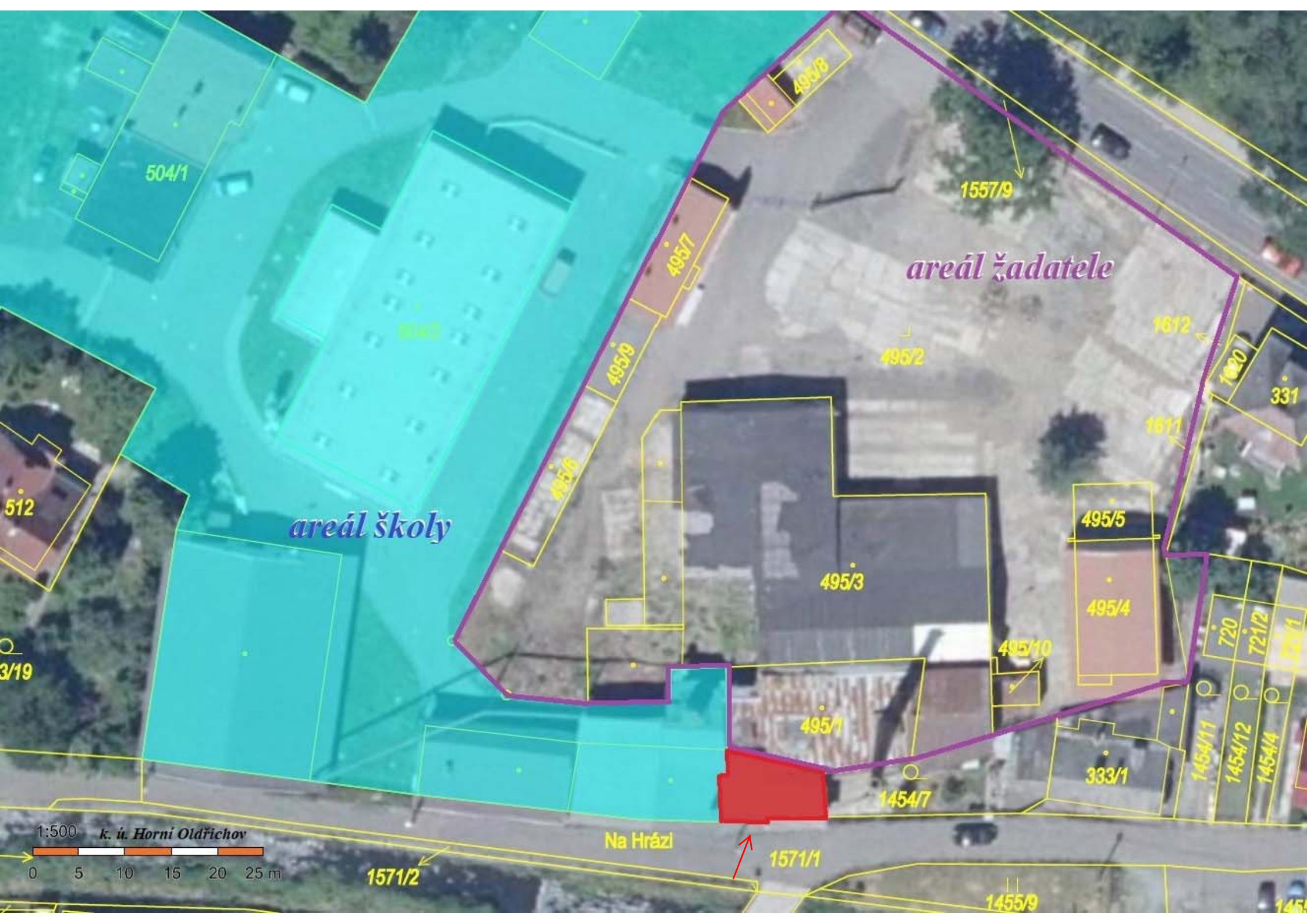
*Pořadí k* **26.07.2016 08:23**

**C Věcná práva zatěžující nemovitosti v části B včetně souvisejících údajů**

*Typ vztahu*

**o Věcné břemeno užívání**

**provozu, údržby a oprav kanalizační přípojky v rozsahu geometrického plánu č.677-084/2010**



504/1

495/8

1557/9

*areál žadatele*

1612

495/2

331

1620

1611

*areál školy*

495/6

495/9

495/7

495/3

495/5

495/4

720

721/2

721/1

512

3/19

495/10

495/1

333/1

1454/11

1454/12

1454/4

1454/7

Na Hrázi

1571/1

1571/2

1455/9

1:500

k. ú. Horní Oldřichov





areál školy

areál žadatele

94

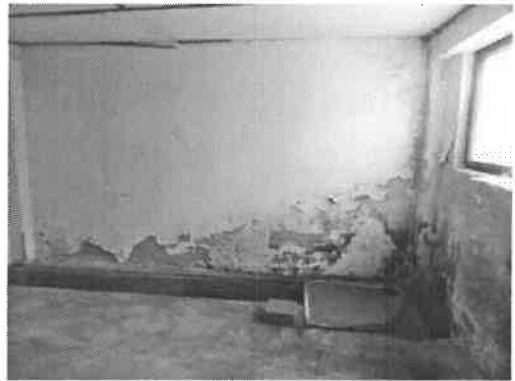


Jilovský  
pótok

Na Hradě

Fotodokumentace části stavby, místnosti na hranici areálu SOU





Fotodokumentace vedlejší stavby, skladu

