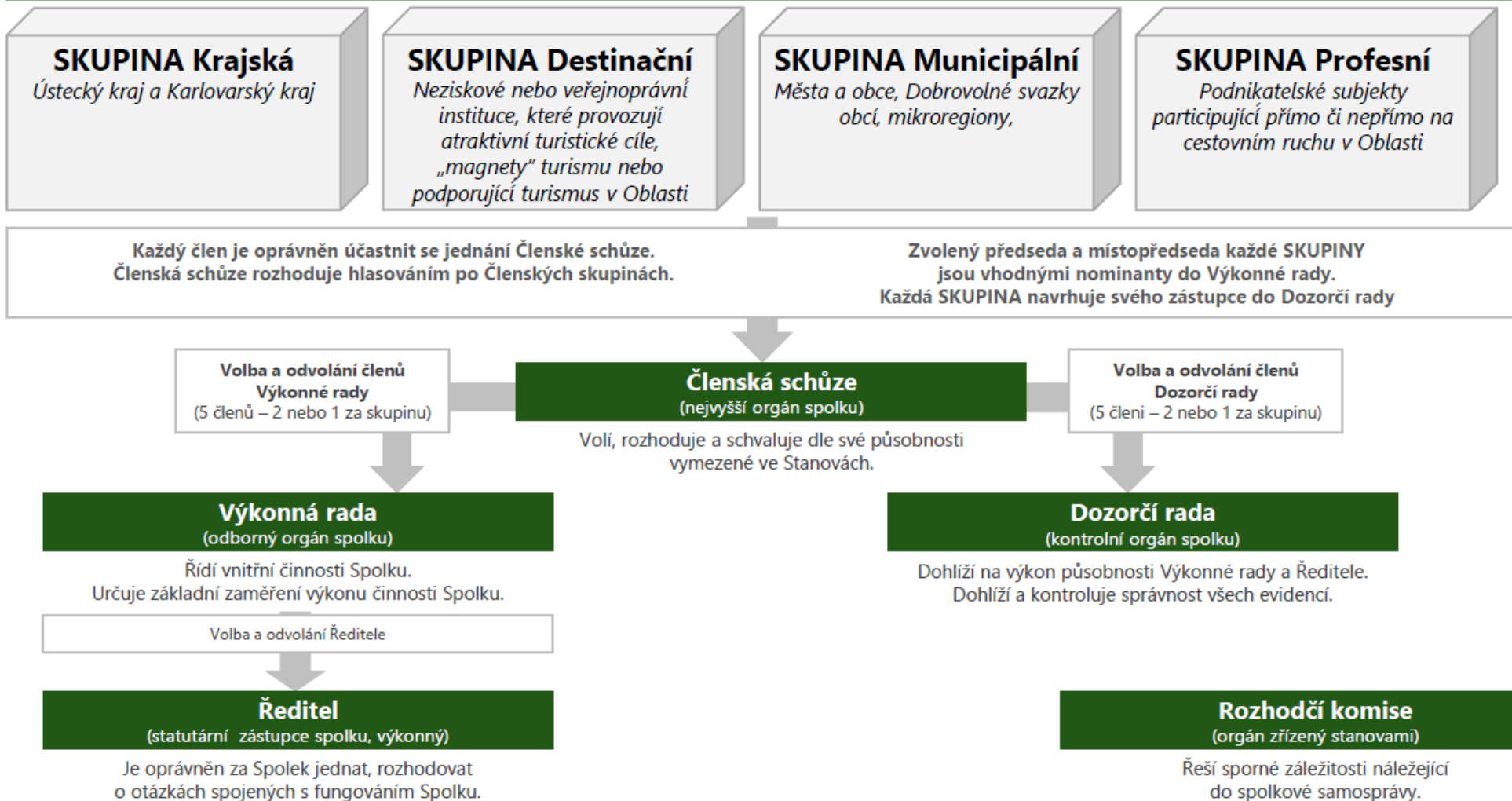


Vzorové organizační uspořádání oblastní DMO

Členská základna – zakladatelé a členové spolku (skupinové uspořádání)



Členská schůze – schéma systému rozhodování

Předpoklady pro rozhodování členské schůze:

- **4 členské skupiny** – Krajská; Destinační; Municipální; Profesní
- Všichni členové mají právo se účastnit členské schůze
- **Hlasování / rozhodování je realizováno po členských skupinách, tedy dvoukolově:**
 - 1. přípravné / skupinové kolo – realizováno v rámci každé skupiny, kde se hlasuje o názoru skupiny (hlasování ve skupinách upravují jednací řády každé ze skupin, systémy mohou být rozdílné)
 - *rozhodnutí skupiny je závazné pro zástupce skupiny, který bude zastupovat skupinu a hlasovat za ni*
 - 2. hlavní / spolkové kolo – realizováno v rámci spolku, kdy hlasují 4 zástupci skupin (hlasování je definováno Stanovami)
 - *za každou skupinu hlasuje určený zástupce skupiny*
- **Rozdělení váhy hlasů pro hlavní / spolkové kolo**
 - **Fixní váha hlasů – 50 % hlasů** je rozděleno **rovnoměrně mezi jednotlivé skupiny**
 - **Variabilní váha hlasu – 50 % hlasů** je rozděleno **poměrově podle vložených / poskytnutých prostředků a zdrojů na činnost / projekty / aktivity v minulém roce**
 - *započítává se úhrn poskytnutých základních, mimořádných i projektových členských příspěvků*
- **Rozhodnutí** musí být **potvrzena kombinací hlasování většiny** pro návrh a **potvrzení ze strany skupin**
 - *Rozhodnutí obecné povahy - váha hlasů **minimálně 50,1 %** + pro rozhodnutí hlasují **alespoň 2 členské skupiny***
 - *Rozhodnutí důležitá (změny stanov, pobočný spolek) - váha hlasů **minimálně 75,1 %** + pro rozhodnutí hlasují **alespoň 3 členské skupiny***
 - *Rozhodnutí zásadní (zrušení spolku, příspěvkový řád) pro rozhodnutí hlasují **všechny 4 členské skupiny***

Členská schůze – hlasování – schéma, příklad

Váhy hlasů pro hlasování členské schůze (hlavní hlasování spolku) – 100% hlasů

Fixní váha hlasu – 50 %

Krajská

váha hlasu **12,5 %**

Municipální

váha hlasu **12,5 %**

Destinační

váha hlasu **12,5 %**

Profesní

váha hlasu **12,5 %**

Variabilní váha hlasu – 50 %

dle výše člen. příspěvku (za minulý rok)

Krajská

(např. příspěvek – 4 mil. Kč)

váha hlasu **36 %**

Municipální

(např. příspěvek – 1,1 mil. Kč)

váha hlasu **10 %**

Destinační

(např. příspěvek – 0,1 mil. Kč)

váha hlasu **1 %**

Profesní

(např. příspěvek – 0,3 mil. Kč)

váha hlasu **3 %**



Krajská

váha hlasu **48,5 %**



Destinační

váha hlasu **13,5 %**



Municipální

váha hlasu **22,5 %**



Profesní

váha hlasu **15,5 %**

A ZÁROVEŇ ...

Potvrzení rozhodnutí na základě podpory více Členských skupin

- Rozhodnutí obecné povahy + souhlasí alespoň 2 členské skupiny
- Rozhodnutí důležitá + souhlasí alespoň 3 členské skupiny
- Rozhodnutí zásadní + souhlasí všechny členské skupiny